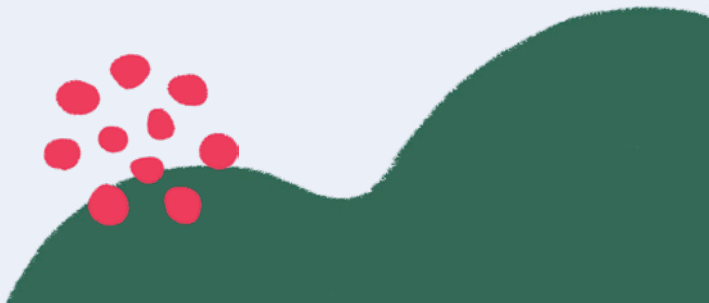
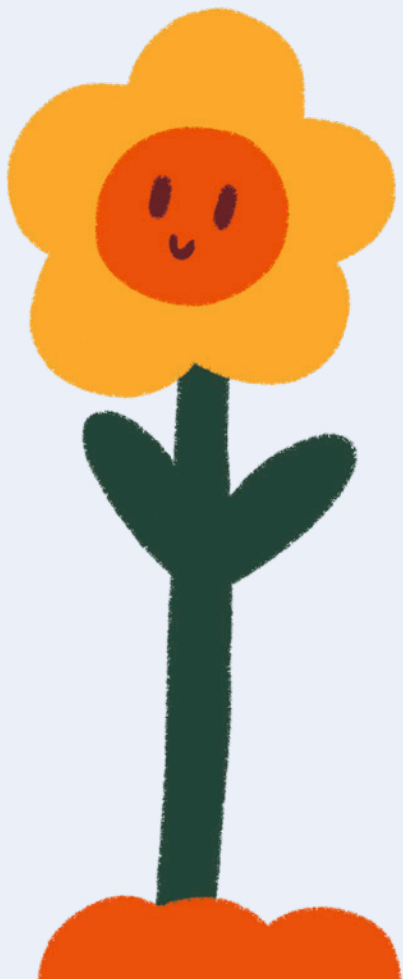




¿QUIÉN ME ACOMPAÑA...: PREGUNTAS E INQUIETUDES PARA PADRES Y MADRES

**Contactos y direcciones de los
centros de Hamburgo**





ÍNDICE DE CONTENIDOS

Direcciones generales 6

Hamburg-Mitte 22

Altona 30

Eimsbüttel 36

Hamburg-Nord 43

Wandsbek 48

Bergedorf 57

Harburg 61

EMERGENCIAS MÉDICAS:

Número de emergencias

112

Centro de toxicología

0551 19240

Consulta médica Hamburgo

116117

CENTROS DE ASESORAMIENTO PARA EMBARAZADAS:

Diakonisches Werk Hamburg

Königstraße 54, 22767 Hamburg, 040 30620208 (asesoramiento para embarazadas), 040 30620202 (asesoramiento para embarazadas en situaciones de conflicto), info@diakonie-hamburg.de, www.diakonie-hamburg.de

Familienplanungszentrum e.V.

Bei der Johanniskirche 20, 22767 Hamburg, 040 4392822, fpz@familienplanungszentrum.de, www.familienplanungszentrum.de

Novalis Stiftung von 2001

Rappstraße 16, 20146 Hamburg, 040 22693755, kontakt@novalisstiftung.de, www.novalisstiftung.de

pro familia Hamburg e.V.

Seewartenstraße 10, 20459 Hamburg, 040 309974910, lv.hamburg@profamilia.de, www.profamilia-hamburg.de

Sozialdienst katholischer Frauen (SKF) e.V. Hamburg

Schomburgstraße 120, 22767 Hamburg, 040 4143670-0, beratung-altona@skf-hamburg.de, www.skf-hamburg.de

Wartenau 5, 22089 Hamburg, 040 25492591, beratung-wartenau@skf-hamburg.de, www.skf-hamburg.de

SKF e.V. Hamburg ofrece horarios de consulta externa en diferentes barrios de Hamburgo. Infórmese en www.skf-hamburg.de

ATB Alleinerziehende Treffpunkt und Beratung Schwangerenberatung „Schwanger und Allein“

Güntherstraße 102, 22087 Hamburg, 040 2501184, kontakt@atb-hamburg.de, www.atb-hamburg.de

Agaplesion Diakonieklinikum Hamburg

Hohe Weide 17, 20259 Hamburg, 040 79020-0, info.dkh@agaplesion.de, www.d-k-h.de

Albertinen Krankenhaus

Süntelstraße 11 a, 22457 Hamburg, 040 5588-1, info@albertinen.de, www.albertinen.de

Asklepios Klinik Altona

Paul-Ehrlich-Straße 1, 22763 Hamburg, 040 181881-0, info.altona@asklepios.com, www.asklepios.com/hamburg/altona

Asklepios Klinik Barmbek

Rübenkamp 220, 22307 Hamburg, 040 181882-0, mps.barmbek@asklepios.com, www.asklepios.com/hamburg/barmbek

Asklepios Klinik Nord

Tangstedter Landstraße 400, 22417 Hamburg, 040 181887-0, info.nord@asklepios.com, www.asklepios.com/hamburg/nord/heidberg

Asklepios Klinik Wandsbek

Alphonsstraße 14, 22043 Hamburg, 040 181883-0, info.wandsbek@asklepios.com, www.asklepios.com/hamburg/wandsbek

Agaplesion Bethesda Krankenhaus Bergedorf gGmbH

Glindersweg 80, 21029 Hamburg, 040 72554-0, info@bkb.info, www.klinik-bergedorf.de

Ev. Amalie Sieveking Krankenhaus

Haselkamp 33, 22359 Hamburg, 040 64411-0, info@amalie.de, www.amalie.de

Helios Mariahilf Klinik Hamburg

Stader Straße 203 c, 21075 Hamburg, 040 79006-0, info@helios-gesundheit.de, helios-gesundheit.de/kliniken/helios-mariahilf-klinik-hamburg

Katholisches Marienkrankenhaus

Alfredstraße 9, 22087 Hamburg, 040 2546-0, marienkrankenhaus.org

Universitätsklinikum Hamburg-Eppendorf

Martinistraße 52, 20246 Hamburg, 040 7410-0, info@uke.de, www.uk.de

CENTROS DE PARTO:

Elbhebammen – Zentrum für Schwangerschaft, Geburt und Elternzeit

Neue Straße 55, 21073 Hamburg, 040 32846509,
elbhebammen@web.de, www.elbhebammen.de

Geburtshaus Hamburg, Brulow & Partnerinnen, Hebammen

Am Felde 2, 22765 Hamburg, 040 3901128,
hebammenteam@geburtshaus-hamburg.de,
www.geburtshaus-hamburg.de

Haus für Geburt und Gesundheit

Caspar-Voght-Straße 35 c, 20535 Hamburg, 040 238313790,
geburt@geburtundgesundheit.hamburg,
www.geburtundgesundheit.hamburg



SERVICIOS DE ORIENTACIÓN EN CLÍNICAS DE MATERNIDAD:

Stiftung SeeYou

Lilienconstraße 130, 22149 Hamburg, 040 67377-730,
info@seeyou-hamburg.de, www.seeyou-hamburg.de/kinder-familien/
babylotse-in-hamburg/babylotse-in-geburtskliniken

Familienlotsinnen im Albertinen Krankenhaus

Süntelstraße 11 a, 22457 Hamburg, 040 5588-4864,
info@albertinen.de, www.albertinen.de/abteilungen/fachabteilungen/
geburtshilfe/leistungspektrum/vor-der-geburt/fruehe-hilfen

Babylotsinnen des Gesundheitsamts Hamburg-Harburg

Stader Straße 203 c, 21075 Hamburg, 040/42871-2291/-2150,
info@helios-gesundheit.de, www.helios-gesundheit.de/kliniken/
helios-mariahilf-klinik-hamburg/unser-angebot/unsere-fachbereiche-
und-zentren/wissenswertes-rund-um-die-geburt

SERVICIOS DE ORIENTACIÓN EN CONSULTORIOS MÉDICOS:

Stiftung SeeYou

Lilienconstraße 130, 22149 Hamburg, 040 67377-730,
info@seeyou-hamburg.de, www.seeyou-hamburg.de/kinder-
familien/babylotse-in-hamburg/babylotse-in-arztpraxen

CLÍNICAS PEDIÁTRICAS:

Altonaer Kinderkrankenhaus

Bleickenallee 38, 22763 Hamburg, 040 88908-0,
info@kinderkrankenhaus.net, www.kinderkrankenhaus.net

Asklepios Klinik Nord

Tangstedter Landstraße 400, 22417 Hamburg, 040 181887-0,
info.nord@asklepios.com, www.asklepios.com/hamburg/nord/heidberg

Helios Mariahilf Klinik Hamburg

Stader Straße 203 c, 21075 Hamburg, 040 79006-0,
info@helios-gesundheit.de, www.helios-gesundheit.de/kliniken/
helios-mariahilf-klinik-hamburg

Kath. Kinderkrankenhaus Wilhelmstift

Lilienconstraße 130, 22149 Hamburg, 040 67377-0,
info@kkh-wilhelmstift.de, kkh-wilhelmstift.de

Universitätsklinikum Hamburg-Eppendorf

Martinistraße 52, 20246 Hamburg, 040 7410-0,
info@uke.de www.ukh.de



AYUDA CON ENFERMEDADES MENTALES EN EL EMBARAZO/LA PATERNIDAD:

Schatten und Licht: Initiative peripartale psych. Erkrankungen

040 8293965864, info@schatten-und-licht.de,
www.schatten-und-licht.de

Hamburgisches Krisentelefon

Beratung bei psych. Krisen, 040 428113000,
www.hamburg.de/krisentelefon

Direcciones generales

Neuropsychiatrisches Zentrum Hamburg

Horarios de consulta para embarazadas y madres jóvenes, Stresemannstraße. 23, 22769 Hamburg, info@npz-hamburg.de, www.npz-hamburg.de/muetter

Universitätsklinikum Hamburg-Eppendorf

Consulta externa para bebés, infantes y niños en edad preescolar y sus padres, clínica de día interdisciplinar, Gebäude West 35, Martinistraße 52, 20246 Hamburg, 040 40741056389, s.fedderson@uke.de, www.uke.de

Asklepios Klinik Nord Ochsenzoll

Consulta externa para embarazadas y madres con enfermedades afectivas, Henny-Schütz-Allee 3, 22419 Hamburg, Klinik für Affektive Erkrankungen, Haus 5, 1. OG, 040 1818872973, institutsambulanzA.nord@asklepios.com, www.asklepios.com/nord

Asklepios Klinikum Harburg

Centro de terapia para bebés, infantes, niños en edad preescolar y sus padres, Eißendorfer Pferdeweg 52, 21075 Hamburg, 040 181886-2627, sekrkjpp.harburg@asklepios.com, www.asklepios.com/harburg

ATENCIÓN MÉDICA PARA PERSONAS SIN SEGURO MÉDICO:

Encontrará una descripción detallada de los siguientes servicios, incluidos los horarios de atención al público, las especializaciones y los requisitos de acceso en:

www.hamburgasyl.de/praktische-hilfen/adresslisten

Andocken – Hilfe für Menschen ohne Papiere

Bernstorffstraße 174, 22767 Hamburg, 040 43098796, andocken@diakonie-hamburg.de, www.diakonie-hamburg.de

CASAbianca – Centrum für HIV und sexuell übertragbare Infektionen in Altona

Adenauerallee 10, 20097 Hamburg, 040 42837-4104, casablanca@soziales.hamburg.de, www.hamburg.de/casablanca

Clearingstelle Flüchtlingszentrum

Adenauerallee 10, 20097 Hamburg, 040 284079110, info@fz-hh.de, www.fz-hh.de

Familienplanungszentrum

Bei der Johanniskirche 20, 22767 Hamburg, 040 4392822, fpz@familienplanungszentrum.de, www.familienplanungszentrum.de

Malteser Medizin für Menschen ohne Krankenversicherung

Alfredstraße 9, 2087 Hamburg (Haus 1, Erdgeschoss), 040 25461208, mmm.hamburg@malteser.org, www.malteser-im-norden.de

Medibüro – Medizinische Vermittlungs- und Beratungsstelle

Hospitalstraße 109, 22767 Hamburg, 040 238 558 322 (AB), care-medibuero-hamburg@systemli.org, www.medibuero-hamburg.org

Poliklinik Veddel

Am Zollhafen 5, 20539 Hamburg, 040 85416670, info@poliklinik1.org, www.poliklinik1.org

Praxis ohne Grenzen

Fangdieckstraße 53, 22547 Hamburg, 040 69455910, info@praxisohne Grenzen-hh.de, www.praxisohne Grenzen-hh.de

StuPoli Hamburg

Seewartenstraße 10, 20459 Hamburg, 040 31790261, moin@stupoli-hamburg.de, www.stupoli-hamburg.de

westend open.med

Vogelhüttendeich 17, 21107 Hamburg, 040 75666401 (Mo.–Do., 9:00–15:30 Uhr), westend@hoffnungsorte-hamburg.de, www.hoffnungsorte-hamburg.de

Women's Health Team (WHT)

Ragazza e.V., Brennerstraße 19, 20099 Hamburg, info@wht-hh.org, www.wht-hh.org

PUNTOS DE CONTACTO PARA PADRES DE BEBÉS PREMATUROS Y NIÑOS CON PROBLEMAS DE SALUD:

Frühstart Elterninitiative für Früh- und Risikogeborene Hamburg e.V., c/o Asklepios Klinik Nord – Heidberg

Tangstedter Landstraße 400, 22417 Hamburg, 040 1818873038, mail@fruehstart-hamburg.de, www.fruehstart-hamburg.de

Elternhotline „Leben mit Behinderung e.V.“

040 27079010, Mo.–Fr., 9–13 Uhr

Beratungszentrum Sehen, Hören, Bewegen, Sprechen

Eppendorfer Landstraße 59, 20249 Hamburg, 040 428042545, Beratungszentrum@hamburg-nord.hamburg.de

Pflegestützpunkt für Kinder und Jugendliche

Eppendorfer Landstraße 59, 20249 Hamburg, 040 42899-1090, pflegestuetzpunkt-kinder@hamburg-nord.hamburg.de

Jugendpsychiatrischer Dienst

En este enlace encontrará la oficina más cercana a usted: www.hamburg.de/behoerdenfinder/info/11254652



CENTROS DE PEDIATRÍA SOCIAL:

Institut für Neuro- und Sozialpädiatrie

Sozialpädiatrisches Zentrum Hamburg-Ost, Legienstraße 8, 22111 Hamburg, 040 73320033, www.sozialpaediatrie-hamburg.de

Werner-Otto-Institut gGmbH

Bodenschwingstraße 23, 22337 Hamburg, 040 507702, www.werner-otto-institut.de

Zentrum für Kindesentwicklung

Rümkerstraße 15-17, 22307 Hamburg, 040 6315218, Terminvereinbarung: 040 4501010, info@spz-hamburg.de, Standort City Nord, Mexikoring 35, 22297 Hamburg, 040 6312047, info@spz-hamburg.de, www.kindesentwicklung.com



ASISTENCIA MÉDICO-SOCIAL:

Familienorientierte Nachsorge Hamburg SeeYou

Liliencronstraße 130, 22149 Hamburg, 040 67377-730, info@seeyou-hamburg.de, www.seeyou-hamburg.de

Leuchtturm e.V. – Sozialmedizinische Nachsorge am AKK

Bleickenallee 38, 22763 Hamburg, 040 1818814140, info@leuchtturm-hamburg.net, www.leuchtturm-hamburg.net

Kinderlotse gGmbH

Osterfeldstraße 12–14, 22529 Hamburg, 040 25495106, infof@kinderlotse.org, www.kinderlotse.org

Die Nestbauer

AKN-Heidberg, Tangstedter Landstraße 400, 22417 Hamburg, 040 1818-873730 oder -879211, www.asklepios.com/nord

CENTROS DE APOYO TEMPRANO INTERDISCIPLINARES:

Das Rauhe Haus

Berner Heerweg 173–175, 22159 Hamburg, 040 65591825, ff-rh@rauheshaus.de, www.fruehfoerderung-hh.de

Jungnickelstraße 21 a, 21109 Hamburg, 040 65591825, ff-rh@rauheshaus.de, www.fruehfoerderung-hh.de

Lorenzenweg 2, 22111 Hamburg, 040 65591825, ff-rh@rauheshaus.de, www.fruehfoerderung-hh.de

Diakonisches Werk Hamburg-West/Südholstein

Tibarg 40, 22459 Hamburg, 040 52105630, fruehfoerderung.hamburg@diakonie-hhsh.de, www.diakonie-hhsh.de/angebote/familie-beziehung-beratung/fruehfoerderung-hamburg

DRK Kreisverband Hamburg-Harburg

Rote-Kreuz-Straße 3–5, 21073 Hamburg, 040 766092-0, iff@drk-harburg.hamburg, www.drk-harburg.hamburg/interdisziplinaeres-fruehfoerderzentrum

„Elbkinder“ – Vereinigung Hamburger Kitas gGmbH

Kita Markusstraße 10, 20355 Hamburg, 040 346024, kita-markusstrasse@elbkinder-kitas.de, www.elbkinder-kitas.de/de/kita_finder/kita/328



Kita Uffelnsweg 1, 20539 Hamburg, 040 785624,
kita-uffelnsweg@elbkinder-kitas.de,
www.elbkinder-kitas.de/de/kita_finder/kita/506

Kita August-Bebel-Straße 15, 21029 Hamburg, 040 724152-0,
kita-august-bebel-strasse@elbkinder-kitas.de,
www.elbkinder-kitas.de/de/kita_finder/kita/107

Kita Otto-Brenner-Straße 45, 21109 Hamburg, 040 7544900,
kita-otto-brenner-strasse@elbkinder-kitas.de,
www.elbkinder-kitas.de/de/kita_finder/kita/405

Kita Neuwiedenthaler Straße 3, 21147 Hamburg, 040 76899120,
kita-neuwiedenthaler-strasse@elbkinder-kitas.de,
www.elbkinder-kitas.de/de/kita_finder/kita/337

Kita Dahlemer Ring 3, 22045 Hamburg, 040 6731323,
kita-dahlemer-ring@elbkinder-kitas.de,
www.elbkinder-kitas.de/de/kita_finder/kita/131

Kita Kandinskyallee 25, 22115 Hamburg, 040 7154939,
kita-kandinskyallee@elbkinder-kitas.de,
www.elbkinder-kitas.de/de/kita_finder/kita/310

Kita Hegholt 28, 22179 Hamburg, 040 6410222,
kita-hegholt@elbkinder-kitas.de,
www.elbkinder-kitas.de/de/kita_finder/kita/227

Kita Hartzloh 50, 22307 Hamburg, 040 6309121,
kita-hartzloh@elbkinder-kitas.de,
www.elbkinder-kitas.de/de/kita_finder/kita/226

Kita Gropiusring 41, 22309 Hamburg, 040 6314114,
kita-gropiusring@elbkinder-kitas.de,
www.elbkinder-kitas.de/de/kita_finder/kita/221

Kita Bindfeldweg 30, 22459 Hamburg, 040 589742-0,
kita-bindfeldweg@elbkinder-kitas.de,
www.elbkinder-kitas.de/de/kita_finder/kita/137

Kita Jungborn 16 a, 22459 Hamburg, 040 55984050,
kita-jungborn@elbkinder-kitas.de,
www.elbkinder-kitas.de/de/kita_finder/kita/308

Kita Glückstädter Weg 77, 22549 Hamburg, 040 8320397,
kita-glueckstaedter-weg@elbkinder-kitas.de,
www.elbkinder-kitas.de/de/kita_finder/kita/217

Kita Baumacker 8, 22523 Hamburg, 040 575388,
kita-baumacker@elbkinder-kitas.de,
www.elbkinder-kitas.de/de/kita_finder/kita/111

Kita Scheplerstraße 5, 22767 Hamburg, 040 438434,
kita-scheplerstrasse@elbkinder-kitas.de,
www.elbkinder-kitas.de/de/kita_finder/kita/422

Erziehungshilfe e.V.

Standort Hohenhorst, Schöneberger Straße 50, 22149 Hamburg,
040 350150115, beki-hoho@erziehungshilfe-hamburg.de

Standort Alstertal, Tegelsberg 1a, 22399 Hamburg, 040 60901919,
beki-at@erziehungshilfe-hamburg.de,
www.erziehungshilfe-hamburg.de/beratungsstelle-fuer-kindesen-
twicklung-und-fruehfoerderung

Freunde blinder und sehbehinderter Kinder

Borgweg 17 a, 22303 Hamburg, 040 2797186, info@blindekinder.de,
www.blindekinder.de/Die-Fruehfoerderung

Frühförderstelle de Clercq

Flachsland 23, 22083 Hamburg, 040 73089484,
info@frueh-foerdern.de, www.frueh-foerdern.de

DRK-Zentrum Hamburg-Ost

Frühförderung & Therapie, Wilhelm-Osterhold-Stieg 23,
21035 Hamburg, 040 24436295, drk-zentrum-ost@drk-kiju.de,
www.drk-kiju.de/einrichtungen/iff

Frühförderstelle Pestalozzistiftung Hamburg

Hellkamp 81, 20255 Hamburg, 040 43184878,
iff@pestalozzi-hamburg.de, www.pestalozzi-hamburg.de/iff-pestalozzi

Haus Mignon

Frühförderstelle Eimsbüttel/Hamburg-Mitte, Sternstraße 106,
20357 Hamburg, 040 40185556, info@haus-mignon.de,
www.haus-mignon.de/interdisziplinäre-frühförderung

Frühförderstelle Altona, Christian-F.-Hansen-Straße 5,
22609 Hamburg, 040 40185556, info@haus-mignon.de,
www.haus-mignon.de/interdisziplinäre-frühförderung

Frühförderstelle Wandsbek, Börneströße 15, 22089 Hamburg,
040 40185556, info@haus-mignon.de,
www.haus-mignon.de/interdisziplinäre-frühförderung



Institut für ambulante Heilpädagogik und Psychotherapie e.V.
Langenberg 17, 21077 Hamburg, 040 7607001

Kinderkompass/Gemeinsam neue Wege finden

Standort Hamburg-Nord, Interdisziplinäre Frühförderung und Frühe Hilfen, Weg beim Jäger 86, 22453 Hamburg, 040 556203820, info@kinderkompass-hamburg.de, www.kinderkompass-hamburg.de

Standort Hamburg-Eimsbüttel, Interdisziplinäre Frühförderung und Frühe Hilfen, Hallerstraße 5 f, 20146 Hamburg, 040 23831670, info@kinderkompass-hamburg.de, www.kinderkompass-hamburg.de

mittendrin! gGmbH

Edith-Stein-Platz 5, 21035 Hamburg, Neuhöfer Straße 23, Haus 9 d, 21107 Hamburg, 040 888806-0, mail@mittendrin-online.de, www.mittendrin.hamburg/leistungen/behinderung

Interdisziplinäre Frühförderstelle Harburg

Zur Seehafenbrücke 18–20, 21073 Hamburg, 040 32004620, www.kindertherapie-harburg.de

Interdisziplinäre Frühförderstelle Harburg

Zur Seehafenbrücke 18–20, 21073 Hamburg, 040 32004620, www.kindertherapie-harburg.de

TZW-Frühförderzentrum

Friedrich-Ebert-Damm 160 b, 22047 Hamburg, 040 80600435, fruehfoedern@tz-wandsbek.de, www.tz-wandsbek.de

Werner Otto Institut gGmbH

Bodelschwingstraße 23, 22337 Hamburg, 040 50773123, www.werner-otto-institut.de/index/diagnostik-therapie-und-beratung/fruehfoerderung.html

CENTROS DE INTERVENCIÓN TEMPRANA:

Max und Moritz Jugendhilfe e.V.

Horner Landstraße 246 a, 22111 Hamburg, 040 32517629, post@maxundmoritz-jugendhilfe.de, www.maxundmoritz-jugendhilfe.de/unsereangebote#Fruehfoerderung

Kinderlotse gGmbH

Hauptsitz, Osterfeldstraße 12–14, 22529 Hamburg, 040 25495106, info@kinderlotse.org, www.kinderlotse.org

Beratungsbüro Süd, Falkenbergsweg 1–3, 21149 Hamburg, 0176 18102050, www.kinderlotse.org

Praxis für Heilpädagogik und Frühförderung

Poppenbüttler Hauptstraße 13, 22399 Hamburg, 040 65795185, info@heilpaedagogik-wehner.de, www.heilpaedagogik-wehner.de

Sprachsignal

Osterstraße 79, 20259 Hamburg, 040 4202550, kontakt@sprachsignal.de, www.sprachsignal.de

APOYO EN EL DÍA A DÍA:

wellcome gGmbH

Hoheluftchaussee 95, 20253 Hamburg, 040 226229733, hamburg@wellcome-online.de, www.wellcome-online.de/hilfe-nach-der-geburt/deutschland/hamburg

Familienpaten

Sievekingdamm 3 – Platz der Kinderrechte, 20535 Hamburg, 040 43292743, familienpaten@kinderschutzbund-hamburg.de, www.kinderschutzbund-hamburg.de/projects-archive/familienpaten

Oma Hilfsdienst: Jung und Alt e.V.

Mühlendamm 86, 22087 Hamburg, 040 2517733, info@jaz-ev.de, www.jaz-ev.de

SERVICIOS DE ASESORAMIENTO:

Der Kinderschutzbund (Landesverband Hamburg e.V.)

Sievekingdamm 3 – Platz der Kinderrechte, 20535 Hamburg, 040 43292746, info@kinderschutzbund-hamburg.de, www.kinderschutzbund-hamburg.de

Elternkurse „Starke Eltern – Starke Kinder“

040 432927-46, starke.eltern@kinderschutzbund-hamburg.de,
www.kinderschutzbund-hamburg.de/projects-archive/starke-eltern-
starke-kinder

Schreibbabyberatung (Der Kinderschutzbund)

Grelckstraße 36, 22529 Hamburg, 040 4317948214,
info@kinderschutzbund-hamburg.de, www.kinderschutzbund-
hamburg.de/projects-archive/schreibbabyberatung

Von Anfang an. e.V. – Babyambulanz.

Ayuda y asesoramiento para padres con niños de cero a tres años.,
Willistraße 7, 22299 Hamburg, 040 27880886,
info@vonanfang.de, www.vonanfang.de

Alleinerziehende Treffpunkt und Beratung e.V. (ATB)

Güntherstraße 102, 22087 Hamburg, 040 2501184,
kontakt@atb-hamburg.de, www.atb-hamburg.de

Verband binationaler Familien und Partnerschaften

Eidelstedter Weg 64, 20255 Hamburg, 040 446938,
hamburg@verband-binationaler.de,
www.verband-binationaler.de/regionalstellen/hamburg

ASESORAMIENTO PATERNO:

Väter e.V.

Erzbergerstraße 8 a, 22765 Hamburg, 040 39908539,
info@vaeter.de, www.vaeter.de/ueber-uns

ASESORAMIENTO PARA FAMILIAS LGTB:

Beratung für queeres Familienleben

Danziger Straße 66, 20099 Hamburg, 040 280140620,
julia.seidel@caritas-im-norden.de,
www.caritas-hamburg.de/hilfe-und-beratung/kinder-jugend-und-
familie/erziehungsberatung/beratung-regenbogenfamilien

**ASESORAMIENTO EN LÍNEA Y
TELFÓNICO:**

Eiterntelefon

Nummer gegen Kummer: 0800 111 0 550

BKE Elternberatung

www.eltern.bke-beratung.de

Hotline des Kinder- und Jugendnotdienstes

040 428153200

Hilfetelefon „Gewalt gegen Frauen“

116 016

Hamburgisches Krisentelefon

040 428113000

**ASESORAMIENTO SOBRE TRATAMIENTOS
MADRE/PADRE E HIJOS:**

**Ev. Müttergenesung Hamburg, Beratungsstelle
West/Südholstein**

Stapelstraße 8 b, 22529 Hamburg, 040 226229-775/-777,
www.muettergenesung-hamburg.de/beratungsstellen

Ev. Müttergenesung Hamburg, Beratungsstelle Nord-Ost

Rockenhof 1, 22359 Hamburg, 040 519000-876,
kurberatung-nord@kirche-hamburg-ost.de

Ev. Müttergenesung Hamburg, Beratungsstelle Mitte-Süd

Hörlertwiete 5, 21073 Hamburg, 040 519000-946,
kurberatung-sued@kirche-hamburg-ost.de

Deutscher Arbeitskreis für Familienhilfe e.V.

Beratungsstelle Hamburg, Max-Brauer-Allee 126, 22765 Hamburg,
040 38614637, hamburg@ak-familienhilfe.de

Mütterkurhilfe

Warthestraße 80, 22547 Hamburg, 040 87501094,
mkh@mutterkindkurklinik.de, www.mutterkindkurklinik.de

ASESORAMIENTO SOBRE TRATAMIENTOS MADRE/PADRE E HIJOS:

Deutsches Rotes Kreuz, Kreisverband Hamburg-Harburg

Rote-Kreuz-Straße 3–5, 21073 Hamburg, 040 766092-16,
j.steinhoff@drk-paedagogik.hamburg,
www.drk-harburg.hamburg/mutter-kind-vater-kind-kurberatung

Caritas Hamburg

Asesoramiento en línea en: www.caritas-hamburg.de/kurberatung

GRUPOS DE AUTOAYUDA:

KISS – Kontakt- und Informationsstellen für Selbsthilfegruppen

040 395767, kiss@paritaet-hamburg.de, www.kiss-hh.de

ASESORAMIENTO PARA PERSONAS INMIGRANTES Y REFUGIADAS:

Centro de refugiados Hamburgo: Zentrale Information und Beratung für Flüchtlinge gGmbH

Adenauerallee 10, 20097 Hamburg, 040 2840790,
info@fz-hh.de, www.fz-hh.de

amira - Beratung bei Diskriminierung wegen (zugeschriebener) Herkunft und Religion

Steindamm 11, 20099 Hamburg, 040 398426-71/-47,
www.adb-hamburg.de/amira

verikom gGmbH

Asesoramiento y prestaciones para inmigrantes en diferentes distritos de Hamburgo. Información sobre todos los programas en www.verikom.de/, 040 350177226

Interkulturelle Begegnungsstätte IKB e.V.

Asesoramiento y asistencia para inmigrantes en 3 centros. Información sobre todos los programas en www.ikbev.de

PROTECCIÓN DE LA INFANCIA:

Teléfono para denunciar el abuso o la negligencia de un menor

040 428153200

Kinderschutzzentrum Hamburg

Emilienstraße 78, 20259 Hamburg, 040 7901040,
kinderschutz-zentrum@hamburg.de, www.kinderschutzzentrum-hh.de

Kinderschutzzentrum Harburg

Eißendorfer Pferdeweg 40 a, 21075 Hamburg,
040 7901040, kinderschutzzentrum-harburg@hamburg.de,
www.ksz-harburg.de

AYUDA A MUJERES EN SITUACIONES DE EMERGENCIA:

Teléfono de ayuda para embarazadas necesitadas

0800 40 40 020

Teléfono de ayuda «Gewalt gegen Frauen», violencia contra las mujeres

116 016

Hamburger Frauenhäuser

040 800041000, schutz@24-7-frauenhaeuser-hh.de,
www.hamburgerfrauenhaeuser.de

DIRECCIÓN DE LA OFICINA DE DISTRITO:

Bezirksamt Hamburg-Mitte

Caffamacherreihe 1-3, 20355 Hamburg, 040 115,
bezirksamt@hamburg-mitte.hamburg.de, www.hamburg.de/mitte

CUIDADO DE NIÑOS:

Guarderías

Caffamacherreihe 1-3, 20355 Hamburg, 040 42854-2223/-5175/-2582

Bolsa de trabajo de niñera Hamburg-Mitte

Caffamacherreihe 1-3, 20355 Hamburg, 040 42854-5175

SERVICIOS SOCIALES GENERALES:

Altstadt, Borgfelde, Finkenwerder, Hafencity, Hamm, Hammerbrook, Neustadt, Neuwerk, Rothenburgsort, St. Georg, St. Pauli, Migranten und Flüchtlinge

Caffamacherreihe 1-3, 20355 Hamburg, 040 42854-2025

Billbrook, Billstedt, Horn, Horner Geest, Kirchsteinbek, Mümmelmannsberg, Öjendorf, Schiffbek

Öjendorfer Weg 9, 22111 Hamburg, 040 42854-7788

Wilhelmsburg, Veddel

Reinstorfweg 12, 21107 Hamburg, 42871-6249/-6273

CENTROS DE ASESORAMIENTO DE MATERNIDAD:

Mütterberatung HH-Mitte (Haus der Familie), St. Pauli

Bei der Schilleroper 15, 22767 Hamburg, 040 42854-4628,
0176 42859936, muetterberatung@hamburg-mitte.hamburg.de,
www.hamburg.de/mitte

Mütterberatungsstelle HH-Mitte (Spiel-Werk-Stadt), Billstedt

Schleemer Weg 8, 22117 Hamburg, 040 42854-2544,
0176 42859933, muetterberatung@hamburg-mitte.hamburg.de,
www.hamburg.de/mitte

Mütterberatungsstelle HH-Mitte (AWO), Horn

Am Gojenboom 46, 22111 Hamburg, 040 42854-2544,
0176 42859935, muetterberatung@hamburg-mitte.hamburg.de,
www.hamburg.de/mitte

Mütterberatungsstelle HH-Mitte (Elternschule), Billstedt

Spliedtring 44, 22119 Hamburg, 040 42854-7407, 0179 42859931,
muetterberatung@hamburg-mitte.hamburg.de, www.hamburg.de/mitte

Mütterberatungsstelle HH-Mitte (Elternschule), Wilhelmsburg/Kirchdorf Süd

Karl-Arnold-Ring 9, 21109 Hamburg, 040 42871-6314, 0176 42859936,
muetterberatung@hamburg-mitte.hamburg.de, www.hamburg.de/mitte

Mütterberatungsstelle HH-Mitte (EKiZ), Veddel

Uffelnsweg 1, 20539 Hamburg, 040 42854-4628, 0176 42859936,
muetterberatung@hamburg-mitte.hamburg.de, www.hamburg.de/mitte

Mütterberatungsstelle HH-Mitte (Elternschule), Mümmelmannsberg

Kirchnerweg 6, 22115 Hamburg, 040 42854-7407, 0179 42859932,
muetterberatung@hamburg-mitte.hamburg.de, www.hamburg.de/mitte

Mütterberatungsstelle HH-Mitte (Elternschule), Rothenburgsort

Marckmannstraße 75, 20539 Hamburg, 040 42854-4628,
0176 42859936, muetterberatung@hamburg-mitte.hamburg.de,
www.hamburg.de/mitte

Mütterberatungsstelle HH-Mitte (Elternschule), Wilhelmsburg

Zeidlerstraße 75, 21107 Hamburg, 040 42871-6314,
0176 42859936, muetterberatung@hamburg-mitte.hamburg.de,
www.hamburg.de/mitte

Mütterberatung HH-Mitte (EKiZ), Hamm Süd

Osterbrook 24, 20537 Hamburg, 040 42854-2544,
0176 42859935, muetterberatung@hamburg-mitte.hamburg.de,
www.hamburg.de/mitte

Mütterberatungsstelle IFZ SCHORSCH, St. Georg

Rostocker Straße 7, 20099 Hamburg, 040 28006760,
0176 42859934, muetterberatung@hamburg-mitte.hamburg.de,
www.hamburg.de/mitte

Mütterberatungsstelle HH-Mitte (Inselperle), Finkenwerder

Norderschulweg 7, 21129 Hamburg, 040 7434757, 0176 42859934,
muetterberatung@hamburg-mitte.hamburg.de, www.hamburg.de/mitte

GRUPOS FAMILIARES:

Zentrales Familienteam Hamburg-Mitte

Caffamacherreihe 1–3, 20355 Hamburg, 040 42854-2562,
familienteam@hamburg-mitte.hamburg.de, www.hamburg.de/mitte

Familienteam Billstedt in der Elternschule Billstedt

Lorenzenweg 2 b, 22111 Hamburg, 040 427312570,
elternschulebillstedt@gmx.de

Familienteam Rothenburgsort bei Elbmütter & Elbväter

Billhorner Mühlenweg 1, 20539 Hamburg, 0157 83504831,
kaprothenburgsort@kinderhausampinnasberg.de,
www.kinderhausampinnasberg.de

Familienteam Elbinseln

Schwentnerring 8a, 21109 Hamburg, 040 42815-4340/-4345,
jftw-wilhelmsburg@leb.hamburg.de

Familienteam Mümmelmansberg/Billbrook

Standort Mümmelmansberg, Feiningerstraße 14, 22115 Hamburg,
Familienhebamme: 0176 82412913,
Sozialpädagogin: 0176 70966636

Standort Billbrook, Billbrookdeich 266, 22113 Hamburg,
Familienhebamme: 0176 82412913,
Sozialpädagogin: 0176 70027485

fruehehilfen@basisundwoege.de



PUNTOS DE ENCUENTRO, CURSOS Y CONTACTOS:

EKiZ Kita Eiffestraße

Eiffestraße 60 a, 20357 Hamburg, 040 94365080, info@ib.de,
www.internationaler-bund.de/standort/211571, www.hamburg.de
eltern-kind-zentren

EKiZ Kita Druckerstraße

Druckerstraße 19, 22117 Hamburg, 040 714877915,
kita-druckerstrasse-teamekiz@elbkinder-kitas.de,
www.hamburg.de/eltern-kind-zentren

Ballin Kita mit EKiz Leuchtturm

Paul-Klee-Straße 3, 22115 Hamburg, 040 76991692,
ekiz-leuchtturm@ballin.hamburg, www.ballin.hamburg,
www.hamburg.de/eltern-kind-zentren

EKiZ Kita Osterbrook

Osterbrookplatz 24, 20537 Hamburg, EKIZ 040 33983282;
Kita 040 33442200, www.hamburg.de/eltern-kind-zentren

EKiZ Kita Hermannstal

Hermannstal 88, 22119 Hamburg, 040 6553843,
www.hamburg.de/eltern-kind-zentren

EKiZ Kita Lelka Birnbaum

St. Pauli Hafenstraße 100, 20359 Hamburg, 040 310089,
kita-lelka-birnbaum@drk-paedagogik.hamburg,
www.hamburg.de/eltern-kind-zentren

EKiZ Ev. Kita Emmaus

Mannesallee 21, 21107 Hamburg, 040 74214616,
ekiz-reiherstieg@eva-kita.de, www.hamburg.de/eltern-kind-zentren,
www.ekiz-reiherstieg.de

EKiZ Kita Prassekstraße

Prassekstraße 3, 21109 Hamburg, 040 7541415,
www.hamburg.de/eltern-kind-zentren

EKiZ Schilleroper

Bei der Schilleroper 15, im Haus der Familie, 22767 Hamburg,
040 707088818, ekiz@kita-schilleroper.de,
www.das-haus-der-familie.de/das-netzwerk/ekiz,
www.hamburg.de/eltern-kind-zentren

EKiZ Kita Uffelsweg

Uffelsweg 1, 22539 Hamburg, 040 28512094,
kita-uffelsweg@elbkinder-kitas.de,
www.hamburg.de/eltern-kind-zentren

Kinder- und Familienzentrum Dringsheide

Dringsheide 3, 22119 Hamburg, 040 6534413/-23,
dringsheide@rauheshaus.de, www.kifaz-dringsheide.de

Elternschule Horner Geest

Spliedtring 44, 22119 Hamburg, 040 6531382,
elternschule_horner_geest@yahoo.de

Elternschule Billstedt

Lorenzenweg 2 a, 22111 Hamburg, 040 427312570,
elternschulebillstedt@gmx.de

Elternschule Mümmelmannsberg

Kirchnerweg 6, 22115 Hamburg, 040 42897-9130,
birgit.sokolowski@hamburg-mitte.hamburg.de

Elternschule Rothenburgsort

Marckmannstraße 75, 20539 Hamburg, 040 42854-6465,
Elternschule-Rothenburgsort@hamburg-mitte.hamburg.de

Elternschule Wilhelmsburg

Zeidlerstraße 75, 21107 Hamburg, 040 7534614,
elternschulewilhelmsburg@hamburg-mitte.hamburg.de

Elternschule InselPerle Finkenwerder

Norderschulweg 7, 21129 Hamburg, 040 7434757,
kjfz-finkenwerder@hamburg-mitte.hamburg.de,
www.inselperlefinkenwerder.de

Elternschule im Tor zur Welt

Krieterstraße 2 d (Torhaus), 21109 Hamburg, 040 428764151,
elternschulewilhelmsburg@hamburg-mitte.hamburg.de

Elternschule Kirchdorf-Süd

Karl-Arnold-Ring 9, 21109 Hamburg, 040 7542071,
elternschule-kirchdorf-sued@hamburg-mitte.hamburg.de

Evangelische Familienbildung Hamm-Horn

Büro: Loogeplatz 14-16, 20249 Hamburg, 040 460076913,
info@fbs-hamm.de, www.fbs-hamm.de

Mehrgenerationenhaus der Kirchengemeinde Schiffbek und Öjendorf

Merkenstraße 4, 22117 Hamburg, 040 71403200/040 7120279,
mehrgenerationenhaus@doppelfisch.de, www.doppelfisch.de



APOYO EN EL DÍA A DÍA:

wellcome Hamburg-Billstedt

Dringsheide 1, 22119 Hamburg, 0162 3419002,
hamburg.billstedt@wellcome-online.de, www.wellcome-online.de

wellcome Hamburg-Hamm

Bei der Hammer Kirche 12, 20535 Hamburg, 0177 8531270,
hamburg.hamm@wellcome-online.de, www.wellcome-online.de

wellcome Hamburg-Wilhelmsburg

Mannesallee 21, 21107 Hamburg, 0176 18199143,
hamburg.wilhelmsburg@wellcome-online.de, www.wellcome-online.de

ORIENTADORES DE PADRES Y MADRES:

Inselmütter Wilhelmsburg/Veddel

Krieterstraße 2 d (Torhaus), 1. Stock, 21109 Hamburg,
040 4287641-52/-53, info@bi-elbinseln.de,
www.bi-elbinseln.de/familienberatung/inselmuetter.html

Elternlotsen Wilhelmsburg/Veddel UoG e.V.

Weimarer Straße 79, 21107 Hamburg, 040 43183063,
info@uog-ev.de, www.uog-ev.de/projekte

Elbmütter & Elbväter Rothenburgsort und Hamm

Billhorner Mühlenweg 1, 20539 Hamburg,
Grevenweg 89, 20357 Hamburg, 040 280140-680,
info@elbmuetter-elbvaeter.de, www.elbmuetter.de

Elternlotsen Billstedt

Lorenzenweg 2 b, 22111 Hamburg, 040 655910,
www.heimspiel.org/fileadmin/user_upload/PDF/Flyer_der_
Elternlotsen_Billstedt.pdf

Nachbarschaftseltern Mümmel & Sonnenland

Sonnenland 13, 22115 Hamburg, 040 15733963158,
j.washburn@sonnenland-hamburg.de, www.sonnenland-hamburg.de/
2021/07/elternlotsinnenprojekt-sonnenland-muemmelmannsberg-2



ASESORAMIENTO:

Beratungsstelle für Kinder, Jugendliche und Eltern Wilhelmsburg

Vogelhüttendeich 81, 21107 Hamburg, 040 42871-6343,
erziehungsberatung-wilhelmsburg@hamburg-mitte.hamburg.de,
www.hamburg.de/mitte/beratungsstellen



**Erziehungsberatungsstelle Burgstraße
Der Kinderschutzbund, LV Hamburg**

Sievekingdamm 3 – Platz der Kinderrechte, 2. Stock, 20535 Hamburg,
040 432927-20,
erziehungsberatung-burgstrasse@kinderschutzbund-hamburg.de,
www.kinderschutzbund-hamburg.de/projects-archive/erziehungs-
beratungsstelle-burgstrasse

**FamilienNetzwerk Hamm – Familienlotsen/Familienlotsen
Rothenburgsort**

Bürgerweide 19, 20535 Hamburg, 040 251968-21,
info.b19@alida.de, www.familiennetzwerk-hamm.de

MUT – Mümmelmannsberg: Familienunterstützung

Havighorster Redder 46 d, 22115 Hamburg, 040 89708509,
mut@basisundwoege.de, www.mut-muemmelmannsberg.de

Beratungsstelle Inselhelden

Veddler Brückenstraße 128, 20539 Hamburg, 0176 13803976/
0176 13803878, info@familienhelden.de, www.familienhelden.de

Beratungsstelle Mittelpunkt Wilhelmsburg

Schwentnerring 8a, 21109 Hamburg, 040 428154340,
jfht-wilhelmsburg@leb.hamburg.de,
www.sha-elbinseln.de/beratungsstellen/leb-mittelpunkt-wilhelmsburg

(Familien-)Beratungsstelle der Familienhelden: Finkenhelden

Finksweg 10, 21129 Hamburg, 040 75668586, 0157 80542843,
finkenhelden@familienhelden.de, www.familienhelden.de/angebot/
sozialraumprojekte-sajf-offene-beratung-und-angebote/finkenhelden

**Mobile Familienberatung „MoFa“ der Familienhelden für die
Stadtteile Altstadt/Neustadt und HafenCity (und umliegend)**

Hauptkirche St. Katharinen im Beratungsbus auf dem Vorplatz,
Katharinenkirchhof 1, 20457 Hamburg, 0176 16010645;
unterwegs@familienhelden.de, www.familienhelden.de/angebot/
sozialraumprojekte-sajf-offene-beratung-und-angebote/mofa-
mobile-familienberatung

ASESORAMIENTO PARA PERSONAS INMIGRANTES Y REFUGIADAS:

Caritasverband für Hamburg e.V.

Danzigerstraße 66, 20099 Hamburg, 040 28014000,
mbe.hh@caritas-im-norden.de, www.caritas-im-norden.de

AWO AQtivus Servicegesellschaft gGmbH

Kreuzweg 7, 20099 Hamburg, 040 28407849-11,
info@aqtivus.de, www.awo-hamburg.de/beratung-service/aqtivus

Interkulturelle Begegnungsstätte e.V.

Integrationszentrum St. Pauli, Rendsburger Straße 10,
20359 Hamburg, 040 57309300, info@ikbev.de, www.ikbev.de

Landesverband der vertriebenen Deutschen in Hamburg e.V.

Neustadt Teilfeld 8, 20459 Hamburg, 040 346359, mbe-hdh@web.de

**verikom – Verbund für interkulturelle Kommunikation und
Bildung gGmbH**

Am Alten Zoll 1, 22111 Hamburg, 040 219876812,
billstedt@verikom.de, www.verikom.de

**verikom – Verbund für interkulturelle Kommunikation und
Bildung gGmbH**

Am Gojenboom 46, 22111 Hamburg, 040 63307722,
horn@verikom.de, verikom.de

BI Bildung und Integration Hamburg Süd gGmbH

Rudolfstraße 5, 21107 Hamburg, 040 7560123-0,
mbe-wilhelmsburg@bi-hh-sued.de, www.bi-hh-sued.de

**Deutsches Rotes Kreuz MBE am Michel Hamburg Altona und
Mitte KISO gGmbH**

Teilfeld 5, 20459 Hamburg, 42626-421, mbe@drk-altona-mitte.de,
www.drk-altona-mitte.de

Deutsches Rotes Kreuz (Standort mobil)

Neunfelder Straße 16 d, 21109 Hamburg, 0157 32626609



DIRECCIÓN DE LA OFICINA DE DISTRITO:

Bezirksamt Altona

Platz der Republik 1, 22765 Hamburg, 040 115,
bezirksamt@altona.hamburg.de, www.hamburg.de/altona

CUIDADO DE NIÑOS:

Guarderías

Platz der Republik 1, 22765 Hamburg, 040 42811-1715

Bolsa de trabajo de niñera Altona

Platz der Republik 1, 22765 Hamburg, 040 42811-2300

SERVICIOS SOCIALES GENERALES:

Altona-Nord, Bahrenfeld, Groß Flottbek, Othmarschen, Sternschanze

Platz der Republik 1, 22765 Hamburg, 040 42811-3672

Altona-Altstadt, Ottensen

Platz der Republik 1, 22765 Hamburg, 040 42811-3663

ASD Alt-Osdorf, Blankenese, Nienstedten, Iserbrook, Sülldorf, Rissen

Achtern Born 135, 22549 Hamburg, 040 42811-5246

Lurup

Achtern Born 135, 22549 Hamburg, 040 42811-4253

Osdorfer Born

Achtern Born 135, 22549 Hamburg, 040 42811-5295

Migration und Flüchtlinge

Achtern Born 135, 22549 Hamburg, 040 42811-5417



CENTROS DE ASESORAMIENTO DE MATERNIDAD:

Mütterberatungsstelle Bahrenfeld (EKiZ der Kita Luther-Campus)

Lyserstraße 23–25, 22761 Hamburg, 040 42811-2067,
muetterberatung@altona.hamburg.de,
www.hamburg.de/altona/muetterberatung

Mütterberatungsstelle Ottensen (VIVO-Gebäude)

Bahrenfelder Straße 254–260, 22765 Hamburg,
040 42811-3083/-2067, muetterberatung@altona.hamburg.de,
www.hamburg.de/altona/muetterberatung

Mütterberatungsstelle Osdorf (Bürgerhaus Bornheide)

Bornheide 76 c, 22549 Hamburg, 040 42811-2670/-2671,
muetterberatung@altona.hamburg.de,
www.hamburg.de/altona/muetterberatung

Mütterberatungsstelle Lurup (im KiFaZ)

Netzestraße 14 a, 22547 Hamburg, 040 42811-2671/-2670,
muetterberatung@altona.hamburg.de, www.hamburg.de/altona/
muetterberatung

Mütterberatungsstelle Altona-Altstadt, c/o EKiZ Scheplerstraße

Scheplerstraße 5, 22767 Hamburg, 040 42811-2067,
muetterberatung@altona.hamburg.de, www.hamburg.de/altona/
muetterberatung

Mütterberatungsstelle Rissen, c/o Kleines KiFaZ

Suurheid 111, 22559 Hamburg, 040 42811-3803/-2067,
muetterberatung@altona.hamburg.de, www.hamburg.de/altona/
muetterberatung

GRUPOS FAMILIARES:

Familienteam Altona-West im KiFaZ Lurup

Netzestraße 14 a, 22547 Hamburg, 040 84009714,
familienteam@kinderschutzbund-hamburg.de
www.kinderschutzbund-hamburg.de

Familienteam Altona-West im Waschhaus Iserbrook

Heerbrook 8, 22589 Hamburg, 040 87009901,
familienteam@kinderschutzbund-hamburg.de
www.kinderschutzbund-hamburg.de



Familienteam Rissen im „Kleinen KiFaZ“

Suurheid 111, 22559 Hamburg, 040 32592208,
kleines.kifaz@kinderschutzbund-hamburg.de,
www.kinderschutzbund-hamburg.de

Familienteam ADEBAR – Beratung und Begleitung für Schwangere und Familien

Louise-Schroeder-Straße 25, 22767 Hamburg, 040 30089688,
kontakt@adebar-hh.de, www.adebar-hh.de

Familienteam ADEBAR – Beratung und Begleitung für Schwangere und Familien

Friedensallee 43, 22765 Hamburg, 040 43264954,
kontakt@adebar-hh.de, www.adebar-hh.de

PUNTOS DE ENCUENTRO, CURSOS Y CONTACTOS:

EKiZ Kita Scheplerstraße

Scheplerstraße 5, 22767 Hamburg, 040 438434,
kita-scheplerstrasse@elbkinder-kitas.de,
www.hamburg.de/eltern-kind-zentren

EKiZ Ev. Kita Moorwisch – Bildungshaus Lurup

Moorwisch 2, 22547 Hamburg, 040 83200542,
bildungshaus-lurup@alsterdorf.de, www.hamburg.de/eltern-kind-zentren, www.kita-moorwisch.de/eltern-kind-zentrum-kita-moorwisch

EKiZ Ev. Kita Maria Magdalena

Achtern Born 127, 22549 Hamburg, 040 8321211,
kita@maria-magdalena-kirche.de, www.achtern-born.eva-kita.de,
www.hamburg.de/eltern-kind-zentren

EKiZ Kita der Ev. Luthergemeinde – LutherCampus

Lyserstraße 23–25, 22761 Hamburg, 040 28515211,
campus@lutherkirche.net, www.lutherkirche.net, www.hamburg.de/eltern-kind-zentren

EKiZ Kita Iserbrook

Schenefelder Landstraße 202, 22589 Hamburg, 040 607748227,
ekiz@kgmsi.de, www.hamburg.de/eltern-kind-zentren

EKiZ Kita an der Trabrennbahn

Albert-Einstein-Ring 1–3 a, 22761 Hamburg, 040 87976062,
ekiz-adt@drk-kiso.de, www.hamburg.de/eltern-kind-zentren

Kinder- und Familienhilfzentrum Lurup

Netzestraße 14 a, 22547 Hamburg,
kifaz.lurup@kinderschutzbund-hamburg.de,
www.kinderschutzbund-hamburg.de

Elternschule Osdorf

Bornheide 76 c, 22549 Hamburg, 040 35772970,
info@elternschule-osdorf.de, www.elternschule-osdorf.de

Evangelische Familienbildung Blankenese

Mühlenberger Weg 60, 22587 Hamburg, 040 970794610,
info@fbs-blankenese.de, www.fbs-blankenese.de

Elternschule Altona

Max-Brauer-Allee 134 (Eingang Hospitalstraße), 22765 Hamburg,
040 33457182, info@elternschule-altona.de,
www.elternschule-altona.de

Mehrgenerationenhaus FLAKS e.V. – Zentrum für Frauen in Altona

Alsenstraße 33, 22769 Hamburg, 040 8969803,
info@flaks-zentrum.de, www.flaks-zentrum.de

APOYO EN EL DÍA A DÍA:

wellcome Hamburg-Altona/St. Pauli

040 40187756, hamburg.altona@wellcome-online.de,
www.wellcome-online.de

wellcome Hamburg-Blankenese/Iserbrook

040 226229733, hamburg.blankenese@wellcome-online.de,
www.wellcome-online.de



ORIENTADORES DE PADRES Y MADRES:

Stadtteilmütter Altona

Königstraße 54, 22767 Hamburg, 040 30620-0,
 info@diakonie-hamburg.de,
 www.diakonie-hamburg.de/de/rat-und-hilfe/migration/unterstuetzung_familien_migration

Stadtteilmütter Bahrenfeld

Albert-Einstein-Ring 1, 22761 Hamburg, 040 30620-0,
 info@diakonie-hamburg.de,
 www.diakonie-hamburg.de/de/rat-und-hilfe/migration/unterstuetzung_familien_migration

Stadtteilmütter Osdorf/Lurup

Bornheide 76 e, 22549 Hamburg, 040 30620-0,
 info@diakonie-hamburg.de,
 www.diakonie-hamburg.de/de/rat-und-hilfe/migration/unterstuetzung_familien_migration

Stadtteilmütter Sülldorf

Sülldorfer Landstraße 157, 22589 Hamburg, 040 30620-0,
 info@diakonie-hamburg.de,
 www.diakonie-hamburg.de/de/rat-und-hilfe/migration/unterstuetzung_familien_migration

Elternlotsen Lurup/Blankenese UoG e.V.

Seminarraum Ev.-Luth. Auferstehungskirchengemeinde,
 Luruper Hauptstraße 163, 22547 Hamburg, 040 43183063,
 info@uog-ev.de, www.uog-ev.de/projekte

ASESORAMIENTO:

Evangelische Beratungsstelle für Erziehungs-, Ehe-, Partnerschafts- und Lebensfragen

Diakonisches Werk Hamburg, Königstraße 54, 22767 Hamburg,
 040 30620249, familienberatung@diakonie-hamburg.de,
 www.beratungszentrum-hamburg.de

Erziehungsberatungsstelle Altona-West

Bornheide 76 e, oranges Haus, 22549 Hamburg, 040 609293110,
 eb-altona-west@diakonie-hamburg.de, www.eb-altona-west.de

Beratungsstelle für Kinder, Jugendliche und Eltern Altona

Virchowstraße 50, 22767 Hamburg, 040 42811-2250,
 erziehungsberatung@altona.hamburg.de,
 www.hamburg.de/altona/erziehungsberatung

Beratung & Begleitung. Stark für Kinder, Jugendliche und ihre Familien

Hamburger Hochstraße 1, 20359 Hamburg, 040 519005659,
 konflikthilfe@gwa-stpauli.de, www.gwa-stpauli.de

Rat und Tat – Sozialberatung und Begleitung für Familien

Luruper Hauptstraße 164, 22547 Hamburg, 040 84009217

Rat und Tat – Sozialberatung und Begleitung für Familien

Moorwisch 2 (im EKIZ), 22547 Hamburg, 040 84009217

Rat und Tat – Sozialberatung und Begleitung für Familien

Bornheide 76 e (im Bürgerhaus Osdorf, orangener Pavillion),
 22549 Hamburg, 040 308542634

ASESORAMIENTO PARA PERSONAS INMIGRANTES Y REFUGIADAS:

Diakonisches Werk Hamburg

Königstraße 54, 22767 Hamburg, 040 30620-0/-312

Deutsches Rotes Kreuz

Bornheide 99, 22459 Hamburg, 040 84908082

verikom gGmbH

Hospitalstraße 109, 22767 Hamburg, 040 238558310,

Sicher Ankommen Altona (SkF e.V. Hamburg)

Schwangerschaftsberatung für Geflüchtete und ihre Familien in Altona, 040 41436700, 0151 23930925, www.skf-hamburg.de

PÁGINA WEB SOZIALRAUM ALTONA:

Encontrará ofertas y facilidades para familias en los espacios sociales y barrios de Altona en:
www.sozialraum-altona.de

Eimsbüttel

DIRECCIÓN DE LA OFICINA DE DISTRITO:

Bezirksamt Eimsbüttel
Grindelberg 62–66, 20144 Hamburg, 040 115,
bezirksamt@eimsbuettel.hamburg.de, www.hamburg.de/eimsbuettel

CUIDADO DE NIÑOS:



Guarderías (im SDZ)
Grindelberg 66, 20144 Hamburg, 040 42801-3344

Bolsa de trabajo de niñera Eimsbüttel
Grindelberg 66, 20144 Hamburg, 040 42801-2952/-2190/-2950/-2340

SERVICIOS SOCIALES GENERALES:

Eimsbüttel, Rotherbaum, Harvestehude, Hoheluft-West
Grindelberg 62–66, 20144 Hamburg, 040 42801-3349

Lokstedt, Niendorf, Schnelsen
Garstedter Weg 13, 22453 Hamburg, 040 42801-4613

Stellingen, Eidelstedt, Migration und Geflüchtete
Basselweg 73, 22527 Hamburg, 040 42801-5217

CENTROS DE ASESORAMIENTO DE MATERNIDAD:

Mütterberatungsstelle Eimsbüttel (Kern)
Grundstraße 17, 20257 Hamburg, 040 42801-2980,
muetterberatung@eimsbuettel.hamburg.de,
www.hamburg.de/behoerdenfinder/hamburg/11411141

Mütterberatungsstelle Niendorf
Garstedter Weg 13, 22453 Hamburg, 040 42801-4660,
muetterberatung@eimsbuettel.hamburg.de,
www.hamburg.de/behoerdenfinder/hamburg/11283179

Mütterberatungsstelle Eidelstedt
Lohkampstraße 14, 22523 Hamburg, 040 42801-5271,
muetterberatung@eimsbuettel.hamburg.de,
www.hamburg.de/behoerdenfinder/hamburg/11262535


Mütterberatung im EKIZ Vizelinstraße Lokstedt
Vizelinstraße 48, 22529 Hamburg, 040 5600460-41 (EKiZ)

Mütterberatung im EKIZ Wagrierweg Niendorf
Wagrierweg 16, 22455 Hamburg, 040 55621092 (EKiZ)

Mütterberatung im EKIZ Bluma Mekler Burgwedel
Brüder-Hornemann-Straße 3, 22457 Hamburg, 040 55970701 (EKiZ)

GRUPOS FAMILIARES:

Familienteam Eimsbüttel im Zentrum für junge Familien
Grelckstraße 36, 22529 Hamburg, 040 4317948212,
familienteam@fruehehilfen-eimsbuettel.de, www.kinderschutzbund-hamburg.de/projects-archive/fruehe-hilfen-eimsbuettel



PUNTOS DE ENCUENTRO, CURSOS Y CONTACTOS:

EKiZ Kita Wagrierweg

Wagrierweg 16, 22455 Hamburg, 040 55621092,
kita-wagrierweg-team1@elbkinder-kitas.de, www.hamburg.de/
eltern-kind-zentren

EKiZ Kita Lohkampstraße

Lohkampstraße 43, 22523 Hamburg, 040 556202918,
kita-lohkampstrasse@elbkinder-kitas.de, www.hamburg.de/
eltern-kind-zentren

EKiZ Kita Vizelinstraße

Vizelinstraße 48, 22529 Hamburg, 040 560046041,
kita-vizelinstrasse@elbkinder-kitas.de,
www.hamburg.de/eltern-kind-zentren

EKiZ Kita Bluma Mekler

Brüder-Hornemann-Straße 3, 22457 Hamburg, 040 55970701,
ekiz-blumamekler@drk-kiju.de, www.drk-kiju.de, www.hamburg.de/
eltern-kind-zentren

Kinder- und Familienhilfzentrum Schnelsen

Standort Burgwedel, Walter-Jungleib-Straße 20, 22457 Hamburg,
040 550091-35/-36,
kifaz.burgwedel@t-online.de, www.kifaz-schnelsen.de

Kinder- und Familienhilfzentrum Schnelsen

Vörn Brook 9a, 22459 Hamburg, 040 57008466,
www.kifaz-schnelsen.de, ulla.kutter@kifaz-schnelsen.de

Elternschule Am Grindel

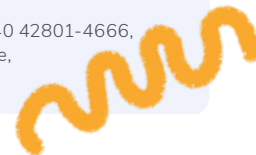
Oberstraße 18 b, 20144 Hamburg, 040 42801-3311,
elternschule-amgrindel@eimsbuettel.hamburg.de,
www.elternschulen-eimsbuettel.de

Evangelische Familienbildung Niendorf/Lokstedt

Stapelstraße 8 a, 22529 Hamburg, 040 2262297-70,
info@fbs-niendorf.de, www.fbs-niendorf.de

Elternschule Niendorf

Friedrich-Ebert-Straße 14, 22459 Hamburg, 040 42801-4666,
elternschule-niendorf@eimsbuettel.hamburg.de,
www.elternschulen-eimsbuettel.de



Elternschule Eidelstedt

Alte Elbgaustraße 12, 22523 Hamburg, 040 5709566,
elternschule-eidelstedt@eimsbuettel.hamburg.de,
www.elternschulen-eimsbuettel.de

Elternschule Eimsbüttel

Doormannsweg 12, 20259 Hamburg, 040 42801-3775,
elternschule-eimsbuettel@eimsbuettel.hamburg.de,
www.elternschule-eimsbuettel.de

LenzTreFF

Julius-Vossler-Straße 193, 22527 Hamburg, 040 43096715,
lenztreff@lenzsiedlung.de, www.lenzsiedlung.de

Die MütZe Mütterzentrum Burgwedel e.V.

Walter-Jungleib-Straße 10–12, 22457 Hamburg, 040 55929009,
muetze.burgwedel@gmx.de, www.kita-die-muetze.de

Mehrgenerationenhaus Nachbarschatz e.V.

Amandastraße 58, 20357 Hamburg, 040 40170607,
info@nachbarschatz.de, www.nachbarschatz.de

Spielhaus Wehbers Park

Emilienstraße 55, 20259 Hamburg, 040 80607060,
spielhaus-wehberspark@eimsbuettel.hamburg.de,
www.hamburger-spielhaeuser.de/neu/spielhaus-wehbers-park

Spielhaus Eidelstedt

Wiebelstraße 10, 22523 Hamburg, 040 5708370,
spielhaus-eidelstedt@eimsbuettel.hamburg.de,
www.hamburger-spielhaeuser.de/neu/spielhaus-eidelstedt

Spielhaus Eimsbütteler Marktplatz

Eimsbütteler Marktplatz 1 c, 20257 Hamburg, 040 8502569,
www.spielhaus-eimsbuettel.de

Spielhaus Wagrierweg

Wagrierweg 52 a, 22455 Hamburg, 040 5513645,
Spielhaus-Wagrierweg@eimsbuettel.hamburg.de,
www.spielhaus-wagrierweg-hamburg.de

APOYO EN EL DÍA A DÍA:

wellcome Hamburg-Eidelstedt

0160 2316644, hamburg.eidelstedt@wellcome-online.de,
www.wellcome-online.de



Eimsbüttel

wellcome Hamburg-Eimsbüttel

040 4600769-26, hamburg.eimsbuettel@wellcome-online.de,
www.wellcome-online.de

wellcome Hamburg-Niendorf

01590 1480269, hamburg.niendorf@wellcome-online.de,
www.wellcome-online.de

ORIENTADORES DE PADRES Y MADRES:

Elternlotsen Eimsbüttel Hamburger Kinder- und Jugendhilfe e.V.

Tiburg 34, 22459 Hamburg, elternlotsen@hakiju.de,
www.hakiju.de/jugendhilfezentrum/bezirk-eimsbuettel/einrichtung/
elternlotsen.html

ASESORAMIENTO:

Beratungsstelle für Kinder, Jugendliche und Eltern Eimsbüttel

Osterstraße 116, 20259 Hamburg, 040 42801-5353,
eb-eimsbuettel@eimsbuettel.hamburg.de,
www.hamburg.de/erziehungsberatung-eimsbuettel

Beratungsstelle für Kinder, Jugendliche und Eltern Niendorf

Friederich-Ebert-Straße 14, 22459 Hamburg, 040 42801-4667,
eb-niendorf@eimsbuettel.hamburg.de,
www.hamburg.de/erziehungsberatung-eimsbuettel

Beratungsstelle für Kinder, Jugendliche und Eltern Außenstelle Schnelsen

Graf-Johann-Weg 38, 22459 Hamburg, 040 42801-4667,
eb-niendorf@eimsbuettel.hamburg.de,
www.hamburg.de/erziehungsberatung-eimsbuettel

Ev.-Freikirchl. Beratungsstelle Hamburg

Grindelallee 95, 20146 Hamburg, 040 417504,
sekretariat@efb-hamburg.de, www.efb-hamburg.de

ProNieNo – Beratung für Familien und Jugendliche in Niendorf

Rudolf-Klug-Weg 9, 22455 Hamburg, 040 57002470,
pronieno@hakiju.de, www.pronieno.de

Frühe Hilfen Eimsbüttel, Beratung für Eltern mit Kindern von 0 bis 3 Jahren

Grelckstraße 36, 22529 Hamburg, 040 4317948-212 oder -218,
familienteam@fruehehilfen-eimsbuettel.de,
www.kinderschutzbund-hamburg.de/projects-archive/fruehe-hilfen-eimsbuettel

Das Netz Eidelstedt, Beratung für Kinder, Jugendliche und Eltern

Pinneberger Chaussee 39, 22523 Hamburg, 040 428153511,
dasnetz@leb.hamburg.de,
www.eidelstedt.info/beratung_gesundheit/das-netz-beratungss-telle-fuer-kinder-jugendliche-und-eltern-vom-landesbetrieb-erzie-hung-und-beratung

biff Eimsbüttel/Altona, Beratung für Frauen

Bogenstraße 2, 20144 Hamburg, 040 396762,
info@biff-eimsbuettel-altona.de,
www.biff-frauenberatung.de/eimsbuettel-altona.html

Psychosoziale Familienberatung und -begleitung am Grindel Kooperationsprojekt von Op de Wisch, Elternschule und Frühe Hilfen Eimsbüttel

Oberstraße 14 b, 20144 Hamburg, 0176 14475934

Stadtteilladen Eimsbüttel

Sozialberatung, Hellkamp 56, 20255 Hamburg, 040 4918564,
www.stadtteilladen-eimsbuettel.de

Gesundheit.LOKAL, Das Stadtteilgesundheitszentrum für Stellingen, Eidelstedt und Lokstedt, Sozial- und Lebensberatung u. a.

Wördemannsweg 23 a, 22527 Hamburg, 040 54872500,
gesundheit.lokal@diakonie-alten-eichen.de, www.gesundheitlokal.de

ASP Wegenkamp Gästewohnung und soziale Beratung

Holtwisch 1 d, 22527 Hamburg, 040 32048966,
kontakt@asp-gaestewohnung.de, www.asp-wegenkamp.de

LichtPunktLinse

Beratung und Unterstützung für Familien in Stellingen,
Ernst-Horn-Straße 32 d, 22525 Hamburg, 040 70705050,
info@lichtpunktlinse.de, www.hakiju.de/jugendhilfezentrum/
bezirk-eimsbuettel/einrichtung/lichtpunktlinse.html

SAJF Eisenbahnviertel

Edelweißweg 1, 22523 Hamburg, 01522 2624571,
0162 1342826, www.hakiju.de/jugendhilfezentrum/bezirk-eimsbuettel/einrichtung/sha-eisenbahnviertel.html

Schnittstellenprojekt Schnelsen-Süd

Graf-Johann-Weg 38, 22459 Hamburg, 040 72963527,
und 57145820, www.kifaz-schnelsen.de/weitere-projekte/schnittstellenprojekt-schnelsen-sued

ASESORAMIENTO PARA PERSONAS INMIGRANTES Y REFUGIADAS:

Integrationszentrum Eimsbüttel

Hallerstraße 1 c, 20146 Hamburg, 040 57309300, info@ikbev.de,
www.ikbev.de

LÂLE in der IKB e.V.

Brahmsallee 35, 20144 Hamburg, 040 573093020,
lale@ikbev.de, www.ikbev.de

Jüdische Gemeinde in Hamburg

Grindelhof 30, 20146 Hamburg, 040 4409440, info@jghh.org,
www.jghh.org

Begegnungszentrum Alte Schule Niendorf

Tibarg 34, 22459 Hamburg, 01520 5342595,
info@wirfuerniendorf.de, www.wirfuerniendorf.de

Sozial-Raumstation Eimsbüttel, Beratung für Migrantinnen, Migranten und Geflüchtete aus Stellingen-Süd und Hoheluft-West
Steenwisch 21, 22527 Hamburg, 0157 77204940, 0162 10716010,
raumstation@nordlicht-ev.de, www.nordlicht-ev.de

Quelle – Quartier für Alle

Hörgensweg 68, 22523 Hamburg, 040 55008896,
team@qualle-eidelstedt.de

Sicher Ankommen Eimsbüttel (SkF e.V. Hamburg)

Schwangerschaftsberatung für Geflüchtete und ihre Familien in Eimsbüttel, 040 4143670, 0162 8952704, www.skf-hamburg.de

DIRECCIÓN DE LA OFICINA DE DISTRITO:

Bezirksamt Hamburg-Nord

Kümmellstraße 7, 20249 Hamburg, 040 115,
bezirksamt@hamburg-nord.hamburg.de, www.hamburg.de/hamburg-nord

CUIDADO DE NIÑOS:

Guarderías

Kümmellstraße 7, 20249 Hamburg, 040 42804-2536

Bolsa de trabajo de niñera Hamburg-Nord

Kümmellstraße 7, 20249 Hamburg, 040 42804-2345

SERVICIOS SOCIALES GENERALES:

Eppendorf, Hoheluft-Ost, Groß Borstel, Winterhude, Alsterdorf

Kümmellstraße 7, 20249 Hamburg, 040 42804-2315

Barmbek-Nord, Uhlenhorst, Barmbek-Süd

Poppenhusenstraße 4, 22305 Hamburg, 040 42804-5421

Dulsberg, Hohenfelde, Barmbek-Süd

Poppenhusenstraße 8–10, 22305 Hamburg, 040 42804-2287

Langenhorn

Tangstedter Landstraße 6, 22415 Hamburg, 040 42804-4066

Fuhlsbüttel, Ohlsdorf, Langenhorn-Süd, Alsterdorf-Nord, Klein Borstel

Fliederweg 9 b, 22335 Hamburg, 040 42804-3917

Migration und Flüchtlinge

Kümmellstraße 7, 20249 Hamburg, 040 42804-2195

CENTROS DE ASESORAMIENTO DE MATERNIDAD:

Mütterberatung Fuhlsbüttel (Hummelsbüttel)

Fliederweg 9 b, 22335 Hamburg, 040 42804-3951,
muetterberatung@hamburg-nord.hamburg.de,
www.hamburg.de/hamburg-nord

Mütterberatungsstelle Barmbek-Nord (Barmbek II)

Eckmannsweg 2/ Herbstweg, 22307 Hamburg, 040 69704133,
muetterberatung@hamburg-nord.hamburg.de,
www.hamburg.de/hamburg-nord

Mütterberatungsstelle Langenhorn-Nord (Langenhorn II)

Holitzberg 139 a/Eiternschule, 22417 Hamburg, 040 42804-4331,
muetterberatung@hamburg-nord.hamburg.de,
www.hamburg.de/hamburg-nord

Mütterberatungsstelle Langenhorn-Süd (Langenhorn I)

Tangstedter Landstraße 6, 22415 Hamburg, 040 42804-4331,
muetterberatung@hamburg-nord.hamburg.de,
www.hamburg.de/hamburg-nord

Mütterberatungsstelle HH-Nord (Eppendorf)

Kümmellstraße 5, 20249 Hamburg, 040 42804-2410,
muetterberatung@hamburg-nord.hamburg.de,
www.hamburg.de/hamburg-nord

Mütterberatungsstelle HH-Nord (Winterhude)

Hans-Henny-Jahn-Weg 49, 22085 Hamburg, 040 42804-5410,
muetterberatung@hamburg-nord.hamburg.de,
www.hamburg.de/hamburg-nord

Mütterberatungsstelle HH-Nord (Barmbek Süd)

Wohldorfer Straße 30 – Barmbek Basch, 22081 Hamburg,
040 42804-5637, muetterberatung@hamburg-nord.hamburg.de,
www.hamburg.de/hamburg-nord

Mütterberatungsstelle HH-Nord (Dulsberg)

Alter Teichweg 200, 22049 Hamburg, 040 42804-5384,
muetterberatung@hamburg-nord.hamburg.de,
www.hamburg.de/hamburg-nord

GRUPOS FAMILIARES:

Familienteam Dulsberg des KiFaZ Barmbek Basch

Wohldorferstrasse 30, 22081 Hamburg, 040 29820606,
familienhebammen-barmbek@kifaz.de,
www.barmbek-basch.info/kinder-und-familienzentrum-im-
barmbekbasch/familienhebammen-im-barmbekbasch

Familienteam Langenhorn des KiFaZ Barmbek Basch (in der Eiternschule Langenhorn)

Holitzberg 139 a, 22417 Hamburg, 0157 77535016,
familienhebammen-langenhorn@kifaz.de,
www.barmbek-basch.info/einrichtungen/kifaz

PUNTOS DE ENCUENTRO, CURSOS Y CONTACTOS:

EKiZ Kita Lothringer Straße

Lothringer Straße 18, 22049 Hamburg, 040 619091,
kita-lothringer-strasse@elbkinder-kitas.de,
www.hamburg.de/eltern-kind-zentren

EKiZ Kita Dortmunder Straße

Dortmunder Straße 44, 22419 Hamburg, 040 52016218,
kita-dortmunder-strasse@elbkinder-kitas.de,
www.hamburg.de/eltern-kind-zentren

EKiZ Kita Hartzloh

Hartzloh 50, 22307 Hamburg, 040 6309121, 040 63973533,
kita-hartzloh@elbkinder-kitas.de,
www.hamburg.de/eltern-kind-zentren

EKiZ Kita Sandfoort

Sandfoort 39, 22415 Hamburg, 040 5323864,
kita-sandfoort@elbkinder-kitas.de,
www.hamburg.de/eltern-kind-zentren

Barmbek Basch

Wohldorfer Straße 30, 22081 Hamburg, 040 29821311,
info@barmbek-basch.info, www.barmbek-basch.info

Evangelische Familienbildung Eppendorf

Loogeplatz 14/16, 20249 Hamburg, 040 460076919,
info@fbs-eppendorf.de, www.fbs-eppendorf.de



Katholische Familienbildungsstätte Hamburg e.V.

Lübecker Straße 101, 22087 Hamburg, 040 2291244,
info@familienbildung-hh.de, www.familienbildung-hh.de

Elternschule Langenhorn

Holitzberg 139 a, 22417 Hamburg, 040 5270240,
elternschule-langenhorn@hamburg-nord.hamburg.de,
www.hamburg.de/hamburg-nord

Elternschule Dulsberg-Barmbek

Alter Teichweg 200, 22049 Hamburg, 040 42804-5009,
elternschule-barmbek@hamburg-nord.hamburg.de,
www.hamburg.de/hamburg-nord

Kinder- & Erwachsenenzentrum Hohenfelde e.V.

Ifflandstraße 69 (Hinterhaus), 22087 Hamburg, 040 22748945,
info@muetterzentrum-hohenfelde.de,
www.muetterzentrum-hohenfelde.de

Mehrgenerationenhaus Barmbek Basch e.V. – Zentrum für Kirche, Kultur und Soziales

Wohldorfer Straße 30, 22081 Hamburg, 040 519008055



APOYO EN EL DÍA A DÍA:

wellcome Hamburg-Barmbek/Uhlenhorst

0160 92003221, hamburg.barmbek@wellcome-online.de,
www.wellcome-online.de

wellcome Hamburg-Eppendorf

040 4600769-25, hamburg.eppendorf@wellcome-online.de,
www.wellcome-online.de

wellcome Hamburg-Langenhorn

040 53630923, hamburg.langenhorn@wellcome-online.de,
www.wellcome-online.de

ORIENTADORES DE PADRES Y MADRES:

Elternlotsen Barmbek-Nord, Dulsberg und Umgebung

Elsässer Straße 15, 22049 Hamburg, 040 43183063,
info@uog-ev.de, www.uog-ev.de/projekte

Elternlotsen Fuhlsbüttel/Ohlsdorf/Langenhorn UoG e.V.

Käkenflur 22 b, 22419 Hamburg, 040 43183063,
info@uog-ev.de, www.uog-ev.de/projekte



ASESORAMIENTO:

Beratungsstelle für Kinder, Jugendliche und Familien Langenhorn

Krohnstieg 43, 22415 Hamburg, 040 42804-3919,
erziehungsberatung-krohnstieg@hamburg-nord.hamburg.de,
www.hamburg.de/hamburg-nord/erziehungsberatung

Beratungsstelle für Kinder, Jugendliche und Familien Lattenkamp

Bebelallee 22, Eingang Meenkwiase, mit dem Projekt Elterncoaching,
22299 Hamburg, 040 42804-3919,
elterncoaching@hamburg-nord.hamburg.de,
Erziehungsberatung-Lattenkamp@Hamburg-Nord.Hamburg.de,
www.hamburg.de/hamburg-nord/erziehungsberatung

Beratungsstelle für Kinder, Jugendliche und Familien Barmbek

Wohldorfer Straße 30, 22087 Hamburg, 040 42804-5641,
hamburg.de/hamburg-nord/erziehungsberatung,
www.barmbek-basch.info/erziehungsberatung

Beratungsstelle nullbidrei

Erdkampsweg 29, 22335 Hamburg, 040 53908998,
nullbidrei@abendroth-haus.de, www.beratungsstelle-nullbidrei.com

biff Winterhude, Beratung für Frauen

Moorfuhrweg 9 b, 22301 Hamburg, 040 2807907,
biff.winterhude@hamburg.de,
www.biff-frauenberatung.de/winterhude.html

Väterberatung im Kinder- und Familienzentrum im Barmbek Basch

Wohldorferstraße 30, 22081 Hamburg,
Anmeldung unter: vaeter@kifaz.de, www.kifaz.de

Hamburg-Nord

Andere Umstände

Asesoramiento, apoyo y asistencia a embarazadas y madres jóvenes, Vogelweide 34, 22081 Hamburg, 040 20948222, andereumstaende@gmx.de, www.au-hamburg.de

ASESORAMIENTO PARA PERSONAS INMIGRANTES Y REFUGIADAS:

Integrationszentrum Hamburg Nord (Diakonisches Werk Hamburg)

Winterhuder Weg 31, 22085 Hamburg, 040 3577199-40, iz-nord@diakonie-hamburg.de, www.diakonie-hamburg.de/de/adressen/integrationszentrum/uebersicht/index.html

Wandsbek

DIRECCIÓN DE LA OFICINA DE DISTRITO:

Bezirksamt Wandsbek

Schloßstraße 60, 22041 Hamburg, 040 115, bezirksamt@wandsbek.hamburg.de, www.hamburg.de/wandsbek

CUIDADO DE NIÑOS:

Guarderías (im SDZ)

Wandsbeker Allee 71, 22041 Hamburg, 040 42881-2435

Bolsa de trabajo de niñera Wandsbek

Wandsbeker Allee 62, 22041 Hamburg, 040 42881-3520

SERVICIOS SOCIALES GENERALES:

Eilbek, Wandsbek, Marienthal, Tonndorf

Am Alten Posthaus 2, 22041 Hamburg, 040 42881-2106

Jenfeld

Öjendorfer Damm 56, 22043 Hamburg, 040 42881-1215

Bramfeld

Herthastraße 20, 22179 Hamburg, 040 42881-4076

Steilshoop

Gründgensstraße 26, 22309 Hamburg, 040 42881-5238

Alstertal, Wellingsbüttel, Sasel, Poppenbüttel, Hummelsbüttel

Wentzelplatz 7, 22391 Hamburg, 040 42881-5238

Farmsen/Berne/Walddöfer

August-Krogmann-Straße 2 b, 22159 Hamburg, 040 42881-4641

Rahlstedt, Meiendorf/Oldenfelde

Rahlstedter Straße 151-157, 22143 Hamburg, 040 42881-38/-19/-40

ASD Zuwanderung

Herthastraße 20, 22179 Hamburg, 040 42881-5240

CENTROS DE ASESORAMIENTO DE MATERNIDAD:

Mütterberatungsstelle Wandsbek I (Gesundheitsamt)

Robert-Schuman-Brücke 4, 22041 Hamburg, 040 42881-2308, muetterberatung@wandsbek.hamburg.de, www.hamburg.de/wandsbek/muetterberatung

Mütterberatungsstelle Meiendorf/Oldenfelde (EKiZ)

Spitzbergenweg 40, 22145 Hamburg, 040 6784122, muetterberatung@wandsbek.hamburg.de, www.hamburg.de/wandsbek/muetterberatung

Mütterberatungsstelle Bramfeld (EKiZ der Elbkinder)

Bengelsdorfstraße 7, 22179 Hamburg, 040 69656771, muetterberatung@wandsbek.hamburg.de, www.hamburg.de/wandsbek/muetterberatung



CENTROS DE ASESORAMIENTO DE MATERNIDAD:

Mütterberatungsstelle Wandsbek, Spielplatzhaus Wandsbek

Wandsbeker Königstraße 51, 22041 Hamburg, 040 42881-2308,
muetterberatung@wandsbek.hamburg.de,
www.hamburg.de/wandsbek/muetterberatung

Mütterberatungsstelle Hohenhorst (EKiZ der Elbkinder)

Dahlemer Ring 1, 22045 Hamburg, 040 6731323,
muetterberatung@wandsbek.hamburg.de,
www.hamburg.de/wandsbek/muetterberatung

Mütterberatungsstelle Hohenhorst, Elternschule

Schöneberger Straße 44, 22149 Hamburg, 040 6720727,
muetterberatung@wandsbek.hamburg.de,
www.hamburg.de/wandsbek/muetterberatung

Mütterberatungsstelle Volksdorf, Hebammenpraxis „Ausnahmezeit“

Lerchenberg 35, 22359 Hamburg, 040 42881-4606,
muetterberatung@wandsbek.hamburg.de,
www.hamburg.de/wandsbek/muetterberatung

Mütterberatungsstelle Farmsen

August-Krogmann-Straße 2 b, 22159 Hamburg, 040 42881-4602,
muetterberatung@wandsbek.hamburg.de,
www.hamburg.de/wandsbek/muetterberatung

Mütterberatungsstelle im AWO Farmsen-Berne II (KiFaZ)

Marie-Bautz-Weg 11, 22159 Hamburg, 040 6450300,
muetterberatung@wandsbek.hamburg.de,
www.hamburg.de/wandsbek/muetterberatung

Mütterberatungsstelle Farmsen-Berne I (Elternschule)

Bekassinenau 126, 22147 Hamburg, 040 42881-4602,
muetterberatung@wandsbek.hamburg.de,
www.hamburg.de/wandsbek/muetterberatung

Mütterberatungsstelle Oldenfelde/Meiendorf I (EKiZ)

Hermann-Balk-Straße 47, 22147 Hamburg, 040 83989663,
muetterberatung@wandsbek.hamburg.de,
www.hamburg.de/wandsbek/muetterberatung



Mütterberatungsstelle Poppenbüttel (EKiZ der KiTa Löwenzahn)

Tegelsberg 2, 22399 Hamburg, 040 18019666,
muetterberatung@wandsbek.hamburg.de,
www.hamburg.de/wandsbek/muetterberatung

Mütterberatungsstelle Rahlstedt I (Frauen- und Mädchentreff Großlohe)

Mehlandsredder 9 h, 22143 Hamburg, 040 6779034,
muetterberatung@wandsbek.hamburg.de,
www.hamburg.de/wandsbek/muetterberatung

Mütterberatungsstelle Rahlstedt II (Bau- und Aktivspielplatz Rahlstedt-Ost)

Kittelweg 20, 22149 Hamburg, 040 6729868,
muetterberatung@wandsbek.hamburg.de,
www.hamburg.de/wandsbek/muetterberatung

Mütterberatungsstelle Steilshoop (EKiZ)

Steilshooper Allee 30, 22309 Hamburg, 040 66908983,
muetterberatung@wandsbek.hamburg.de,
www.hamburg.de/wandsbek/muetterberatung

Mütterberatungsstelle Bramfeld I (Gesundheitsamt)

Herthastraße 20, 22179 Hamburg, 040 42881-4619,
muetterberatung@wandsbek.hamburg.de,
www.hamburg.de/wandsbek/muetterberatung

Mütterberatungsstelle Bramfeld III (Gesundheitsamt)

Herthastraße 20, 22179 Hamburg, 040 42881-4619,
muetterberatung@wandsbek.hamburg.de,
www.hamburg.de/wandsbek/muetterberatung

GRUPOS FAMILIARES:

Familienteam Bramfeld, Steilshoop

Am Stühm-Süd 138, 22175 Hamburg, 040 64415923 und
0163 5943987, familienhebammen@abendroth-haus.de,
www.abendroth-haus.de

Familienteam Farmsen/Berne/Meiendorf

Berner Heerweg 366, 22159 Hamburg, 040 80793128,
familienteam.farmsenberne@pestalozzi-hamburg.de,
www.familienteam-farmsen-berne-meiendorf.de



GRUPOS FAMILIARES:

**Familienteam Jenfeld**

Dahlemer Ring 1, 22045 Hamburg, 0163 5943987,
040 368177, familienhebammen@abendroth-haus.de,
www.abendroth-haus.de

Familienteam Wandsbek-Kern

Bärenallee 33 a (Pavillon zwischen Haspa und Post), 22041 Hamburg,
040 3866669-56/-43, mail@familiennetzwerk-wandsbek.net,
www.familiennetzwerk-wandsbek.net/programm

Familienteam Alstertal

Philemongemeinde, Poppenbüttler Weg 97, 22399 Hamburg,
040 94797954, 0163 5943987,
von-anfang-an@abendroth-haus.de, www.abendroth-haus.de

EKiZ Löwenzahn, Tegelsborg 2 h, 22399 Hamburg, 0163 5943987,
von-anfang-an@abendroth-haus.de, www.abendroth-haus.de

Familienteam Rahlstedt

Schöneberger Str. 51, 22149 Hamburg, 0176 56830501,
0176 34504043, lorenz@erziehungshilfe-hamburg.de,
www.erziehungshilfe-hamburg.de

Familienteam Walddörfer

Tegelsborg 1 a, 22399 Hamburg, 0179 4402470,
0152 24341272, fruehehilfen@erziehungshilfe-hamburg.de,
www.erziehungshilfe-hamburg.de

Familienteam Oldenfelde

Greifenbergerstraße 67 a, 22147 Hamburg, 0171 9173128,
01525 4342443, familienteam@vereinigung-pestalozzi.de,
www.fnw-oldenfelde.de/familienteam

PUNTOS DE ENCUENTRO, CURSOS Y CONTACTOS:

EKiZ Kita Dahlemer Ring

Dahlemer Ring 3, 22045 Hamburg, 040 6731323 und
040 42881-3158, kita-dahlemer-ring@elbkinder-kitas.de,
www.hamburg.de/eltern-kind-zentren

EKiZ Kita Bengelsdorfstraße

Bengelsdorfstraße 7, 22179 Hamburg, 040 69656760 und
42881-2308, kita-bengelsdorfstrasse@elbkinder-kitas.de,
www.hamburg.de/eltern-kind-zentren

EKiZ Kita Steilshooper Allee

Steilshooper Allee 30, 22309 Hamburg, 040 66908981,
kita-steilshooper-allee@elbkinder-kitas.de,
www.hamburg.de/eltern-kind-zentren

EKiZ Kita Löwenzahn

Tegelsborg 2 h, 22399 Hamburg, 040 18019666,
ekiz-loewenzahn@awo-hamburg.de, www.hamburg.de/el-
tern-kind-zentren/, www.ekiz-loewenzahn.de

EKiZ Kita Rappelkiste

Herrmann-Balk-Straße 47, 22147 Hamburg, 040 83989663 und
42881-2447, e-ki-z@kinderwelt-hamburg.de,
www.kinderwelt-hamburg.de, www.hamburg.de/eltern-kind-zentren

EKiZ Kita Spitzbergenweg

Spitzbergenweg 40, 22145 Hamburg, 040 67929296 und
42881-2447, kita-spitzbergenweg@elbkinder-kitas.de,
www.hamburg.de/eltern-kind-zentren, elbkinder-kitas.de

EKiZ Kita Jenfelder Au

Kuehnbachring 6, 22045 Hamburg, 040 63865948,
ekiz.jen@wabe-hamburg.de, www.hamburg.de/eltern-kind-zentren,
www.wabe.de

Kinder- und Familienhilfzentrum Großlohe

Hoffmannstieg 3 und 7, 22143 Hamburg, 040 67563266,
info@ib.de, www.internationaler-bund.de/angebot/5322

Kinder- und Familienhilfzentrum Farmsen-Berne (AWO)

Marie-Bautz-Weg 11, 22159 Hamburg, 040 645030-13/-15,
kifaz.farmsen.berne@awo-hamburg.de, www.awo-hamburg.de

Elternschule Farmsen-Berne

Bekassinenau 126, 22147 Hamburg, 040 6476388,
elternschule-farmsen-berne@wandsbek.hamburg.de
www.hamburg.de/elternschulen-wandsbek.de

Elternschule Hohenhorst

Schöneberger Straße 44, 22149 Hamburg, 040 6720727,
elternschule-hohenhorst@wandsbek.hamburg.de,
www.hamburg.de/elternschulen-wandsbek.de

Elternschule Steilshoop

Gropiusring 43 a (Campus), 22309 Hamburg, 040 42881-5695,
 elternschule-steilshoop@wandsbek.hamburg.de,
 www.elternschule-steilshoop.de

Elternschule Jenfeld

Rodigallee 233, 22043 Hamburg, 040 66859437,
 elternschule-jenfeld@wandsbek.hamburg.de,
 www.hamburg.de/elternschulen-wandsbek.de

Evangelische Familienbildung Poppenbüttel

Büro: Loogeplatz 14–16, 20249 Hamburg, 040 460076914,
 info@fbs-poppenbuettel.de, www.fbs-poppenbuettel.de

Mehrgenerationenhaus Erziehungshilfe e.V./Haus am See

Schöneberger Straße 44, 22149 Hamburg, 040 66851410

Familiennetzwerk Wandsbek (FaNeWa)

Bärenallee 33 a, 22041 Hamburg, 040 386666956,
 mail@familiennetzwerk-wandsbek.net

„Von Anfang an!“ in Bramfeld-Nord

Am Stühm-Süd 138, 22175 Hamburg, 040 98234857,
 bramfeld-nord@abendroth-haus.de

Frühe Hilfen Alstertal

Tegelsberg 1 a, 22399 Hamburg, 040 60901919,
 0176 47192692, alstertal@erziehungshilfe-hamburg.de,
 www.erziehungshilfe-hamburg.de



APOYO EN EL DÍA A DÍA:

wellcome Hamburg-Farmsen-Berne

0157 54078833, hamburg.farmsen-berne@wellcome-online.de,
 www.wellcome-online.de

wellcome Hamburg-Poppenbüttel

0177 8531270, hamburg.poppenbuettel@wellcome-online.de,
 www.wellcome-online.de



ORIENTADORES DE PADRES Y MADRES:

Elternlotsen Farmsen-Berne UoG e.V.

AWO KiFaZ Farmsen-Berne, 5. Stock, Zimmer 514,
 Marie-Bautz-Weg 11, 22159 Hamburg, 040 43183063,
 elternlotsen@uog-ev.de, info@uog-ev.de, www.uog-ev.de/elternlotsen

Nachbarschaftsmütter und -väter Hohenhorst

Schöneberger Straße 44, 22149 Hamburg, 040 668514113,
 nachbarschaftsmuetter@erziehungshilfe-hamburg.de,
 www.erziehungshilfe-hamburg.de/nachbarschaftsmuetter-und-
 vaeter-hohenhorst

Elternlotsen Jenfeld UoG e.V.

Bei den Höfen 23, 22043 Hamburg, 040 43183063,
 elternlotsen@uog-ev.de, info@uog-ev.de, www.uog-ev.de/projekte

Elternlotsen Wandsbek-Kern UoG e.V.

Am Neumarkt 30, 22041 Hamburg, 040 43183063,
 elternlotsen@uog-ev.de, info@uog-ev.de, www.uog-ev.de/projekte

Elternlotsenprojekt Tegelsberg/Alstertal/Walddörfer

Tegelsberg 1 a, 22399 Hamburg, 0176 47193667 und
 0176 47192692, hoehnke@erziehungshilfe-hamburg.de,
 www.erziehungshilfe-hamburg.de/elternlotsen-alstertal

ASESORAMIENTO:

Erziehungs- und Familienberatungsstelle Rahlstedt

Amtsstraße 22 b, 22143 Hamburg, 040 42881-3829,
 erziehungsberatungsstelle-rahlstedt@wandsbek.hamburg.de,
 www.hamburg.de/wandsbek/erziehungsberatungsstellen

Erziehungs- und Familienberatung Steilshoop

Gründgensstraße 28, 22309 Hamburg, 040 6390590,
 erziehungsberatung-steilshoop@wandsbek.hamburg.de,
 www.hamburg.de/wandsbek/erziehungsberatungsstellen

Erziehungshilfe e.V., Erziehungs- und Familienberatungsstelle

Schönebergerstraße 50, 22149 Hamburg, 040 350150115,
 hohenhorst@erziehungshilfe-hamburg.de,
 www.erziehungshilfe-hamburg.de/erziehungsberatungsstelle-
 hohenhorst



ASESORAMIENTO:

Erziehungs- und Familienberatungsstelle Wandsbek

Bovestraße 40, 22043 Hamburg, 040 42881-2205,
erziehungsberatungsstelle-wandsbek@wandsbek.hamburg.de,
www.hamburg.de/wandsbek/erziehungsberatungsstellen

Arbeiterwohlfahrt Landesverband Hamburg e.V., Erziehungs- beratung Farmsen-Berne, Walddörfer

Marie-Bautz-Weg 11, 22159 Hamburg, 040 64503027,
eb-farmsen-berne@awo-hamburg.de,
www.awo-hamburg.de/kinder-jugend-familie/erziehungsberatung

Erziehungshilfe e.V., Erziehungs- und Beratungsstelle

Tegelsberg 1 a, 22399 Hamburg, 040 60901919,
www.erziehungshilfe-hamburg.de/erziehungsberatungsstelle-
alstertal

ASESORAMIENTO PARA PERSONAS INMIGRANTES Y REFUGIADAS:

Caritasverband für das Erzbistum Hamburg e.V.

Wandsbeker Zollstraße 17, 22041 Hamburg, 040 696667890,
mbe.hh@caritas-im-norden.de, www.caritas-im-norden.de

Caritasverband für das Erzbistum Hamburg e.V.

Gründgensstraße 26, 22309 Hamburg, 040 600885790,
mbe.hh@caritas-im-norden.de, www.caritas-im-norden.de

DIRECCIÓN DE LA OFICINA DE DISTRITO:

Bezirksamt Bergedorf

Wentorfer Straße 38, 21029 Hamburg, 040 115,
bezirksamt@bergedorf.hamburg.de, www.hamburg.de/bergedorf

CUIDADO DE NIÑOS:



Guarderías

Weidenbaumsweg 21, 21029 Hamburg, 040 42891-2603

Bolsa de trabajo de niñera Bergedorf

Weidenbaumsweg 21, 21029 Hamburg, 040 42891-2199

SERVICIOS SOCIALES GENERALES:

Weidenbaumsweg 21, 21029 Hamburg, 040 42891-2159/-3519

CENTROS DE ASESORAMIENTO DE MATERNIDAD:

Mütterberatungsstelle Bergedorf (Gesundheitsamt)

Herzog-Carl-Friedrich-Platz 1, 21031 Hamburg, 040 42891-2498/
-2217, muetterberatung@bergedorf.hamburg.de,
www.hamburg.de/bergedorf/muetterberatung

Mütterberatungsstelle Bergedorf (im KiFaz Neuallemöhe)

Otto-Grot-Straße 90, 21035 Hamburg, 040 42891-2498/-2217,
muetterberatung@bergedorf.hamburg.de,
www.hamburg.de/bergedorf/muetterberatung

Mütterberatungsstelle Bergedorf (im EKiz Lohbrügge-Ost)

Röpredder 70, 21031 Hamburg, 040 42891-2498/-2217,
muetterberatung@bergedorf.hamburg.de,
www.hamburg.de/bergedorf/muetterberatung

GRUPOS FAMILIARES:

Familienteam Sprungbrett Lohbrügge

Fritz-Lindemann-Weg 2, 21031 Hamburg, 040 735927400,
familien.team@sprungbrett-bergedorf.de,
www.sprungbrett-bergedorf.de

Familienteam Sprungbrett Neuallermöhe & Vier- und Marschlande

Otto-Grot-Straße 90, 21035 Hamburg, 040 735927400,
familien.team@sprungbrett-bergedorf.de,
www.sprungbrett-bergedorf.de

Familienteam Nestlotsen

Oberer Landweg 2, 21033 Hamburg, 0176 64264718,
nestlotsen@pestalozzi-hamburg.de, www.nestlotsen.de

PUNTOS DE ENCUENTRO, CURSOS Y CONTACTOS:

EKiZ Kita Johanna-Kirchner-Haus

Fanny-Lewald-Ring 130 a, 21035 Hamburg, 040 18012535,
ekiz-joki@awo-hamburg.de, www.hamburg.de/eltern-kind-zentren,
www.ekiz-joki.de

EKiZ DRK Kita Regenbogen

Röpraredder 70, 21031 Hamburg, 040 7390618, 040 63656270,
kita-regenbogen@drk-kiju.de, www.hamburg.de/eltern-kind-zentren,
www.drk-kiju.de

Ballin Kita mit EKIZ

Bockhorster Weg 1-3, 21031 Hamburg, 040 410917-26/-28,
ekiz-bockhorster-weg@ballin.hamburg,
www.hamburg.de/eltern-kind-zentren, www.ballin.hamburg

EKiZ Kita Neuer Mohnhof

Hinterm Graben 37 (3. OG), 21029 Hamburg, 040 24835151,
040 7212049, ekiz.moh@wabe-hamburg.de,
www.hamburg.de/eltern-kind-zentren, www.wabe.de

EKiZ Frosch-Kita

Am Gleisdreieck 4 b, 21033 Hamburg, 040 73676896,
ekiz.frosch-kita@online.de, www.hamburg.de/eltern-kind-zentren,
www.frosch-kita.de/ekiz

Kinder- und Familienhilfzentrum Neuallermöhe

Otto-Grot-Straße 90, 21035 Hamburg, 040 735927100,
www.sprungbrett-bergedorf.de, kifaz.na@sprungbrett-bergedorf.de

Kinder- und Familienhilfzentrum Lohbrügge

Fritz-Lindemann-Weg 2, 21031 Hamburg, 040 735927600,
kifaz.lo@sprungbrett-bergedorf.de, www.sprungbrett-bergedorf.de

Evangelische Familienbildung Bergedorf/Hamm-Horn

Büro: Loogeplatz 14-16, 20535 Hamburg, 040 460076913,
info@fbs-bergedorf.de, www.fbs-Bergedorf.de

Leben mit Kindern – Mütterzentrum Bergedorf e.V.

Reetwerder 11, 21029 Hamburg, 040 7218286,
muetterzentrumbergedorf@gmx.de, www.muetterzentrumbergedorf.de

Mehrgenerationenhaus Brügge

Leuschnerstraße 86, 21031 Hamburg, 040 735927700,
bruegge@sprungbrett-bergedorf.de, www.sprungbrett-bergedorf.de
11-1-bruegge-ein-haus-fuer-alle

Elternschule Bergedorf

Billwerder Billedeich 648 a, 21033 Hamburg, 040 42891-2684/-2685,
elternschule@bergedorf.hamburg.de,
www.hamburg.de/bergedorf/elternschule

APOYO EN EL DÍA A DÍA:

wellcome Hamburg-Bergedorf

040 73508411, hamburg.bergedorf@wellcome-online.de,
www.wellcome-online.de

ORIENTADORES DE PADRES Y MADRES:

Stadtteileltern Bergedorf-West

Kita Friedrich-Frank-Bogen 29, 21033 Hamburg, 040 7383415,
kita-friedrich-frank-bogen@elbkinder-kitas.de,
www.elbkinder-kitas.de/de/kita_finder/kita/213

Stadtteilmütter Neuallermöhe/Gleisdreieck

Otto-Grot-Straße 90, 21035 Hamburg, 040 735927100,
verwaltung@sprungbrett-bergedorf.de,
www.sprungbrett-bergedorf.de/?article_id=91

Bergedorf



Stadteilmütter Lohbrügge

Leuschnerstraße 86, 21031 Hamburg, 040 735927-300,
www.sprungbrett-bergedorf.de/?article_id=90

ASESORAMIENTO:

Beratungsstelle für Kinder, Jugendliche und Eltern

Billwerder Billdeich 648 a, 21033 Hamburg, 040 42891-2484,
erziehungsberatung.bergedorf@hamburg.de,
www.hamburg.de/familie-und-senioren/erziehungsberatung/9056356/erziehungsberatung-bergedorf

Kirchliche Beratungsstelle für Erziehungs-, Paar- und Lebensfragen

Lohbrügger Kirchstraße 9, 21033 Hamburg, 040 7247603,
beratungsstelle-lohbruegge@t-online.de,
www.hamburg-aktiv.info/a818232

Beratung im KiFaZ Neuallermöhe

Kontaktdaten unter „Treffpunkte, Kurse und Kontakte“

Beratung im KiFaZ Lohbrügge

Kontaktdaten unter „Treffpunkte, Kurse und Kontakte“

ASESORAMIENTO PARA PERSONAS INMIGRANTES Y REFUGIADAS:

IN VIA Jugendmigrationsdienst

Edith-Stein-Platz 1, 21035 Hamburg, 040 73508411,
jmd.bergedorf@invia-hamburg.de, www.invia-hamburg.de

Caritasverband für das Erzbistum Hamburg e.V. (Standort mobil)

Serrahnstraße 1, 21029 Hamburg,
mbe.hh@caritas-im-norden.de, www.caritas-im-norden.de

Der Begleiter gGmbH

Curslacker Neuer Deich 78–80, 21029 Hamburg, 040 60773353-1/-3,
migration@der-begleiter.de, www.der-begleiter.de

Der Begleiter gGmbH (Standort mobil)

Serrahnstraße 1, 21029 Hamburg, migration@der-begleiter.de,
040 60773353-1/-3, www.der-begleiter.de

Der Begleiter gGmbH

Herzog-Carl-Friedrich-Platz 1, 21031 Hamburg, 040 60773353-1/-3,
migration@der-begleiter.de, www.der-begleiter.de

Harburg



DIRECCIÓN DE LA OFICINA DE DISTRITO:

Bezirksamt Harburg

Harburger Rathausplatz 1, 21073 Hamburg, 040 115,
bezirksamt@harburg.hamburg.de, www.hamburg.de/harburg

CUIDADO DE NIÑOS:

Guarderías (im SDZ)

Harburger Rathausforum 1, 21073 Hamburg, 040 42871-4901

Bolsa de trabajo de niñera Harburg (im SDZ)

Harburger Rathausforum 1, 21073 Hamburg, 040 42871-2624

SERVICIOS SOCIALES GENERALES:

Region Harburg

Harburger Ring 33, 21073 Hamburg, 040 42871-2593,
asd-harburg@harburg.hamburg.de

Region Süderelbe

Neugrabener Markt 5, 21149 Hamburg, 040 42871-5328,
asd-suederelbe@harburg.hamburg.de



CENTROS DE ASESORAMIENTO DE MATERNIDAD:

Mütterberatungsstelle Team Harburg (Wohnunterkunft)

Harburger Rathauspassage 2, 21073 Hamburg,
040 42871-2340/-2144, muetterberatung@harburg.hamburg.de

Mütterberatungsstelle Team Harburg (Jugendcafe)

Eißendorfer Straße. 195, 21075 Hamburg, 040 42871-2144/-2649,
muetterberatung@harburg.hamburg.de

Mütterberatungsstelle Team Harburg (Treffpunkthaus)

Friedrich-Naumann-Straße 9, 21075 Hamburg, 040 42871-2649/
-2313, muetterberatung@harburg.hamburg.de

Mütterberatungsstelle Team Harburg (Elternschule)

Maretstraße 50, 21073 Hamburg, 42871-2340/-2313,
muetterberatung@harburg.hamburg.de

Mütterberatungsstelle Team Süderelbe (Standort Sandbek)

Ohrnsweg 4, 21149 Hamburg, 040 42871-2663/-2794,
muetterberatung@harburg.hamburg.de

Mütterberatungsstelle Team Süderelbe (Elternschule)

Rehrstieg 60, 21147 Hamburg, 040 42871-2663/-2794,
muetterberatung@harburg.hamburg.de

Mütterberatungsstelle Team Süderelbe (Wohnunterkunft)

Neuenfelder Fährdeich 80, 21129 Hamburg, 040 42871-2132,
muetterberatung@harburg.hamburg.de

Mütterberatungsstelle Team Süderelbe (EKiZ Falkenbek)

An der Falkenbek 4, 21149 Hamburg, 040 42871-2657,
muetterberatung@harburg.hamburg.de

Mütterberatungsstelle Team Süderelbe (Storchennest EKiZ)

Weidengrasweg 2 a, 21149 Hamburg, 040 42871-2794,
muetterberatung@harburg.hamburg.de

GRUPOS FAMILIARES:

Familienteam Süderelbe

Neugrabener Markt 5, 21149 Hamburg, 040 42871-2150,
familienteam-suederelbe@harburg.hamburg.de,
www.hamburg.de/harburg

Familienteam Harburg

Harburger Rathauspassage 2, 21073 Hamburg,
Bremer Straße 24, 21073 Hamburg, 040 42871-2291,
familienteam@harburg.hamburg.de, www.hamburg.de/harburg

Familienteam Margaretenhort

Friedrich-Naumann-Straße 9, 21073 Hamburg, 040 790189-0/-57,
moin@margaretenhort.de,
www.margaretenhort.de/sozialraumangebote

PUNTOS DE ENCUENTRO, CURSOS Y CONTACTOS:

EKiZ Ev. Kita Luther

Lühmannstraße 13 b, 21075 Hamburg, 040 72008833,
ekiz-eissendorf@eva-kita.de, www.hamburg.de/eltern-kind-zentren

EKiZ Kita An der Falkenbek

An der Falkenbek 4, 21149 Hamburg, 040 70200305,
kita-an-der-falkenbek-teamekiz@elbkinder-kitas.de,
www.hamburg.de/eltern-kind-zentren

EKiZ Kita Storchenwiese

Weidengrasweg 2 a, 21147 Hamburg, 040 766092806,
ekiz-storchenwiese@drk-paedagogik.hamburg,
www.hamburg.de/eltern-kind-zentren/, www.drk-harburg.hamburg/
eltern-kind-zentrum

EKiZ Elbkinder-Kita Eddelbüttelstraße mit EKiZ

Eddelbüttelstraße 9, 21073 Hamburg, 040 775775,
kita-eddelbuettelstrasse@elbkinder-kitas.de,
www.hamburg.de/eltern-kind-zentren

EKiZ Kita Grüne Insel/Dr. Ernst-Hinze-Haus

Stubbenhof 20, 21147 Hamburg, 040 65791020,
ekiz-stubbennest@drk-paedagogik.hamburg,
www.hamburg.de/eltern-kind-zentren/, www.drk-harburg.hamburg/
eltern-kind-zentrum

EKiZ Neuenfelde

Liedenkummer Bogen 2, 21129 Hamburg, 040 31182587,
ekiz-neuenfelde@drk-paedagogik.hamburg,
www.hamburg.de/eltern-kind-zentren/, www.drk-harburg.hamburg/
eltern-kind-zentrum

Elternschule Harburg

Maretstraße 50, 21073 Hamburg, 040 42871-2310,
elternschule-harburg@harburg.hamburg.de,
www.hamburg.de/harburg-elternschulen

Elternschule Süderelbe

Rehrstieg 60, 21147 Hamburg, 040 7960072,
elternschule-suederelbe@harburg.hamburg.de,
www.hamburg.de/harburg-elternschulen

Evangelische Familienbildung Harburg

Hölerlwiete 5, 21073 Hamburg, 040 519000961,
info@fbs-harburg.de, www.fbs-harburg.de

APOYO EN EL DÍA A DÍA:

wellcome Hamburg-Harburg

040 519000964, hamburg.harburg@wellcome-online.de,
www.wellcome-online.de

ORIENTADORES DE PADRES Y MADRES:

StadtteilEltern Heimfeld und Harburg-Kern

Neue Straße 23, 21073 Hamburg, 0173 6870448, info@kami-ev.de,
www.kami-ev.de/stadtteilertern

Elternlotsen Harburg-Süd

Scheeßeler Kehre 2, 21079 Hamburg, 040 766092-0,
info@drk-harburg.hamburg,
www.drk-harburg.hamburg/kinder-jugend-familie

Nachbarschaftsmütter Neuwiedenthal

Stubbenhof 20, 21147 Hamburg, 0163 5696430,
nachbarschaftsmuetter@drk-paedagogik.hamburg,
www.drk-harburg.hamburg/nachbarschaftsmuetter-und-elternlotsen

Elternlotsen Neugraben-Fischbek

Am Röhricht 19, 21147 Hamburg, 0163 3820004 und 01577 3645726,
elternlotsen-neugraben-fischbek@drk-paedagogik.hamburg,
www.drk-harburg.hamburg/nachbarschaftsmuetter-und-elternlotsen

ASESORAMIENTO:

Ev. Beratungsstelle Süderelbe für Erziehungs-, Familien-, Paar- und Lebensberatung, Standort Neugraben, im BGZ

Am Johannisland 2, 21147 Hamburg, 040 70102301,
info@beratungsstelle-suederelbe.de,
www.beratungsstelle-suederelbe.de

Ev. Beratungsstelle Süderelbe für Erziehungs-, Familien-, Paar- und Lebensberatung, Standort Neuwiedenthal

Rehrstieg 58, 21147 Hamburg, 040 7964608,
info@beratungsstelle-suederelbe.de,
www.beratungsstelle-suederelbe.de

Frühe Hilfen Harburg und Süderelbe, Beratung für Eltern mit Kindern von 0 bis 6 Jahren

Standort Harburg, Eißendorfer Pferdeweg 40 a, 21075 Hamburg,
040 790104-44, www.kinderschutzbund-hamburg.de/projects-archive/fruehe-hilfe-harburg-suederelbe

Standort Süderelbe, Marktpassage 9, 21149 Hamburg,
040 761156480, beratungsstelle-fruehe-hilfen@hamburg.de

biff Harburg, Beratung für Frauen

Neue Straße 59, 21073 Hamburg, 040 777602,
biffharburg@hamburg.de, www.biff-frauenberatung.de/harburg.html

Erziehungsberatungsstelle Harburg

Hermann-Maul-Straße 5, 21073 Hamburg, 040 42871-2327,
www.hamburg.de/harburg/erziehungsberatung

Erziehungsberatung Harburg

Arbeiterwohlfahrt (AWO) Landesverband Hamburg e.V.,
Julius-Ludowieg-Straße 9, 21073 Hamburg, 040 734436711
www.awo-hamburg.de/kinder-jugend-familie/erziehungsberatung

ASESORAMIENTO PARA PERSONAS INMIGRANTES Y REFUGIADAS:

BI Bildung und Integration Hamburg Süd gGmbH

Schloßmühlendamm 1, 21073 Hamburg, 3095429-0,
harburg@bi-hh-sued.de, www.bi-hh-sued.de

IN VIA Hamburg e.V.

Stubbenhof 2, 21147 Hamburg, 040 79612665,
mbe@invia-hamburg.de, www.invia-hamburg.de

Deutsches Rotes Kreuz KV Hamburg-Harburg e.V.

Hohe Straße 4, 21073 Hamburg, 040 659151-25,
www.drk-harburg.hamburg/migrationsberatung-fuer-erwachse-
ne-zuwanderer



Aviso legal

Behörde für Arbeit, Gesundheit, Soziales,
Familie und Integration (Sozialbehörde)
Referat für Öffentlichkeitsarbeit
Hamburger Straße 47, 22083 Hamburg

Der Kinderschutzbund Landesverband Hamburg e.V.
Sievekingdamm 3 - Platz der Kinderrechte
20535 Hamburg

☎ 040 4329270
@ info@kinderschutzbund-hamburg.de
🏠 www.kinderschutzbund-hamburg.de

Diseño

SAINT ELMO'S GmbH & Co. KG

Folleto

El folleto «¿Quién me acompaña...» puede solicitarse de forma gratuita por correo electrónico en bestellungen@kinderschutzbund-hamburg.de.

Además, el folleto se puede descargar en www.hamburg.de/fruehe-hilfen.

Versión

Febrero 2024



Der Kinderschutzbund
Landesverband
Hamburg



Hamburg