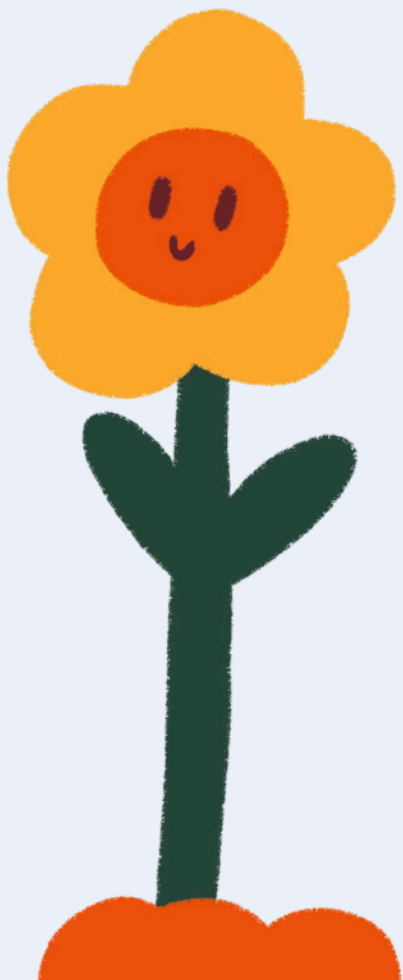




KTO NAM POMOŻE... W PRZYPADKU PYTAŃ I PROBLEMÓW ZWIĄZANYCH Z BYCIEM RODZICAMI

**Kontakty i adresy instytucji
w Hamburgu**





SPIS TREŚCI

Adresy ogólne 6

Hamburg-Mitte 22

Altona 30

Eimsbüttel 36

Hamburg-Nord 43

Wandsbek 48

Bergedorf 57

Harburg 61

MEDYCZNE SYTUACJE NADZWYCZAJNE:

Telefon alarmowy na pogotowie ratunkowe
112

Telefon do lekarza, Hamburg
116117
Pogotowie toksykologiczne
0551 19240

PORADNIE DLA KOBIEŃ W CIĄŻY:

Diakonisches Werk Hamburg [Akcja Diakonów]

Königstraße 54, 22767 Hamburg, 040 30620208 (Schwangerenberatung),
040 30620202 (Schwangerschaftskonfliktberatung),
info@diakonie-hamburg.de, www.diakonie-hamburg.de

Stowarzyszenie Planowania Rodziny

Bei der Johanniskirche 20, 22767 Hamburg, 040 4392822,
fpz@familienplanungszentrum.de, www.familienplanungszentrum.de

Fundacja Novalis 2001

Rappstraße 16, 20146 Hamburg, 040 22693755,
kontakt@novalisstiftung.de, www.novalisstiftung.de

Stowarzyszenie pro familia Hamburg.

Seewartenstraße 10, 20459 Hamburg, 040 309974910,
lv.hamburg@profamilia.de, www.profamilia-hamburg.de

Sozialdienst katholischer Frauen (SkF) e.V. Hamburg [Katolicki Ośrodek Społeczny dla Kobiet]

Schomburgstraße 120, 22767 Hamburg, 040 4143670-0,
beratung-altona@skf-hamburg.de, www.skf-hamburg.de

Wartenau 5, 22089 Hamburg, 040 25492591,
beratung-wartenau@skf-hamburg.de, www.skf-hamburg.de

SkF e.V. Hamburg bietet Außensprechstunden in verschiedenen Hamburger Stadtteilen an. Infos unter www.skf-hamburg.de

ATB Alleinerziehende Treffpunkt und Beratung e.V. (ATB) [Stowarzyszenie dla osób samotnie wychowujących dzieci, miejsce spotkań i porad]

Poradnia dla kobiet w ciąży „Schwanger und Allein” [W ciąży i sama]

Güntherstraße 102, 22087 Hamburg, 040 2501184,
kontakt@atb-hamburg.de, www.atb-hamburg.de

KLINIKI POŁOŻNICZE W HAMBURGU:

Agaplesion Diakonieklinikum Hamburg

Hohe Weide 17, 20259 Hamburg, 040 79020-0,
info.dkh@agaplesion.de, www.d-k-h.de

Szpital Albertynek

Süntelstraße 11 a, 22457 Hamburg, 040 5588-1, info@albertinen.de,
www.albertinen.de

Klinika Asklepios Altona

Paul-Ehrlich-Straße 1, 22763 Hamburg, 040 181881-0,
info.altona@asklepios.com, www.asklepios.com/hamburg/altona

Klinika Asklepios Barmbek

Rübenkamp 220, 22307 Hamburg, 040 181882-0,
mps.barmbek@asklepios.com, www.asklepios.com/hamburg/barmbek

Klinika Asklepios Nord

Tangstedter Landstraße 400, 22417 Hamburg, 040 181887-0,
info.nord@asklepios.com, www.asklepios.com/hamburg/nord/heidberg

Klinika Asklepios Wandsbek

Alphonsstraße 14, 22043 Hamburg, 040 181883-0,
info.wandsbek@asklepios.com, www.asklepios.com/hamburg/wandsbek

Agaplesion Bethesda Krankenhaus Bergedorf gGmbH

Glindersweg 80, 21029 Hamburg, 040 72554-0, info@bkb.info,
www.klinik-bergedorf.de

Szpital Ewangelicki Amalie Sieveking Krankenhaus

Haselkamp 33, 22359 Hamburg, 040 64411-0, info@amalie.de,
www.amalie.de

Klinika Helios Mariahilf Hamburg

Stader Straße 203 c, 21075 Hamburg, 040 79006-0,
info@helios-gesundheit.de,
helios-gesundheit.de/kliniken/helios-mariahilf-klinik-hamburg

Katolicki Szpital Maryjny

Alfredstraße 9, 22087 Hamburg, 040 2546-0, marienkrankenhaus.org

Klinika Uniwersytecka Hamburg-Eppendorf

Martinistraße 52, 20246 Hamburg, 040 7410-0, info@uke.de,
www.uke.de

Adresy ogólne:

DOMY NARODZIN:

Elbhebammen [Położne znad Łaby] –

Ośrodek ciąży, porodów i rodzicielstwa

Neue Straße 55, 21073 Hamburg, 040 32846509,
elbhebammen@web.de, www.elbhebammen.de

Dom narodzin Hamburg, Brulow & Partnerinnen, położne

Am Felde 2, 22765 Hamburg, 040 3901128,
hebammenteam@geburtshaus-hamburg.de,
www.geburtshaus-hamburg.de

Haus für Geburt und Gesundheit [Dom Narodzin i Zdrowia]

Caspar-Voght-Straße 35 c, 20535 Hamburg, 040 238313790,
geburt@geburtundgesundheit.hamburg,
www.geburtundgesundheit.hamburg

POMOC PRZEWODNIKÓW W KLINIKACH POŁOŻNICZYCH:

Fundacja SeeYou

Lilienconstraße 130, 22149 Hamburg, 040 67377-730,
info@seeyou-hamburg.de, www.seeyou-hamburg.de/kinder-familien/
babylotse-in-hamburg/babylotse-in-geburtskliniken

Przewodniczki rodzin w Szpitalu Albertynek

Süntelstraße 11 a, 22457 Hamburg, 040 5588-4864,
info@albertinen.de, www.albertinen.de/abteilungen/fachabteilungen/
geburtshilfe/leistungspektrum/vor-der-geburt/fruehe-hilfen

Przewodniczki dla niemowląt w urzędzie ds. zdrowia Hamburg-Harburg

Stader Straße 203 c, 21075 Hamburg, 040/42871-2291/-2150,
info@helios-gesundheit.de, www.helios-gesundheit.de/kliniken/
helios-mariahilf-klinik-hamburg/unser-angebot/unsere-fachbereiche-
und-zentren/wissenswertes-rund-um-die-geburt

POMOC PRZEWODNIKÓW W GABINETACH LEKARSKICH:

Fundacja SeeYou

Lilienconstraße 130, 22149 Hamburg, 040 67377-730,
info@seeyou-hamburg.de, www.seeyou-hamburg.de/kinder-
familien/babylotse-in-hamburg/babylotse-in-arztpraxen

KLINIKI DZIECIĘCE:

Szpital Dziecięcy Altona

Bleickenallee 38, 22763 Hamburg, 040 88908-0,
info@kinderkrankenhaus.net, www.kinderkrankenhaus.net

Klinika Asklepios Nord

Tangstedter Landstraße 400, 22417 Hamburg, 040 181887-0,
info.nord@asklepios.com, www.asklepios.com/hamburg/nord/heidberg

Klinika Helios Mariahilf Hamburg

Stader Straße 203 c, 21075 Hamburg, 040 79006-0,
info@helios-gesundheit.de, www.helios-gesundheit.de/kliniken/
helios-mariahilf-klinik-hamburg

Katolicki Szpital Dziecięcy Wilhelmstift

Lilienconstraße 130, 22149 Hamburg, 040 67377-0,
info@kkh-wilhelmstift.de, kkh-wilhelmstift.de

Klinika Uniwersytecka Hamburg-Eppendorf

Martinistraße 52, 20246 Hamburg, 040 7410-0,
info@uke.de www.uke.de

POMOC W PRZYPADKU SCHORZEŃ PSY- CHICZNYCH W CIĄŻY/RODZICIELSTWIE:

Schatten und Licht [Cień i światło]: Inicjatywa dotycząca okołoporodowych schorzeń psychicznych

040 8293965864, info@schatten-und-licht.de,
www.schatten-und-licht.de

Telefon zaufania w Hamburgu

Beratung bei psych. Krisen, 040 428113000,
www.hamburg.de/krisentelefon

Adresy ogólne:

Centrum Opieki Neuropsychiatrycznej Hamburg

Sprechstunde für Schwangere und junge Mütter, Stresemannstraße. 23, 22769 Hamburg, info@npz-hamburg.de, www.npz-hamburg.de/muetter

Klinika Uniwersytecka Hamburg-Eppendorf

Ambulanz für Säuglinge, Klein- und Vorschulkinder und ihre Eltern, Interdisziplinäre Tagesklinik, Gebäude West 35, Martinstraße 52, 20246 Hamburg, 040 40741056389, s.fedderson@uke.de, www.uke.de

Klinika Asklepios Nord Ochsenzoll

Ambulantes Angebot für Schwangere und Mütter mit affektiven Erkrankungen, Henny-Schütz-Allee 3, 22419 Hamburg, Klinik für Affektive Erkrankungen, Haus 5, 1. OG, 040 1818872973, institutsambulanzA.nord@asklepios.com, www.asklepios.com/nord

Klinika Asklepios Harburg

Therapiestation für Säuglinge, Kleinkinder, Vorschulkinder und ihre Eltern, Eißendorfer Pferdeweg 52, 21075 Hamburg, 040 181886-2627, sekrkjpp.harburg@asklepios.com, www.asklepios.com/harburg

POMOC MEDYCZNA DLA OSÓB BEZ UBEZPIECZENIA ZDROWOTNEGO:

Szczegółowe zestawienie niżej wymienionych inicjatyw wraz godzinami pracy placówek, problemami i warunkami zgłoszenia można znaleźć tutaj:

www.hamburgasyl.de/praktische-hilfen/adresslisten

Andocken – Hilfe für Menschen ohne Papiere [Bezpieczna przystań – pomoc dla osób bez dokumentów]

Bernstorffstraße 174, 22767 Hamburg, 040 43098796, andocken@diakonie-hamburg.de, www.diakonie-hamburg.de

CASAblanca – ośrodek ds. HIV i zakażeń przenoszonych drogą płciową w Altona

Adenauerallee 10, 20097 Hamburg, 040 42837-4104, casablanca@soziales.hamburg.de, www.hamburg.de/casablanca

Biuro ośrodka dla uchodźców

Adenauerallee 10, 20097 Hamburg, 040 284079110, info@fz-hh.de, www.fz-hh.de

Centrum planowania rodziny

Bei der Johanniskirche 20, 22767 Hamburg, 040 4392822, fpz@familienplanungszentrum.de, www.familienplanungszentrum.de

Ośrodek Maltański dla osób bez ubezpieczenia zdrowotnego

Alfredstraße 9, 2087 Hamburg (Haus 1, Erdgeschoss), 040 25461208, mmm.hamburg@malteser.org, www.malteser-im-norden.de

Medibüro – ośrodek pośrednictwa i porad

Hospitalstraße 109, 22767 Hamburg, 040 238 558 322 (AB), care-medibuero-hamburg@systemli.org, www.medibuero-hamburg.org

Poliklinika Veddel

Am Zollhafen 5, 20539 Hamburg, 040 85416670, info@poliklinik1.org, www.poliklinik1.org

Praxis ohne Grenzen [Praktyka bez granic]

Fangdieckstraße 53, 22547 Hamburg, 040 69455910, info@praxisohnegrenzen-hh.de, www.praxisohnegrenzen-hh.de

StuPoli Hamburg

Seewartenstraße 10, 20459 Hamburg, 040 31790261, moin@stupoli-hamburg.de, www.stupoli-hamburg.de

westend open.med

Vogelhüttendeich 17, 21107 Hamburg, 040 75666401 (Mo.–Do., 9:00–15:30 Uhr), westend@hoffnungsorte-hamburg.de, www.hoffnungsorte-hamburg.de

Women's Health Team (WHT)

Ragazza e.V., Brennerstraße 19, 20099 Hamburg, info@wht-hh.org, www.wht-hh.org

ADRESY KONTAKTOWE DLA RODZICÓW WCZEŚNIAKÓW I DZIECI Z PROBLEMAMI ZDROWOTNYMI:

Frühstart Elterninitiative für Früh- und Risikogeborene [Inicjatywa rodziców wcześniaków i dzieci z porodów obciążonych ryzykiem], c/o Asklepios Klinik Nord – Heidberg

Tangstedter Landstraße 400, 22417 Hamburg,
040 1818873038, mail@fruehstart-hamburg.de,
www.fruehstart-hamburg.de



Infolinia dla rodziców „Leben mit Behinderung e.V.“ [Stowarzyszenie życie z niepełnosprawnością]

040 27079010, Mo.–Fr., 9–13 Uhr

Ośrodek pomocy dla osób z upośledzeniem wzroku, słuchu, mowy

Eppendorfer Landstraße 59, 20249 Hamburg, 040 428042545,
Beratungszentrum@hamburg-nord.hamburg.de

Punkt wsparcia dla dzieci i osób młodocianych

Eppendorfer Landstraße 59, 20249 Hamburg, 040 42899-1090,
pflgestuetzpunkt-kinder@hamburg-nord.hamburg.de

Ośrodek pomocy psychiatrycznej dla osób młodocianych

Über diesen Link finden Sie die für Sie zuständige Stelle:
www.hamburg.de/behoerdenfinder/info/11254652

OŚRODKI SPOŁECZNO-PEDIATYCZNE

Instytut Neuropedrii i Pedrii Społecznej

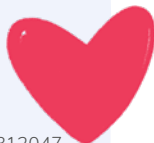
Sozialpädiatrisches Zentrum Hamburg-Ost, Legienstraße 8, 22111
Hamburg, 040 73320033, www.sozialpaediatric-hamburg.de

Werner-Otto-Institut gGmbH

Bodelschwinghstraße 23, 22337 Hamburg, 040 507702,
www.werner-otto-institut.de

Centrum rozwoju dziecka

Rümkerstraße 15-17, 22307 Hamburg, 040 6315218,
Terminvereinbarung: 040 4501010, info@spz-hamburg.de,
Standort City Nord, Mexikoring 35, 22297 Hamburg, 040 6312047,
info@spz-hamburg.de, www.kindesentwicklung.com



OŚRODKI POMOCY SOCJALNO- MEDYCZNEJ:

Familienorientierte Nachsorge Hamburg SeeYou [Centrum pomocy rodzinie]

Liliencronstraße 130, 22149 Hamburg, 040 67377-730,
info@seeyou-hamburg.de, www.seeyou-hamburg.de

Leuchtturm e.V. – pomoc socjalno-medyczna przy AKK

Bleickenallee 38, 22763 Hamburg, 040 1818814140,
info@leuchtturm-hamburg.net, www.leuchtturm-hamburg.net

Kinderlotse gGmbH

Osterfeldstraße 12–14, 22529 Hamburg, 040 25495106,
infol@kinderlotse.org, www.kinderlotse.org

Die Nestbauer

AKN-Heidberg, Tangstedter Landstraße 400, 22417 Hamburg,
040 1818-873730 oder -879211, www.asklepios.com/nord

INTERDISCYPLINARNE OŚRODKI WCZESNEGO WSPARCIA:



Das Rauhe Haus

Berner Heerweg 173–175, 22159 Hamburg, 040 65591825,
ff-rh@rauheshaus.de, www.fruehfoerderung-hh.de

Jungnickelstraße 21 a, 21109 Hamburg, 040 65591825,
ff-rh@rauheshaus.de, www.fruehfoerderung-hh.de

Lorenzenweg 2, 22111 Hamburg, 040 65591825,
ff-rh@rauheshaus.de, www.fruehfoerderung-hh.de

Diakonisches Werk [Akcja Diakonów] Hamburg-West/Südholstein

Tibarg 40, 22459 Hamburg, 040 52105630,
fruehfoerderung.hamburg@diakonie-hhsh.de, www.diakonie-hhsh.de/
angebote/familie-beziehung-beratung/fruehfoerderung-hamburg

Niemiecki Czerwony Krzyż, związek okręgowy Hamburg-Harburg

Rote-Kreuz-Straße 3–5, 21073 Hamburg, 040 766092-0,
iff@drk-harburg.hamburg,

www.drk-harburg.hamburg/interdisziplinaeres-fruehfoerderzentrum

„Elbkinder“ – Vereinigung Hamburger Kitas gGmbH [„Dzieci znad Łaby” – Stowarzyszenie Przedszkoli z Hamburga SP. z o.o.]

Kita Markusstraße 10, 20355 Hamburg, 040 346024,
kita-markusstrasse@elbkinder-kitas.de,
www.elbkinder-kitas.de/de/kita_finder/kita/328

Adresy ogólne:

Kita Uffelnsweg 1, 20539 Hamburg, 040 785624,
kita-uffelnsweg@elbkinder-kitas.de,
www.elbkinder-kitas.de/de/kita_finder/kita/506

Kita August-Bebel-Straße 15, 21029 Hamburg, 040 724152-0,
kita-august-bebel-strasse@elbkinder-kitas.de,
www.elbkinder-kitas.de/de/kita_finder/kita/107

Kita Otto-Brenner-Straße 45, 21109 Hamburg, 040 7544900,
kita-otto-brenner-strasse@elbkinder-kitas.de,
www.elbkinder-kitas.de/de/kita_finder/kita/405

Kita Neuwiedenthaler Straße 3, 21147 Hamburg, 040 76899120,
kita-neuwiedenthaler-strasse@elbkinder-kitas.de,
www.elbkinder-kitas.de/de/kita_finder/kita/337

Kita Dahlemer Ring 3, 22045 Hamburg, 040 6731323,
kita-dahlemer-ring@elbkinder-kitas.de,
www.elbkinder-kitas.de/de/kita_finder/kita/131

Kita Kandinskyallee 25, 22115 Hamburg, 040 7154939,
kita-kandinskyallee@elbkinder-kitas.de,
www.elbkinder-kitas.de/de/kita_finder/kita/310

Kita Hegholt 28, 22179 Hamburg, 040 6410222,
kita-hegholt@elbkinder-kitas.de,
www.elbkinder-kitas.de/de/kita_finder/kita/227

Kita Hartzloh 50, 22307 Hamburg, 040 6309121,
kita-hartzloh@elbkinder-kitas.de,
www.elbkinder-kitas.de/de/kita_finder/kita/226

Kita Gropiusring 41, 22309 Hamburg, 040 6314114,
kita-gropiusring@elbkinder-kitas.de,
www.elbkinder-kitas.de/de/kita_finder/kita/221

Kita Bindfeldweg 30, 22459 Hamburg, 040 589742-0,
kita-bindfeldweg@elbkinder-kitas.de,
www.elbkinder-kitas.de/de/kita_finder/kita/137

Kita Jungborn 16 a, 22459 Hamburg, 040 55984050,
kita-jungborn@elbkinder-kitas.de,
www.elbkinder-kitas.de/de/kita_finder/kita/308

Kita Glückstädter Weg 77, 22549 Hamburg, 040 8320397,
kita-glueckstaedter-weg@elbkinder-kitas.de,
www.elbkinder-kitas.de/de/kita_finder/kita/17

Kita Baumacker 8, 22523 Hamburg, 040 575388,
kita-baumacker@elbkinder-kitas.de,
www.elbkinder-kitas.de/de/kita_finder/kita/111

Kita Scheplerstraße 5, 22767 Hamburg, 040 438434,
kita-scheplerstrasse@elbkinder-kitas.de,
www.elbkinder-kitas.de/de/kita_finder/kita/422

Erziehungshilfe e.V. [Stowarzyszenie pomocy wychowawczej]

Standort Hohenhorst, Schöneberger Straße 50, 22149 Hamburg,
040 350150115, beki-hoho@erziehungshilfe-hamburg.de

Standort Alstertal, Tegelsberg 1a, 22399 Hamburg, 040 60901919,
beki-at@erziehungshilfe-hamburg.de,
www.erziehungshilfe-hamburg.de/beratungsstelle-fuer-kindesen-
twicklung-und-fruehfoerderung

Przyjaciele dzieci niewidomych i dzieci z wadami wzroku

Borgweg 17 a, 22303 Hamburg, 040 2797186, info@blindekinder.de,
www.blindekinder.de/Die-Fruehfoerderung

Ośrodek wczesnej pomocy de Clercq

Flachsland 23, 22083 Hamburg, 040 73089484,
info@frueh-foerdern.de, www.frueh-foerdern.de

DRK-Zentrum Hamburg-Ost

Frühförderung & Therapie, Wilhelm-Osterhold-Stieg 23,
21035 Hamburg, 040 24436295, drk-zentrum-ost@drk-kiju.de,
www.drk-kiju.de/einrichtungen/iff

Frühförderstelle Pestalozzistiftung Hamburg [Ośrodek wczesnej pomocy przy fundacji im. Pestalozziego w Hamburgu]

Hellkamp 81, 20255 Hamburg, 040 43184878,
iff@pestalozzi-hamburg.de, www.pestalozzi-hamburg.de/iff-pestalozzi

Haus Mignon

Frühförderstelle Eimsbüttel/Hamburg-Mitte, Sternstraße 106,
20357 Hamburg, 040 40185556, info@haus-mignon.de,
www.haus-mignon.de/interdisziplinäre-frühförderung

Frühförderstelle Altona, Christian-F.-Hansen-Straße 5,
22609 Hamburg, 040 40185556, info@haus-mignon.de,
www.haus-mignon.de/interdisziplinäre-frühförderung

Frühförderstelle Wandsbek, Börnstraße 15, 22089 Hamburg,
040 40185556, info@haus-mignon.de,
www.haus-mignon.de/interdisziplinäre-frühförderung



Adresy ogólne:

Instytut Pedagogiki Zdrowia i Psychoterapii

Langenberg 17, 21077 Hamburg, 040 7607001

Kompas dla dzieci/Wspólne poszukiwanie dróg

Standort Hamburg-Nord, Interdisziplinäre Frühförderung und Frühe Hilfen, Weg beim Jäger 86, 22453 Hamburg, 040 556203820, info@kinderkompass-hamburg.de, www.kinderkompass-hamburg.de

Standort Hamburg-Eimsbüttel, Interdisziplinäre Frühförderung und Frühe Hilfen, Hallerstraße 5 f, 20146 Hamburg, 040 23831670, info@kinderkompass-hamburg.de, www.kinderkompass-hamburg.de

mittendrin! gGmbH

Edith-Stein-Platz 5, 21035 Hamburg, Neuhöfer Straße 23, Haus 9 d, 21107 Hamburg, 040 888806-0, mail@mittendrin-online.de, www.mittendrin.hamburg/leistungen/behinderung

Interdisziplinäre Frühförderstelle Harburg

Zur Seehafenbrücke 18–20, 21073 Hamburg, 040 32004620, www.kindertherapie-harburg.de

Interdisziplinäre Frühförderstelle Harburg

Zur Seehafenbrücke 18–20, 21073 Hamburg, 040 32004620, www.kindertherapie-harburg.de

TZW-Frühförderzentrum [Ośrodek wczesnej pomocy]

Friedrich-Ebert-Damm 160 b, 22047 Hamburg, 040 80600435, fruehfoerdern@tz-wandsbek.de, www.tz-wandsbek.de

Werner Otto Institut gGmbH

Bodelschwinghstraße 23, 22337 Hamburg, 040 50773123, www.werner-otto-institut.de/index/diagnostik-therapie-und-beratung/fruehfoerderung.html

OSRODKI PEDAGOGIKI ZDROWIA I WCZESNEGO WSPARCIA:

Max und Moritz Jugendhilfe e.V. [Stowarzyszenie Pomocy dla Osób Młodocianych Max und Moritz]

Horner Landstraße 246 a, 22111 Hamburg, 040 32517629, post@maxundmoritz-jugendhilfe.de, www.maxundmoritz-jugendhilfe.de/unsereangebote#Fruehfoerderung

Kinderlotse gGMBH

Hauptsitz, Osterfeldstraße 12–14, 22529 Hamburg, 040 25495106, info@kinderlotse.org, www.kinderlotse.org

Beratungsbüro Süd, Falkenbergsweg 1–3, 21149 Hamburg, 0176 18102050, www.kinderlotse.org

Gabinet pedagogiki zdrowia i wczesnego wsparcia

Poppenbüttler Hauptstraße 13, 22399 Hamburg, 040 65795185, info@heilpaedagogik-wehner.de, www.heilpaedagogik-wehner.de

Sprachsignal

Osterstraße 79, 20259 Hamburg, 040 4202550, kontakt@sprachsignal.de, www.sprachsignal.de

WSPARCIE W CODZIENNOŚCI:

wellcome gGmbH

Hoheluftchaussee 95, 20253 Hamburg, 040 226229733, hamburg@wellcome-online.de, www.wellcome-online.de/hilfe-nach-der-geburt/deutschland/hamburg

Patroni rodziny

Sievekingdamm 3 – Platz der Kinderrechte, 20535 Hamburg, 040 43292743, familienpaten@kinderschutzbund-hamburg.de, www.kinderschutzbund-hamburg.de/projects-archive/familienpaten

Ośrodek pomocy seniorek: Jung und Alt e.V. [Stowarzyszenie Młodzi i Starzy]

Mühlendamm 86, 22087 Hamburg, 040 2517733, info@jaz-ev.de, www.jaz-ev.de

OFERTA WSPARCIA:

Stowarzyszenie Ochrony Dziecka (Stowarzyszenie okręgu Hamburg)

Sievekingdamm 3 – Platz der Kinderrechte, 20535 Hamburg, 040 43292746, info@kinderschutzbund-hamburg.de, www.kinderschutzbund-hamburg.de

Kursy dla rodziców „Starke Eltern – Starke Kinder®“

[Silni rodzice – silne dzieci]

040 432927-46, starke.eltern@kinderschutzbund-hamburg.de,
www.kinderschutzbund-hamburg.de/projects-archive/starke-eltern-starke-kinder

Doradztwo dla rodziców dzieci płaczących (Stowarzyszenie Ochrony Dziecka)

Grelckstraße 36, 22529 Hamburg, 040 4317948214,
info@kinderschutzbund-hamburg.de, www.kinderschutzbund-hamburg.de/projects-archive/schreibbabyberatung

Von Anfang an. e.V. – Babyambulanz [Stowarzyszenie Od samego początku – opieka ambulatoryjna dla dzieci]

Hilfe & Beratung für Eltern mit Kindern von null bis drei Jahren,
Willistraße 7, 22299 Hamburg, 040 27880886,
info@vonanfang.de, www.vonanfang.de

Alleinerziehende Treffpunkt und Beratung e.V. (ATB) [Stowarzyszenie dla osób samotnie wychowujących dzieci, miejsce spotkań i porad]

Güntherstraße 102, 22087 Hamburg, 040 2501184,
kontakt@atb-hamburg.de, www.atb-hamburg.de

Stowarzyszenie rodzin dwunarodowych i związków partnerskich

Eidelstedter Weg 64, 20255 Hamburg, 040 446938,
hamburg@verband-binationaler.de,
www.verband-binationaler.de/regionalstellen/hamburg

PORADY DLA OJCÓW:

Väter e.V. [Stowarzyszenie Ojców]

Erzbergerstraße 8 a, 22765 Hamburg, 040 39908539,
info@vaeter.de, www.vaeter.de/ueber-uns

PORADY DLA RODZIN LGBT:

Porady dotyczące życia rodzinnego LGBTQ+

Danziger Straße 66, 20099 Hamburg, 040 280140620,
julia.seidel@caritas-im-norden.de,
www.caritas-hamburg.de/hilfe-und-beratung/kinder-jugend-und-familie/erziehungsberatung/beratung-regenbogenfamilien

PORADY ONLINE I PORADY TELEFONICZNE:

Telefon dla rodziców

Nummer gegen Kummer: 0800 111 0 550

Porady dla rodziców BKE

www.eltern.bke-beratung.de

Infolinia ośrodków pomocy dla dzieci i osób młodocianych

040 428153200

Telefon wsparcia w sprawach przemocy wobec kobiet

116 016

telefon zaufania w Hamburgu

040 428113000

PORADY W SPRAWACH TERAPII DLA MATEK/OJCÓW I DZIECI

Ewangelicki ośrodek zdrowia dla matek Hamburg, poradnia West/Südholstein

Stapelstraße 8 b, 22529 Hamburg, 040 226229-775/-777,
www.muettergenesung-hamburg.de/beratungsstellen

Ewangelicki ośrodek zdrowia dla matek Hamburg, poradnia Nord-Ost

Rockenhof 1, 22359 Hamburg, 040 519000-876,
kurberatung-nord@kirche-hamburg-ost.de

Ewangelicki ośrodek zdrowia dla matek Hamburg, poradnia Mitte-Süd

Hölertwiete 5, 21073 Hamburg, 040 519000-946,
kurberatung-sued@kirche-hamburg-ost.de

Deutscher Arbeitskreis für Familienhilfe e.V. [Niemiecka grupa robocza ds. pomocy rodzinie]

Beratungsstelle Hamburg, Max-Brauer-Allee 126, 22765 Hamburg,
040 38614637, hamburg@ak-familienhilfe.de

Terapie dla matek

Warthestraße 80, 22547 Hamburg, 040 87501094,
mkh@mutterkindkurklinik.de, www.mutterkindkurklinik.de

PORADY W SPRAWACH TERAPII DLA MATEK/OJCÓW I DZIECI

Niemiecki Czerwony Krzyż, związek okręgowy Hamburg-Harburg

Rote-Kreuz-Straße 3–5, 21073 Hamburg, 040 766092-16,
j.steinhoff@drk-paedagogik.hamburg,
www.drk-harburg.hamburg/mutter-kind-vater-kind-kurberatung

Caritas Hamburg

Onlineberatung unter: www.caritas-hamburg.de/kurberatung

GRUPY WZAJEMNEJ POMOCY:

KISS – Placówki kontaktu i informacji dla grup wzajemnej pomocy

040 395767, kiss@paritaet-hamburg.de, www.kiss-hh.de

PORADNIE DLA OSÓB Z HISTORIĄ ZWIĄZANĄ Z MIGRACJĄ I UCHODŹSTWEM:

Ośrodek dla uchodźców w Hamburgu: Zentrale Information und Beratung für Flüchtlinge gGmbH [Centralna informacja i porady dla uchodźców]

Adenauerallee 10, 20097 Hamburg, 040 2840790,
info@fz-hh.de, www.fz-hh.de

amira - porady dla osób dyskryminowanych z powodu (domniemanego) pochodzeni i religii

Steindamm 11, 20099 Hamburg, 040 398426-71/-47,
www.adb-hamburg.de/amira

verikom gGmbH

Beratung und Angebote für Migrantinnen und Migranten in verschiedenen Hamburger Stadtteilen. Informationen zu allen Angeboten unter www.verikom.de/, 040 350177226

Interkulturelle Begegnungsstätte IKB

[Międzykulturowe miejsce spotkań]

Beratung und Angebote für Migrantinnen und Migranten an 3 Standorten. Informationen zu allen Angeboten unter www.ikbev.de

OCHRONA DZIECI:

Infolinia ośrodków pomocy dla dzieci i osób młodocianych

040 428153200

Centrum Ochrony Dziecka Hamburg

Emilienstraße 78, 20259 Hamburg, 040 7901040,
kinderschutz-zentrum@hamburg.de, www.kinderschutzzentrum-hh.de

Centrum Ochrony Dziecka Harburg

Eißendorfer Pferdeweg 40 a, 21075 Hamburg,
040 7901040, kinderschutzzentrum-harburg@hamburg.de,
www.ksz-harburg.de

POMOC DLA KOBIEC W CIĘŻKIEJ SYTUACJI:

Telefon zaufania dla kobiet w ciąży w potrzebie

0800 40 40 020

Telefon zaufania „Przemoc względem kobiet”

116 016

Domy dla kobiet w Hamburgu

040 800041000, schutz@24-7-frauenhaeuser-hh.de,
www.hamburgerfrauenhaeuser.de

ADRES URZĘDU POWIATOWEGO:

Urząd powiatowy Hamburg-Mitte

Caffamacherreihe 1–3, 20355 Hamburg, 040 115,
bezirksamt@hamburg-mitte.hamburg.de, www.hamburg.de/mitte

OPIEKA DZIENNA NAD DZIEĆMI:

Opieka dzienna nad dziećmi

Caffamacherreihe 1–3, 20355 Hamburg, 040 42854-2223/-5175/-2582

Ośrodek opieki dziennej Hamburg-Mitte

Caffamacherreihe 1–3, 20355 Hamburg, 040 42854-5175

OGÓLNA POMOC SPOŁECZNA:

Altstadt, Borgfelde, Finkenwerder, Hafencity, Hamm, Hammerbrook, Neustadt, Neuwerk, Rothenburgsort, St. Georg, St. Pauli, migranci i uchodźcy

Caffamacherreihe 1–3, 20355 Hamburg, 040 42854-2025

Billbrook, Billstedt, Horn, Horner Geest, Kirchsteinbek, Mümmelmannsberg, Öjendorf, Schiffbek

Öjendorfer Weg 9, 22111 Hamburg, 040 42854-7788

Wilhelmsburg, Veddel

Reinstorfweg 12, 21107 Hamburg, 42871-6249/-6273

PORADNIE DLA MATEK:

Porady dla matek HH-Mitte (dom rodziny), St. Pauli

Bei der Schilleroper 15, 22767 Hamburg, 040 42854-4628,
0176 42859936, muetterberatung@hamburg-mitte.hamburg.de,
www.hamburg.de/mitte

Poradnia dla matek HH-Mitte (Spiel-Werk-Stadt), Billstedt

Schleemer Weg 8, 22117 Hamburg, 040 42854-2544,
0176 42859933, muetterberatung@hamburg-mitte.hamburg.de,
www.hamburg.de/mitte

Poradnia dla matek HH-Mitte (AWO), Horn

Am Gojenboom 46, 22111 Hamburg, 040 42854-2544,
0176 42859935, muetterberatung@hamburg-mitte.hamburg.de,
www.hamburg.de/mitte

Poradnia dla matek HH-Mitte (szkoła dla rodziców), Billstedt

Spiedtring 44, 22119 Hamburg, 040 42854-7407, 0179 42859931,
muetterberatung@hamburg-mitte.hamburg.de, www.hamburg.de/mitte

Poradnia dla matek HH-Mitte (szkoła dla rodziców), Wilhelmsburg/Kirchdorf Süd

Karl-Arnold-Ring 9, 21109 Hamburg, 040 42871-6314, 0176 42859936,
muetterberatung@hamburg-mitte.hamburg.de, www.hamburg.de/mitte

Poradnia dla matek HH-Mitte (ośrodek dla rodziców i dzieci), Veddel

Uffelnsweg 1, 20539 Hamburg, 040 42854-4628, 0176 42859936,
muetterberatung@hamburg-mitte.hamburg.de, www.hamburg.de/mitte

Poradnia dla matek HH-Mitte (szkoła dla rodziców), Mümmelmannsberg

Kirchnerweg 6, 22115 Hamburg, 040 42854-7407, 0179 42859932,
muetterberatung@hamburg-mitte.hamburg.de, www.hamburg.de/mitte

Poradnia dla matek HH-Mitte (szkoła dla rodziców), Rothenburgsort

Marckmannstraße 75, 20539 Hamburg, 040 42854-4628,
0176 42859936, muetterberatung@hamburg-mitte.hamburg.de,
www.hamburg.de/mitte

Poradnia dla matek HH-Mitte (szkoła dla rodziców), Wilhelmsburg

Zeidlerstraße 75, 21107 Hamburg, 040 42871-6314,
0176 42859936, muetterberatung@hamburg-mitte.hamburg.de,
www.hamburg.de/mitte

Porady dla matek HH-Mitte (EKiZ), Hamm Süd

Osterbrook 24, 20537 Hamburg, 040 42854-2544,
0176 42859935, muetterberatung@hamburg-mitte.hamburg.de,
www.hamburg.de/mitte

Poradnia dla matek IFZ SCHORSCH, St. Georg

Rostocker Straße 7, 20099 Hamburg, 040 28006760,
0176 42859934, muetterberatung@hamburg-mitte.hamburg.de,
www.hamburg.de/mitte

Poradnia dla matek HH-Mitte (Inselperle), Finkenwerder

Norderschulweg 7, 21129 Hamburg, 040 7434757, 0176 42859934,
muetterberatung@hamburg-mitte.hamburg.de, www.hamburg.de/mitte

ZESPOŁY RODZINNE:

Centralny Zespół Rodzinny Hamburg-Mitte

Caffamacherreihe 1-3, 20355 Hamburg, 040 42854-2562,
familienteam@hamburg-mitte.hamburg.de, www.hamburg.de/mitte

Zespół rodzinny Billstedt w szkole dla rodziców Billstedt

Lorenzenweg 2 b, 22111 Hamburg, 040 427312570,
elternschulebillstedt@gmx.de

Zespół rodzinny Rothenburgsort przy Elbmütter & Elbväter [Matki i ojcowie znad Łaby]

Billhorner Mühlenweg 1, 20539 Hamburg, 0157 83504831,
kaprothenburgsort@kinderhausampinnsberg.de,
www.kinderhausampinnsberg.de

Zespół rodzinny Elbinseln

Schwentnerring 8a, 21109 Hamburg, 040 42815-4340/-4345,
jfft-wilhelmsburg@leb.hamburg.de

Zespół rodzinny Mümmelmansberg/Billbrook

Standort Mümmelmansberg, Feiningerstraße 14, 22115 Hamburg,
Familienhebamme: 0176 82412913,
Sozialpädagogin: 0176 70966636

Standort Billbrook, Billbrookdeich 266, 22113 Hamburg,
Familienhebamme: 0176 82412913,
Sozialpädagogin: 0176 70027485

fruehehilfen@basisundwoege.de



MIEJSCA SPOTKAŃ, KURSY I KONTAKTY:

Ośrodek dla rodziców i dzieci przy przedszkolu Eiffestraße

Eiffestraße 60 a, 20357 Hamburg, 040 94365080, info@ib.de,
www.internationaler-bund.de/standort/211571, www.hamburg.de
eltern-kind-zentren

Ośrodek dla rodziców i dzieci przy przedszkolu Druckerstraße

Druckerstraße 19, 22117 Hamburg, 040 714877915,
kita-druckerstrasse-teamekiz@elbkinder-kitas.de,
www.hamburg.de/eltern-kind-zentren

Przedszkole z ośrodkiem dla rodziców i dzieci Ballin Leuchtturm

Paul-Klee-Straße 3, 22115 Hamburg, 040 76991692,
ekiz-leuchtturm@ballin.hamburg, www.ballin.hamburg,
www.hamburg.de/eltern-kind-zentren

Ośrodek dla rodziców i dzieci przy przedszkolu Osterbrook

Osterbrookplatz 24, 20537 Hamburg, EKIZ 040 33983282;
Kita 040 33442200, www.hamburg.de/eltern-kind-zentren

Ośrodek dla rodziców i dzieci przy przedszkolu Hermannstal

Hermannstal 88, 22119 Hamburg, 040 6553843,
www.hamburg.de/eltern-kind-zentren

Ośrodek dla rodziców i dzieci przy przedszkolu Lelka Birnbaum

St. Pauli Hafenstraße 100, 20359 Hamburg, 040 310089,
kita-lelka-birnbaum@drk-paedagogik.hamburg,
www.hamburg.de/eltern-kind-zentren

Ośrodek dla rodziców i dzieci przy przedszkolu ewangelickim Emmaus

Mannesallee 21, 21107 Hamburg, 040 74214616,
ekiz-reiherstieg@eva-kita.de, www.hamburg.de/eltern-kind-zentren,
www.ekiz-reiherstieg.de

Ośrodek dla rodziców i dzieci przy przedszkolu Prassekstraße

Prassekstraße 3, 21109 Hamburg, 040 7541415,
www.hamburg.de/eltern-kind-zentren

Ośrodek dla rodziców i dzieci Schilleroper

Bei der Schilleroper 15, im Haus der Familie, 22767 Hamburg,
040 707088818, ekiz@kita-schilleroper.de,
www.das-haus-der-familie.de/das-netzwerk/ekiz,
www.hamburg.de/eltern-kind-zentren

Ośrodek dla rodziców i dzieci przy przedszkolu Uffelnsweg

Uffelnsweg 1, 22539 Hamburg, 040 28512094,
kita-uffelnsweg@elbkinder-kitas.de,
www.hamburg.de/eltern-kind-zentren

Ośrodek dla dzieci i rodziców Dringsheide

Dringsheide 3, 22119 Hamburg, 040 6534413/-23,
dringsheide@rauheshaus.de, www.kifaz-dringsheide.de

Szkoła dla rodziców Horner Geest

Spliedtring 44, 22119 Hamburg, 040 6531382,
elternschule_horner_geest@yahoo.de

Szkoła dla rodziców Billstedt

Lorenzenweg 2 a, 22111 Hamburg, 040 427312570,
elternschulebillstedt@gmx.de

Szkoła dla rodziców Mümmelmannsberg

Kirchnerweg 6, 22115 Hamburg, 040 42897-9130,
birgit.sokolowski@hamburg-mitte.hamburg.de

Szkoła dla rodziców Rothenburgsort

Marckmannstraße 75, 20539 Hamburg, 040 42854-6465,
Elternschule-Rothenburgsort@hamburg-mitte.hamburg.de

Szkoła dla rodziców Wilhelmsburg

Zeidlerstraße 75, 21107 Hamburg, 040 7534614,
elternschulewilhelmsburg@hamburg-mitte.hamburg.de

Szkoła dla rodziców InselPerle Finkenwerder

Norderschulweg 7, 21129 Hamburg, 040 7434757,
kjfz-finkenwerder@hamburg-mitte.hamburg.de,
www.inselperlefinkenwerder.de

Szkoła dla rodziców Tor zur Welt

Krieterstraße 2 d (Torhaus), 21109 Hamburg, 040 428764151,
elternschulewilhelmsburg@hamburg-mitte.hamburg.de

Szkoła dla rodziców Kirchdorf-Süd

Karl-Arnold-Ring 9, 21109 Hamburg, 040 7542071,
elternschule-kirchdorf-sued@hamburg-mitte.hamburg.de

Evangelicki ośrodek kształcenia rodziny Hamm-Horn

Büro: Loogepplatz 14-16, 20249 Hamburg, 040 460076913,
info@fbs-hamm.de, www.fbs-hamm.de

Dom wielopokoleniowy wspólnoty kościelnej Schiffbek i Öjendorf

Merkenstraße 4, 22117 Hamburg, 040 71403200/040 7120279,
mehrgenerationenhaus@doppelfisch.de, www.doppelfisch.de



WSPARCIE W CODZIENNOŚCI:

wellcome Hamburg-Billstedt

Dringsheide 1, 22119 Hamburg, 0162 3419002,
hamburg.billstedt@wellcome-online.de, www.wellcome-online.de

wellcome Hamburg-Hamm

Bei der Hammer Kirche 12, 20535 Hamburg, 0177 8531270,
hamburg.hamm@wellcome-online.de, www.wellcome-online.de

wellcome Hamburg-Wilhelmsburg

Mannesallee 21, 21107 Hamburg, 0176 18199143,
hamburg.wilhelmsburg@wellcome-online.de, www.wellcome-online.de

PRZEWODNICY DLA RODZICÓW:

Inselmütter Wilhelmsburg/Veddel

Krieterstraße 2 d (Torhaus), 1. Stock, 21109 Hamburg,
040 4287641-52/-53, info@bi-elbinseln.de,
www.bi-elbinseln.de/familienberatung/inselmuetter.html

Stowarzyszenie przewodników dla rodziców Wilhelmsburg/ Veddel UoG

Weimarer Straße 79, 21107 Hamburg, 040 43183063,
info@uog-ev.de, www.uog-ev.de/projekte

Elbmütter & Elbväter [Matki i ojcowie znad Łaby] Rothenburgsort und Hamm

Billhorner Mühlenweg 1, 20539 Hamburg,
Grevenweg 89, 20357 Hamburg, 040 280140-680,
info@elbmuetter-elbvaeter.de, www.elbmuetter.de

Przewodnicy dla rodziców Billstedt

Lorenzenweg 2 b, 22111 Hamburg, 040 655910,
www.heimspiel.org/fileadmin/user_upload/PDF/Flyer_der_
Elternlotsen_Billstedt.pdf

Rodzice z sąsiedztwa Mümmel & Sonnenland

Sonnenland 13, 22115 Hamburg, 040 15733963158,
j.washburn@sonnenland-hamburg.de, www.sonnenland-hamburg.de/
2021/07/elternlotsinnenprojekt-sonnenland-muemmelmannsberg-2



DORADZTWO:

Poradnia dla dzieci, młodzieży i rodziców Wilhelmsburg

Vogelhüttendeich 81, 21107 Hamburg, 040 42871-6343,
erziehungsberatung-wilhelmsburg@hamburg-mitte.hamburg.de,
www.hamburg.de/mitte/beratungsstellen



Poradnia wychowawcza Burgstraße
Stowarzyszenie Ochrony Dziecka, LV Hamburg

Sievekingdamm 3 – Platz der Kinderrechte, 2. Stock, 20535 Hamburg,
040 432927-20,
erziehungsberatung-burgstrasse@kinderschutzbund-hamburg.de,
www.kinderschutzbund-hamburg.de/projects-archive/erziehungs-
beratungsstelle-burgstrasse

Sieć Rodzinna Hamm – Przewodnicy rodzinni Rothenburgsort

Bürgerweide 19, 20535 Hamburg, 040 251968-21,
info.b19@alida.de, www.familiennetzwerk-hamm.de

MUT – Mümmelmannsberg: Wsparcie dla rodzin

Havighorster Redder 46 d, 22115 Hamburg, 040 89708509,
mut@basisundwoege.de, www.mut-muemmelmannsberg.de

Poradnia Inselhelden

Veddler Brückenstraße 128, 20539 Hamburg, 0176 13803976/
0176 13803878, info@familienhelden.de, www.familienhelden.de

Poradnia Mittelpunkt Wilhelmsburg

Schwentnerring 8a, 21109 Hamburg, 040 428154340,
jffht-wilhelmsburg@leb.hamburg.de,
www.sha-elbinseln.de/beratungsstellen/leb-mittelpunkt-wilhelmsburg

Poradnia (rodzina) bohaterów rodzin: Finkenhelden

Finksweg 10, 21129 Hamburg, 040 75668586, 0157 80542843,
finkenhelden@familienhelden.de, www.familienhelden.de/angebot/
sozialraumprojekte-sajf-offene-beratung-und-angebote/finkenhelden

**Mobilna poradnia dla rodzin „MoFa” bohaterów rodzin dla
dzielnicy Altstadt/Neustadt i Hafencity (i okolicznych dzielnic)**

Hauptkirche St. Katharinen im Beratungsbus auf dem Vorplatz,
Katharinenkirchhof 1, 20457 Hamburg, 0176 16010645;
unterwegs@familienhelden.de, www.familienhelden.de/angebot/
sozialraumprojekte-sajf-offene-beratung-und-angebote/mofa-
mobile-familienberatung

PORADNIE DLA OSÓB Z HISTORIĄ ZWIĄ- ZANĄ Z MIGRACJĄ I UCHODŹSTWEM:

Caritasverband für Hamburg e.V. [Stowarzyszenie Caritas]

Danzigerstraße 66, 20099 Hamburg, 040 28014000,
mbe.hh@caritas-im-norden.de, www.caritas-im-norden.de

AWO AQtivus Servicegesellschaft gGmbH

Kreuzweg 7, 20099 Hamburg, 040 28407849-11,
info@aqtivus.de, www.awo-hamburg.de/beratung-service/aqtivus

**Interkulturelle Begegnungsstätte e.V. [Stowarzyszenie Spo-
tkań Interkulturalnych]**

Integrationszentrum St. Pauli, Rendsburger Straße 10,
20359 Hamburg, 040 57309300, info@ikbev.de, www.ikbev.de

**Landesverband der vertriebenen Deutschen in Hamburg e.V.
[Stowarzyszenie uchodźców z Niemiec w Hamburgu]**

Neustadt Teilfeld 8, 20459 Hamburg, 040 346359, mbe-hdh@web.de

**verikom – Verbund für interkulturelle Kommunikation und
Bildung gGmbH [Stowarzyszenie komunikacji interkulturalnej
i kształcenia, spółka z o.o.]**

Am Alten Zoll 1, 22111 Hamburg, 040 219876812,
billstedt@verikom.de, www.verikom.de

**verikom – Verbund für interkulturelle Kommunikation und
Bildung gGmbH [Stowarzyszenie komunikacji interkulturalnej
i kształcenia, spółka z o.o.]**

Am Gojenboom 46, 22111 Hamburg, 040 63307722,
horn@verikom.de, verikom.de

**BI Bildung und Integration Hamburg Süd gGmbH [Kształcenie
i integracja]**

Rudolfstraße 5, 21107 Hamburg, 040 7560123-0,
mbe-wilhelmsburg@bi-hh-sued.de, www.bi-hh-sued.de

**Deutsches Rotes Kreuz MBE am Michel Hamburg Altona und
Mitte KISO gGmbH**

Teilfeld 5, 20459 Hamburg, 42626-421, mbe@drk-altona-mitte.de,
www.drk-altona-mitte.de

**Deutsches Rotes Kreuz [Niemiecki Czerwony Krzyż] (oddział
mobilny)**

Neunfelder Straße 16 d, 21109 Hamburg, 0157 32626609

ADRES URZĘDU POWIATOWEGO:

Urząd powiatowy Altona

Platz der Republik 1, 22765 Hamburg, 040 115,
bezirksamt@altona.hamburg.de, www.hamburg.de/altona

OPIEKA DZIENNA NAD DZIEĆMI:

Opieka dzienna nad dziećmi

Platz der Republik 1, 22765 Hamburg, 040 42811-1715

Ośrodek opieki dziennej Altona

Platz der Republik 1, 22765 Hamburg, 040 42811-2300

OGÓLNA POMOC SPOŁECZNA:

Altona-Nord, Bahrenfeld, Groß Flottbek, Othmarschen, Sternschanze

Platz der Republik 1, 22765 Hamburg, 040 42811-3672

Altona-Altstadt, Ottensen

Platz der Republik 1, 22765 Hamburg, 040 42811-3663

ASD Alt-Osdorf, Blankenese, Nienstedten, Iserbrook, Sülldorf, Rissen

Achtern Born 135, 22549 Hamburg, 040 42811-5246

Lurup

Achtern Born 135, 22549 Hamburg, 040 42811-4253

Osdorfer Born

Achtern Born 135, 22549 Hamburg, 040 42811-5295

Migracja i uchodźcy

Achtern Born 135, 22549 Hamburg, 040 42811-5417

PORADNIE DLA MATEK:

Poradnia dla matek Bahrenfeld (ośrodek dla rodziców i dzieci przy przedszkolu Luther-Campus)

Lyserstraße 23–25, 22761 Hamburg, 040 42811-2067,
muetterberatung@altona.hamburg.de,
www.hamburg.de/altona/muetterberatung

Poradnia dla matek Ottensen (budynek VIVO)

Bahrenfelder Straße 254–260, 22765 Hamburg,
040 42811-3083/-2067, muetterberatung@altona.hamburg.de,
www.hamburg.de/altona/muetterberatung

Poradnia dla matek Osdorf (kamienica Bornheide)

Bornheide 76 c, 22549 Hamburg, 040 42811-2670/-2671,
muetterberatung@altona.hamburg.de,
www.hamburg.de/altona/muetterberatung

Poradnia dla matek Lurup (ośrodka dla rodziców i dzieci)

Netzstraße 14 a, 22547 Hamburg, 040 42811-2671/-2670,
muetterberatung@altona.hamburg.de, www.hamburg.de/altona/
muetterberatung

Poradnia dla matek Altona-Altstadt, c/o ośrodek dla rodziców i dzieci Scheplerstraße

Scheplerstraße 5, 22767 Hamburg, 040 42811-2067,
muetterberatung@altona.hamburg.de, www.hamburg.de/altona/
muetterberatung

Poradnia dla matek Rissen, c/o mały ośrodek dla rodziców i dzieci

Suurheid 111, 22559 Hamburg, 040 42811-3803/-2067,
muetterberatung@altona.hamburg.de, www.hamburg.de/altona/
muetterberatung

ZESPOŁY RODZINNE:

Zespół rodzinny Altona-West w ośrodki dla dzieci i rodzin Lurup

Netzstraße 14 a, 22547 Hamburg, 040 84009714,
familienteam@kinderschutzbund-hamburg.de
www.kinderschutzbund-hamburg.de

Zespół rodzinny Altona-West w Waschhaus Iserbrook

Heerbrook 8, 22589 Hamburg, 040 87009901,
familienteam@kinderschutzbund-hamburg.de
www.kinderschutzbund-hamburg.de

**Zespół rodzinny Rissen w „Kleines KiFaZ“
[Mały ośrodek dla dzieci i rodzin]**

Suurheid 111, 22559 Hamburg, 040 32592208,
kleines.kifaz@kinderschutzbund-hamburg.de,
www.kinderschutzbund-hamburg.de

**Zespół rodzinny ADEBAR – porady i wsparcie dla kobiet w ciąży
i rodzin**

Louise-Schroeder-Straße 25, 22767 Hamburg, 040 30089688,
kontakt@adebar-hh.de, www.adebar-hh.de

**Zespół rodzinny ADEBAR – porady i wsparcie dla kobiet w ciąży
i rodzin**

Friedensallee 43, 22765 Hamburg, 040 43264954,
kontakt@adebar-hh.de, www.adebar-hh.de

MIEJSCA SPOTKAŃ, KURSY I KONTAKTY:

Ośrodek dla rodziców i dzieci przy przedszkolu Scheplerstraße

Scheplerstraße 5, 22767 Hamburg, 040 438434,
kita-scheplerstrasse@elbkinder-kitas.de,
www.hamburg.de/eltern-kind-zentren

**Ośrodek dla rodziców i dzieci przy przedszkolu ewangelickim
Moorwisch – dom kształcenia Lurup**

Moorwisch 2, 22547 Hamburg, 040 83200542,
bildungshaus-lurup@alsterdorf.de, www.hamburg.de/eltern-kind-
zentren, www.kita-moorwisch.de/eltern-kind-zentrum-kita-moorwisch

**Ośrodek dla rodziców i dzieci przy przedszkolu ewangelickim
Maria Magdalena**

Achtern Born 127, 22549 Hamburg, 040 8321211,
kita@maria-magdalena-kirche.de, www.achtern-born.eva-kita.de,
www.hamburg.de/eltern-kind-zentren

**Ośrodek dla rodziców i dzieci przy przedszkolu wspólnoty
ewangelickiej im. Luthera – LutherCampus**

Lyserstraße 23–25, 22761 Hamburg, 040 28515211,
campus@lutherkirche.net, www.lutherkirche.net, www.hamburg.de/
eltern-kind-zentren

Ośrodek dla rodziców i dzieci przy przedszkolu Iserbrook

Schenefelder Landstraße 202, 22589 Hamburg, 040 607748227,
ekiz@kgmsi.de, www.hamburg.de/eltern-kind-zentren

Ośrodek dla rodziców i dzieci przy przedszkolu Trabrennbahn

Albert-Einstein-Ring 1–3 a, 22761 Hamburg, 040 87976062,
ekiz-adt@drk-kiso.de, www.hamburg.de/eltern-kind-zentren

Ośrodek dla dzieci i rodziny Lurup

Netzestraße 14 a, 22547 Hamburg,
kifaz.lurup@kinderschutzbund-hamburg.de,
www.kinderschutzbund-hamburg.de

Szkoła dla rodziców Osdorf

Bornheide 76 c, 22549 Hamburg, 040 35772970,
info@elternschule-osdorf.de, www.elternschule-osdorf.de

Ewangelicki ośrodek kształcenia rodziny Blankenese

Mühlenberger Weg 60, 22587 Hamburg, 040 970794610,
info@fbs-blankenese.de, www.fbs-blankenese.de

Szkoła dla rodziców Altona

Max-Brauer-Allee 134 (Eingang Hospitalstraße), 22765 Hamburg,
040 33457182, info@elternschule-altona.de,
www.elternschule-altona.de

**Mehrgenerationenhaus FLAKS e.V. [Dom wielopokoleniowy] –
ośrodek dla kobiet Altona**

Alsenstraße 33, 22769 Hamburg, 040 8969803,
info@flaks-zentrum.de, www.flaks-zentrum.de

WSPARCIE W CODZIENNOŚCI:

wellcome Hamburg-Altona/St. Pauli

040 40187756, hamburg.altona@wellcome-online.de,
www.wellcome-online.de

wellcome Hamburg-Blankenese/Iserbrook

040 226229733, hamburg.blankenese@wellcome-online.de,
www.wellcome-online.de



PRZEWODNICY DLA RODZICÓW:

Stadtteilmütter Altona [Matki z dzielnicy Altona]

Königstraße 54, 22767 Hamburg, 040 30620-0,
info@diakonie-hamburg.de,
www.diakonie-hamburg.de/de/rat-und-hilfe/migration/unterstuetzung_familien_migration

Stadtteilmütter Bahrenfeld

Albert-Einstein-Ring 1, 22761 Hamburg, 040 30620-0,
info@diakonie-hamburg.de,
www.diakonie-hamburg.de/de/rat-und-hilfe/migration/unterstuetzung_familien_migration

Stadtteilmütter Osdorf/Lurup

Bornheide 76 e, 22549 Hamburg, 040 30620-0,
info@diakonie-hamburg.de,
www.diakonie-hamburg.de/de/rat-und-hilfe/migration/unterstuetzung_familien_migration

Stadtteilmütter Sülldorf

Sülldorfer Landstraße 157, 22589 Hamburg, 040 30620-0,
info@diakonie-hamburg.de,
www.diakonie-hamburg.de/de/rat-und-hilfe/migration/unterstuetzung_familien_migration

Elternlotsen Lurup/Blankenese UoG e.V.

[Stowarzyszenie przewodników dla rodziców]
Seminarraum Ev.-Luth. Auferstehungskirchengemeinde,
Luruper Hauptstraße 163, 22547 Hamburg, 040 43183063,
info@uog-ev.de, www.uog-ev.de/projekte

DORADZTWO:

Poradnia ewangelicka ds. wychowawczych, małżeńskich, partnerskich i bytowych

Diakonisches Werk Hamburg, Königstraße 54, 22767 Hamburg,
040 30620249, familienberatung@diakonie-hamburg.de,
www.beratungszentrum-hamburg.de

Poradnia wychowawcza Altona-West

Bornheide 76 e, oranges Haus, 22549 Hamburg, 040 609293110,
eb-altona-west@diakonie-hamburg.de, www.eb-altona-west.de

Poradnia dla dzieci, młodzieży i rodziców Altona

Virchowstraße 50, 22767 Hamburg, 040 42811-2250,
erziehungsberatung@altona.hamburg.de,
www.hamburg.de/altona/erziehungsberatung

Porady i wsparcie. Silni dla dzieci, młodocianych i ich rodzin

Hamburger Hochstraße 1, 20359 Hamburg, 040 519005659,
konflikthilfe@gwa-stpauli.de, www.gwa-stpauli.de

Rat und Tat [Rada i czyn] – porady społeczne i wsparcie dla rodzin

Luruper Hauptstraße 164, 22547 Hamburg, 040 84009217

Rat und Tat [Rada i czyn] – porady społeczne i wsparcie dla rodzin

Moorwisch 2 (im EKIZ), 22547 Hamburg, 040 84009217

Rat und Tat [Rada i czyn] – porady społeczne i wsparcie dla rodzin

Bornheide 76 e (im Bürgerhaus Osdorf, orangener Pavillion),
22549 Hamburg, 040 308542634

PORADNIE DLA OSÓB Z HISTORIĄ ZWIĄZANĄ Z MIGRACJĄ I UCHODŹSTWEM:

Diakonisches Werk Hamburg [Akcja Diakonów]

Königstraße 54, 22767 Hamburg, 040 30620-0/-312

Niemiecki Czerwony Krzyż

Bornheide 99, 22459 Hamburg, 040 84908082

verikom gGmbH

Hospitalstraße 109, 22767 Hamburg, 040 238558310,

Sicher Ankommen Altona [Bezpieczna przystań Altona] (SkF e.V. Hamburg)

Schwangerschaftsberatung für Geflüchtete und ihre Familien in Altona, 040 41436700, 0151 23930925, www.skf-hamburg.de

STRONA INTERNETOWA SOZIALRAUM ALTONA:

Inicjatywy i placówki dla rodzin w ośrodkach pomocy społecznej i w dzielnicach Altona można znaleźć pod adresem:

www.sozialraum-altona.de

Eimsbüttel

ADRES URZĘDU POWIATOWEGO:

Urząd powiatowy Eimsbüttel

Grindelberg 62–66, 20144 Hamburg, 040 115,
bezirksamt@eimsbuettel.hamburg.de, www.hamburg.de/eimsbuettel

OPIEKA DZIENNA NAD DZIEĆMI:

Opieka dzienna nad dziećmi (w Ośrodku Pomocy Społecznej):

Grindelberg 66, 20144 Hamburg, 040 42801-3344

Ośrodek opieki dziennej Eimsbüttel

Grindelberg 66, 20144 Hamburg, 040 42801-2952/-2190/-2950/-2340

OGÓLNA POMOC SPOŁECZNA:

Eimsbüttel, Rotherbaum, Harvestehude, Hoheluft-West

Grindelberg 62–66, 20144 Hamburg, 040 42801-3349

Lokstedt, Niendorf, Schnelsen

Garstedter Weg 13, 22453 Hamburg, 040 42801-4613

Stellingen, Eidelstedt, migracja i uchodźcy

Basselweg 73, 22527 Hamburg, 040 42801-5217

PORADNIE DLA MATEK:

Poradnia dla matek Eimsbüttel (Kern)

Grundstraße 17, 20257 Hamburg, 040 42801-2980,
muetterberatung@eimsbuettel.hamburg.de,
www.hamburg.de/behoerdenfinder/hamburg/11411141

Poradnia dla matek Niendorf

Garstedter Weg 13, 22453 Hamburg, 040 42801-4660,
muetterberatung@eimsbuettel.hamburg.de,
www.hamburg.de/behoerdenfinder/hamburg/11283179

Poradnia dla matek Eidelstedt

Lohkampstraße 14, 22523 Hamburg, 040 42801-5271,
muetterberatung@eimsbuettel.hamburg.de,
www.hamburg.de/behoerdenfinder/hamburg/11262535

Porady dla matek w ośrodku dla rodziców i dzieci Vizelinstraße Lokstedt

Vizelinstraße 48, 22529 Hamburg, 040 5600460-41 (EKiZ)

Porady dla matek w ośrodku dla rodziców i dzieci Wagrierweg Niendorf

Wagrierweg 16, 22455 Hamburg, 040 55621092 (EKiZ)

Porady dla matek w ośrodku dla rodziców i dzieci Bluma Mekler Burgwedel

Brüder-Hornemann-Straße 3, 22457 Hamburg, 040 55970701 (EKiZ)

ZESPOŁY RODZINNE:

Zespół rodzinny Eimsbüttel w Ośrodku dla Młodych Rodzin

Grelckstraße 36, 22529 Hamburg, 040 4317948212,
familienteam@fruehehilfen-eimsbuettel.de, www.kinderschutzbund-hamburg.de/projects-archive/fruehe-hilfen-eimsbuttel

MIJSCA SPOTKAŃ, KURSY I KONTAKTY:

Ośrodek dla rodziców i dzieci przy przedszkolu Wagrierweg

Wagrierweg 16, 22455 Hamburg, 040 55621092,
kita-wagrierweg-team1@elbkinder-kitas.de, www.hamburg.de/
eltern-kind-zentren

Ośrodek dla rodziców i dzieci przy przedszkolu Lohkampstraße

Lohkampstraße 43, 22523 Hamburg, 040 556202918,
kita-lohkampstrasse@elbkinder-kitas.de, www.hamburg.de/eltern-
-kind-zentren

Ośrodek dla rodziców i dzieci przy przedszkolu Vizelinstraße

Vizelinstraße 48, 22529 Hamburg, 040 560046041,
kita-vizelinstrasse@elbkinder-kitas.de,
www.hamburg.de/eltern-kind-zentren

Ośrodek dla rodziców i dzieci przy przedszkolu Bluma Mekler

Brüder-Hornemann-Straße 3, 22457 Hamburg, 040 55970701,
ekiz-blumamekler@drk-kiju.de, www.drk-kiju.de, www.hamburg.de/
eltern-kind-zentren

Ośrodek dla dzieci i rodziców Schnelsen

Standort Burgwedel, Walter-Jungleib-Straße 20, 22457 Hamburg,
040 550091-35/-36,
kifaz.burgwedel@t-online.de, www.kifaz-schnelsen.de

Ośrodek dla dzieci i rodziców Schnelsen

Vörn Brook 9a, 22459 Hamburg, 040 57008466,
www.kifaz-schnelsen.de, ulla.kutter@kifaz-schnelsen.de

Szkoła dla rodziców Am Grindel

Oberstraße 18 b, 20144 Hamburg, 040 42801-3311,
elternschule-amgrindel@eimsbuettel.hamburg.de,
www.elternschulen-eimsbuettel.de

Evangelicki ośrodek kształcenia rodziny Niendorf/Lokstedt

Stapelstraße 8 a, 22529 Hamburg, 040 2262297-70,
info@fbs-niendorf.de, www.fbs-niendorf.de

Szkoła dla rodziców Niendorf

Friedrich-Ebert-Straße 14, 22459 Hamburg, 040 42801-4666,
elternschule-niendorf@eimsbuettel.hamburg.de,
www.elternschulen-eimsbuettel.de

Szkoła dla rodziców Eidelstedt

Alte Elbgaustraße 12, 22523 Hamburg, 040 5709566,
elternschule-eidelstedt@eimsbuettel.hamburg.de,
www.elternschulen-eimsbuettel.de

Szkoła dla rodziców Eimsbüttel

Doormannsweg 12, 20259 Hamburg, 040 42801-3775,
elternschule-eimsbuettel@eimsbuettel.hamburg.de,
www.elternschulen-eimsbuettel.de

LenzTreFF

Julius-Vossler-Straße 193, 22527 Hamburg, 040 43096715,
lenztreff@lensiedlungev.de, www.lensiedlung.de

Die MütZe Mütterzentrum Burgwedel e.V.

Walter-Jungleib-Straße 10-12, 22457 Hamburg, 040 55929009,
muetze.burgwedel@gmx.de, www.kita-die-muetze.de

Mehrgenerationenhaus Nachbarschatz e.V.

Amandastraße 58, 20357 Hamburg, 040 40170607,
info@nachbarschatz.de, www.nachbarschatz.de

Spielhaus Wehbers Park

Emilienstraße 55, 20259 Hamburg, 040 80607060,
spielhaus-wehberspark@eimsbuettel.hamburg.de,
www.hamburger-spielhaeuser.de/neu/spielhaus-wehbers-park

Spielhaus Eidelstedt

Wiebelstraße 10, 22523 Hamburg, 040 5708370,
spielhaus-eidelstedt@eimsbuettel.hamburg.de,
www.hamburger-spielhaeuser.de/neu/spielhaus-eidelstedt

Spielhaus Eimsbütteler Marktplatz

Eimsbütteler Marktplatz 1 c, 20257 Hamburg, 040 8502569,
www.spielhaus-eimsbuettel.de

Spielhaus Wagrierweg

Wagrierweg 52 a, 22455 Hamburg, 040 5513645,
Spielhaus-Wagrierweg@eimsbuettel.hamburg.de,
www.spielhaus-wagrierweg-hamburg.de

WSPARCIE W CODZIENNOŚCI:

wellcome Hamburg-Eidelstedt

0160 2316644, hamburg.eidelstedt@wellcome-online.de,
www.wellcome-online.de

Eimsbüttel

wellcome Hamburg-Eimsbüttel

040 4600769-26, hamburg.eimsbuettel@wellcome-online.de,
www.wellcome-online.de

wellcome Hamburg-Niendorf

01590 1480269, hamburg.niendorf@wellcome-online.de,
www.wellcome-online.de

PRZEWODNICY DLA RODZICÓW:

Elternlotsen Eimsbüttel Hamburger Kinder- und Jugendhilfe e.V. [Stowarzyszenie przewodników dla rodziców Eimsbüttel Ham- burger, pomoc dla dzieci i osób młodocianych]

Tibarg 34, 22459 Hamburg, elternlotsen@hakiju.de,
www.hakiju.de/jugendhilfezentrum/bezirk-eimsbuettel/einrichtung/
elternlotsen.html

DORADZTWO:

Poradnia dla dzieci, młodzieży i rodziców Eimsbüttel

Osterstraße 116, 20259 Hamburg, 040 42801-5353,
eb-eimsbuettel@eimsbuettel.hamburg.de,
www.hamburg.de/erziehungsberatung-eimsbuettel

Poradnia dla dzieci, młodzieży i rodziców Niendorf

Friederich-Ebert-Straße 14, 22459 Hamburg, 040 42801-4667,
eb-niendorf@eimsbuettel.hamburg.de,
www.hamburg.de/erziehungsberatung-eimsbuettel

Poradnia dla dzieci, młodzieży i rodziców, filia zewnętrzna Schnelsen

Graf-Johann-Weg 38, 22459 Hamburg, 040 42801-4667,
eb-niendorf@eimsbuettel.hamburg.de,
www.hamburg.de/erziehungsberatung-eimsbuettel

Evangelicka poradnia Hamburg

Grindelallee 95, 20146 Hamburg, 040 417504,
sekretariat@efb-hamburg.de, www.efb-hamburg.de

ProNieNo – porady dla rodzin i osób młodocianych Niendorf

Rudolf-Klug-Weg 9, 22455 Hamburg, 040 57002470,
pronieno@hakiju.de, www.pronieno.de

Frühe Hilfen Eimsbüttel, porady dla rodziców z dziećmi w wieku od 0 do 3 lat

Grelckstraße 36, 22529 Hamburg, 040 4317948-212 oder -218,
familienteam@fruehehilfen-eimsbuettel.de,
www.kinderschutzbund-hamburg.de/projects-archive/fruehe-hilfen-
-eimsbuettel

Stowarzyszenia Eidelstedt, porady dla dzieci, osób młodocia- nych i rodziców

Pinneberger Chaussee 39, 22523 Hamburg, 040 428153511,
dasnetz@leb.hamburg.de,
www.eidelstedt.info/beratung_gesundheit/das-netz-beratungs-
stelle-fuer-kinder-jugendliche-und-eltern-vom-landesbetrieb-
erziehung-und-beratung

biff Eimsbüttel/Altona, porady dla kobiet

Bogenstraße 2, 20144 Hamburg, 040 396762,
info@biff-eimsbuettel-altona.de,
www.biff-frauenberatung.de/eimsbuettel-altona.html

Psychospołeczne porady rodzinne i wsparcie dla rodzin Grindel Projekt kooperacji Op de Wisch, szkoła dla rodziców i Frühe Hilfen Eimsbüttel

Oberstraße 14 b, 20144 Hamburg, 0176 14475934

Placówka dzielnicowa Eimsbüttel

Sozialberatung, Hellkamp 56, 20255 Hamburg, 040 4918564,
www.stadtteilladen-eimsbuettel.de

Gesundheit.LOKAL, dzielnicowy ośrodek zdrowia dla Stellingen, Eidelstedt i Lokstedt, porady socjalne i bytowe i in.

Wördemannsweg 23 a, 22527 Hamburg, 040 54872500,
gesundheit.lokal@diakonie-alten-eichen.de, www.gesundheitlokal.de

ASP Wegenkamp, mieszkania gościnne i porady socjalne

Holtwisch 1 d, 22527 Hamburg, 040 32048966,
kontakt@asp-gaestewohnung.de, www.asp-wegenkamp.de

LichtPunktLinse

Beratung und Unterstützung für Familien in Stellingen,
Ernst-Horn-Straße 32 d, 22525 Hamburg, 040 70705050,
info@lichtpunktlinse.de, www.hakiju.de/jugendhilfezentrum/bezirk-
-eimsbuettel/einrichtung/lichtpunktlinse.html

SAJF Eisenbahnviertel

Edelweißweg 1, 22523 Hamburg, 01522 2624571,
0162 1342826, www.hakiju.de/jugendhilfezentrum/bezirk-eimsbuettel/einrichtung/sha-eisenbahnviertel.html

Projekt wspólnotowy Schnelsen-Süd

Graf-Johann-Weg 38, 22459 Hamburg, 040 72963527,
und 57145820, www.kifaz-schnelsen.de/weitere-projekte/schnittstellenprojekt-schnelsen-sued

PORADNIE DLA OSÓB Z HISTORIĄ ZWIĄZANĄ Z MIGRACJĄ I UCHODŹSTWEM:

Ośrodek Integracji Eimsbüttel

Hallerstraße 1 c, 20146 Hamburg, 040 57309300, info@ikbev.de,
www.ikbev.de

LÂLE w IKB e.V.

Brahmsallee 35, 20144 Hamburg, 040 573093020,
lale@ikbev.de, www.ikbev.de

Wspólnota Żydowska w Hamburgu

Grindelhof 30, 20146 Hamburg, 040 4409440, info@jghh.org,
www.jghh.org

Centrum spotkań Alte Schule Niendorf

Tibarg 34, 22459 Hamburg, 01520 5342595,
info@wirfuerniendorf.de, www.wirfuerniendorf.de

Ośrodek Pomocy Społecznej Eimsbüttel, poradnia dla migrantów i uchodźców z Stellingen-Süd i Hoheluft-West

Steenwisch 21, 22527 Hamburg, 0157 77204940, 0162 10716010,
raumstation@nordlicht-ev.de, www.nordlicht-ev.de

Quelle – Quartier für Alle [Zakwaterowanie dla wszystkich]

Hörgensweg 68, 22523 Hamburg, 040 55008896,
team@quelle-eidelstedt.de

Sicher Ankommen Eimsbüttel [Bezpieczna przystań] (Skf e.V. Hamburg)

Schwangerschaftsberatung für Geflüchtete und ihre Familien in Eimsbüttel, 040 4143670, 0162 8952704, www.skf-hamburg.de

ADRES URZĘDU POWIATOWEGO:**Urząd powiatowy Hamburg-Nord**

Kümmellstraße 7, 20249 Hamburg, 040 115,
bezirksamt@hamburg-nord.hamburg.de, www.hamburg.de/hamburg-nord

OPIEKA DZIENNA NAD DZIEĆMI:**Opieka dzienna nad dziećmi**

Kümmellstraße 7, 20249 Hamburg, 040 42804-2536

Ośrodek opieki dziennej Hamburg-Nord

Kümmellstraße 7, 20249 Hamburg, 040 42804-2345

OGÓLNA POMOC SPOŁECZNA:**Eppendorf, Hoheluft-Ost, Groß Borstel, Winterhude, Alsterdorf**

Kümmellstraße 7, 20249 Hamburg, 040 42804-2315

Barmbek-Nord, Uhlenhorst, Barmbek-Süd

Poppenhusenstraße 4, 22305 Hamburg, 040 42804-5421

Dulsberg, Hohenfelde, Barmbek-Süd

Poppenhusenstraße 8–10, 22305 Hamburg, 040 42804-2287

Langenhorn

Tangstedter Landstraße 6, 22415 Hamburg, 040 42804-4066

Fuhlsbüttel, Ohlsdorf, Langenhorn-Süd, Alsterdorf-Nord, Klein Borstel

Fliederweg 9 b, 22335 Hamburg, 040 42804-3917

Migracja i uchodźcy

Kümmellstraße 7, 20249 Hamburg, 040 42804-2195

PORADNIE DLA MATEK:

Poradnia dla matek Fuhlsbüttel (Hummelsbüttel)

Fliederweg 9 b, 22335 Hamburg, 040 42804-3951,
muetterberatung@hamburg-nord.hamburg.de,
www.hamburg.de/hamburg-nord

Poradnia dla matek Barmbek-Nord (Barmbek II)

Eckmannsweg 2/ Herbstsweg, 22307 Hamburg, 040 69704133,
muetterberatung@hamburg-nord.hamburg.de,
www.hamburg.de/hamburg-nord

Poradnia dla matek Langenhorn-Nord (Langenhorn II)

Holitzberg 139 a/Elternschule, 22417 Hamburg, 040 42804-4331,
muetterberatung@hamburg-nord.hamburg.de,
www.hamburg.de/hamburg-nord

Poradnia dla matek Langenhorn-Süd (Langenhorn I)

Tangstedter Landstraße 6, 22415 Hamburg, 040 42804-4331,
muetterberatung@hamburg-nord.hamburg.de,
www.hamburg.de/hamburg-nord

Poradnia dla matek HH-Nord (Eppendorf)

Kümmellstraße 5, 20249 Hamburg, 040 42804-2410,
muetterberatung@hamburg-nord.hamburg.de,
www.hamburg.de/hamburg-nord

Poradnia dla matek HH-Nord (Winterhude)

Hans-Henny-Jahnn-Weg 49, 22085 Hamburg, 040 42804-5410,
muetterberatung@hamburg-nord.hamburg.de,
www.hamburg.de/hamburg-nord

Poradnia dla matek HH-Nord (Barmbek Süd)

Wohldorfer Straße 30 – Barmbek Basch, 22081 Hamburg,
040 42804-5637, muetterberatung@hamburg-nord.hamburg.de,
www.hamburg.de/hamburg-nord

Poradnia dla matek HH-Nord (Dulsberg)

Alter Teichweg 200, 22049 Hamburg, 040 42804-5384,
muetterberatung@hamburg-nord.hamburg.de,
www.hamburg.de/hamburg-nord

ZESPOŁY RODZINNE:

Zespół rodzinny Dulsberg przy ośrodku dla dzieci i rodzin Barmbek Basch

Wohldorferstrasse 30, 22081 Hamburg, 040 29820606,
familienhebammen-barmbek@kifaz.de,
www.barmbek-basch.info/kinder-und-familienzentrum-im-barmbekbasch/familienhebammen-im-barmbekbasch

Zespół rodzinny Langenhorn przy ośrodku dla dzieci i rodzin Barmbek Basch (w szkole dla rodziców Langenhorn)

Holitzberg 139 a, 22417 Hamburg, 0157 77535016,
familienhebammen-langenhorn@kifaz.de,
www.barmbek-basch.info/einrichtungen/kifaz

MIEJSCA SPOTKAŃ, KURSY I KONTAKTY:

Ośrodek dla rodziców i dzieci przy przedszkolu Lothringer Straße

Lothringer Straße 18, 22049 Hamburg, 040 619091,
kita-lothringer-strasse@elbkinder-kitas.de,
www.hamburg.de/eltern-kind-zentren

Ośrodek dla rodziców i dzieci przy przedszkolu Dortmunder Straße

Dortmunder Straße 44, 22419 Hamburg, 040 52016218,
kita-dortmunder-strasse@elbkinder-kitas.de,
www.hamburg.de/eltern-kind-zentren

Ośrodek dla rodziców i dzieci przy przedszkolu Hartzloh

Hartzloh 50, 22307 Hamburg, 040 6309121, 040 63973533,
kita-hartzloh@elbkinder-kitas.de,
www.hamburg.de/eltern-kind-zentren

Ośrodek dla rodziców i dzieci przy przedszkolu Sandfoort

Sandfoort 39, 22415 Hamburg, 040 5323864,
kita-sandfoort@elbkinder-kitas.de,
www.hamburg.de/eltern-kind-zentren

Barmbek Basch

Wohldorfer Straße 30, 22081 Hamburg, 040 29821311,
info@barmbek-basch.info, www.barmbek-basch.info

Evangelicki ośrodek kształcenia rodziny Eppendorf

Loogeplatz 14/16, 20249 Hamburg, 040 460076919,
info@fbs-eppendorf.de, www.fbs-eppendorf.de

Katholische Familienbildungsstätte Hamburg e.V. [Katolickie Stowarzyszenie Kształcenia Rodzin w Hamburgu]

Lübecker Straße 101, 22087 Hamburg, 040 2291244,
info@familienbildung-hh.de, www.familienbildung-hh.de

Szkoła dla rodziców Langenhorn

Holitzberg 139 a, 22417 Hamburg, 040 5270240,
elternschule-langenhorn@hamburg-nord.hamburg.de,
www.hamburg.de/hamburg-nord

Szkoła dla rodziców Dulsberg-Barmbek

Alter Teichweg 200, 22049 Hamburg, 040 42804-5009,
elternschule-barmbek@hamburg-nord.hamburg.de,
www.hamburg.de/hamburg-nord

Kinder- & Erwachsenenzentrum Hohenfelde e.V. [Stowarzyszenie ośrodek dla dzieci i dorosłych]

Ifflandstraße 69 (Hinterhaus), 22087 Hamburg, 040 22748945,
info@muetterzentrum-hohenfelde.de,
www.muetterzentrum-hohenfelde.de

Mehrgenerationenhaus Barmbek Basch e.V. [Dom wielopoko- leniowy]– Ośrodek ds. kościelnych, kulturalnych i społecznych

Wohldorfer Straße 30, 22081 Hamburg, 040 519008055



WSPARCIE W CODZIENNOŚCI:

wellcome Hamburg-Barmbek/Uhlenhorst

0160 92003221, hamburg.barmbek@wellcome-online.de,
www.wellcome-online.de

wellcome Hamburg-Eppendorf

040 4600769-25, hamburg.eppendorf@wellcome-online.de,
www.wellcome-online.de

wellcome Hamburg-Langenhorn

040 53630923, hamburg.langenhorn@wellcome-online.de,
www.wellcome-online.de

PRZEWODNICY DLA RODZICÓW:

Przewodnicy dla rodziców Barmbek-Nord, Dulsberg i w okolicy

Elsässer Straße 15, 22049 Hamburg, 040 43183063,
info@uog-ev.de, www.uog-ev.de/projekte

Elternlotsen Fuhsbüttel/Ohlsdorf/Langenhorn UoG e.V. [Stowarzyszenie przewodników dla rodziców Fuhsbüttel/Ohlsdorf/Langenhorn]

Käkenflur 22 b, 22419 Hamburg, 040 43183063,
info@uog-ev.de, www.uog-ev.de/projekte



DORADZTWO:

Poradnia dla dzieci, młodzieży i rodzin Langenhorn

Krohnstieg 43, 22415 Hamburg, 040 42804-3919,
erziehungsberatung-krohnstieg@hamburg-nord.hamburg.de,
www.hamburg.de/hamburg-nord/erziehungsberatung

Poradnia dla dzieci, młodzieży i rodzin Lattenkamp

Bebelallee 22, Eingang Meenkwiase, mit dem Projekt Elterncoaching,
22299 Hamburg, 040 42804-3919,
elterncoaching@hamburg-nord.hamburg.de,
Erziehungsberatung-Lattenkamp@Hamburg-Nord.Hamburg.de,
www.hamburg.de/hamburg-nord/erziehungsberatung

Poradnia dla dzieci, osób młodocianych i rodzin Barmbek

Wohldorfer Straße 30, 22087 Hamburg, 040 42804-5641,
hamburg.de/hamburg-nord/erziehungsberatung,
www.barmbek-basch.info/erziehungsberatung

Poradnia nullbidrei

Erdkampsweg 29, 22335 Hamburg, 040 53908998,
nullbidrei@abendroth-haus.de, www.beratungsstelle-nullbidrei.com

biff Winterhude, porady dla kobiet

Moorfuhrweg 9 b, 22301 Hamburg, 040 2807907,
biff.winterhude@hamburg.de,
www.biff-frauenberatung.de/winterhude.html

Porady dla ojców w ośrodku dla dzieci i rodziny Barmbek Basch

Wohldorferstraße 30, 22081 Hamburg,
Anmeldung unter: vaeter@kifaz.de, www.kifaz.de

Hamburg-Nord

Inne okoliczności

Beratung, Unterstützung und Angebote für junge Schwangere und junge Mütter, Vogelweide 34, 22081 Hamburg, 040 20948222, andereumstaende@gmx.de, www.au-hamburg.de

PORADNIE DLA OSÓB Z HISTORIĄ ZWIĄZANĄ Z MIGRACJĄ I UCHODŹSTWEM:

Ośrodek Integracji Hamburg Nord (Diakonisches Werk Hamburg (Akcja Diakonów Hamburg))

Winterhuder Weg 31, 22085 Hamburg, 040 3577199-40, iz-nord@diakonie-hamburg.de, www.diakonie-hamburg.de/de/adressen/integrationszentrum/uebersicht/index.html

Wandsbek

ADRES URZĘDU POWIATOWEGO:

Urząd powiatowy Wandsbek

Schloßstraße 60, 22041 Hamburg, 040 115, bezirksamt@wandsbek.hamburg.de, www.hamburg.de/wandsbek

OPIEKA DZIENNA NAD DZIEĆMI:

Opieka dzienna nad dziećmi (w Ośrodku Pomocy Społecznej):

Wandsbeker Allee 71, 22041 Hamburg, 040 42881-2435

Ośrodek opieki dziennej Wandsbek

Wandsbeker Allee 62, 22041 Hamburg, 040 42881-3520

OGÓLNA POMOC SPOŁECZNA:

Eilbek, Wandsbek, Marienthal, Tonndorf

Am Alten Posthaus 2, 22041 Hamburg, 040 42881-2106

Jenfeld

Öjendorfer Damm 56, 22043 Hamburg, 040 42881-1215

Bramfeld

Herthastraße 20, 22179 Hamburg, 040 42881-4076

Steilshoop

Gründgensstraße 26, 22309 Hamburg, 040 42881-5238

Alstertal, Wellingsbüttel, Sasel, Poppenbüttel, Hummelsbüttel

Wentzelplatz 7, 22391 Hamburg, 040 42881-5238

Farmsen/Berne/Walddöfer

August-Krogmann-Straße 2 b, 22159 Hamburg, 040 42881-4641

Rahlstedt, Meiendorf/Oldenfelde

Rahlstedter Straße 151-157, 22143 Hamburg, 040 42881-38/-19/-40

Ośrodek ogólnej pomocy społecznej dla uchodźców

Herthastraße 20, 22179 Hamburg, 040 42881-5240

PORADNIE DLA MATEK:

Poradnia dla matek Wandsbek I (Urząd ds. Zdrowia)

Robert-Schuman-Brücke 4, 22041 Hamburg, 040 42881-2308, muetterberatung@wandsbek.hamburg.de, www.hamburg.de/wandsbek/muetterberatung

Poradnia dla matek Meiendorf/Oldenfelde (Ośrodek dla rodziców i dzieci)

Spitzbergenweg 40, 22145 Hamburg, 040 6784122, muetterberatung@wandsbek.hamburg.de, www.hamburg.de/wandsbek/muetterberatung

Poradnia dla matek Bramfeld (Ośrodek dla rodziców i dzieci Elbkinder [Dzieci znad Łaby])

Bengelsdorfstraße 7, 22179 Hamburg, 040 69656771, muetterberatung@wandsbek.hamburg.de, www.hamburg.de/wandsbek/muetterberatung

PORADNIE DLA MATEK:

Poradnia dla matek Wandsbek, Dom zabaw Wandsbek

Wandsbeker Königstraße 51, 22041 Hamburg, 040 42881-2308,
muetterberatung@wandsbek.hamburg.de,
www.hamburg.de/wandsbek/muetterberatung

Poradnia dla matek Hohenhorst (ośrodek dla rodziców i dzieci Elbkinder [Dzieci znad łaby])

Dahlemer Ring 1, 22045 Hamburg, 040 6731323,
muetterberatung@wandsbek.hamburg.de,
www.hamburg.de/wandsbek/muetterberatung

Poradnia dla matek Hohenhorst, szkoła dla rodziców

Schöneberger Straße 44, 22149 Hamburg, 040 6720727,
muetterberatung@wandsbek.hamburg.de,
www.hamburg.de/wandsbek/muetterberatung

Poradnia dla matek Volksdorf, gabinet położnych „Ausnahmezeit [Wyjątkowy czas]

Lerchenberg 35, 22359 Hamburg, 040 42881-4606,
muetterberatung@wandsbek.hamburg.de,
www.hamburg.de/wandsbek/muetterberatung

Poradnia dla matek Farmsen

August-Krogmann-Straße 2 b, 22159 Hamburg, 040 42881-4602,
muetterberatung@wandsbek.hamburg.de,
www.hamburg.de/wandsbek/muetterberatung

Poradnia dla matek w AWO Farmsen-Berne II (ośrodek dla rodziców i dzieci)

Marie-Bautz-Weg 11, 22159 Hamburg, 040 6450300,
muetterberatung@wandsbek.hamburg.de,
www.hamburg.de/wandsbek/muetterberatung

Poradnia dla matek Farmen-Berne I (szkoła dla rodziców)

Bekassinenau 126, 22147 Hamburg, 040 42881-4602,
muetterberatung@wandsbek.hamburg.de,
www.hamburg.de/wandsbek/muetterberatung

Poradnia dla matek Oldenfelde/Meiendorf I (ośrodek dla rodziców i dzieci)

Hermann-Balk-Straße 47, 22147 Hamburg, 040 83989663,
muetterberatung@wandsbek.hamburg.de,
www.hamburg.de/wandsbek/muetterberatung

Poradnia dla matek Poppenbüttel (ośrodek dla rodziców i dzieci przy przedszkolu Löwenzahn)

Tegelsberg 2, 22399 Hamburg, 040 18019666,
muetterberatung@wandsbek.hamburg.de,
www.hamburg.de/wandsbek/muetterberatung

Poradnia dla matek Rahlstedt I (spotkania dla kobiet i dziewcząt Großlohe)

Mehlandsredder 9 h, 22143 Hamburg, 040 6779034,
muetterberatung@wandsbek.hamburg.de,
www.hamburg.de/wandsbek/muetterberatung

Poradnia dla matek Rahlstedt II (plac zabaw Rahlstedt-Ost)

Kittelweg 20, 22149 Hamburg, 040 6729868,
muetterberatung@wandsbek.hamburg.de,
www.hamburg.de/wandsbek/muetterberatung

Poradnia dla matek Steilshoop (ośrodek dla rodziców i dzieci)

Steilshooper Allee 30, 22309 Hamburg, 040 66908983,
muetterberatung@wandsbek.hamburg.de,
www.hamburg.de/wandsbek/muetterberatung

Poradnia dla matek Bramfeld I (urząd ds. zdrowia)

Herthasträße 20, 22179 Hamburg, 040 42881-4619,
muetterberatung@wandsbek.hamburg.de,
www.hamburg.de/wandsbek/muetterberatung

Poradnia dla matek Bramfeld III (urząd ds. zdrowia)

Herthasträße 20, 22179 Hamburg, 040 42881-4619,
muetterberatung@wandsbek.hamburg.de,
www.hamburg.de/wandsbek/muetterberatung

ZESPOŁY RODZINNE:

Zespół rodzinny Bramfeld, Steilshoop

Am Stühm-Süd 138, 22175 Hamburg, 040 64415923 und
0163 5943987, familienhebammen@abendroth-haus.de,
www.abendroth-haus.de

Zespół rodzinny Farmsen/Berne/Meiendorf

Berner Heerweg 366, 22159 Hamburg, 040 80793128,
familienteam.farmsenberne@pestalozzi-hamburg.de,
www.familienteam-farmsen-berne-meiendorf.de

ZESPOŁY RODZINNE:

**Zespół rodzinny Jenfeld**

Dahlemer Ring 1, 22045 Hamburg, 0163 5943987,
040 368177, familienhebammen@abendroth-haus.de,
www.abendroth-haus.de

Zespół rodzinny Wandsbek-Kern

Bärenallee 33 a (Pavillon zwischen Haspa und Post), 22041 Hamburg,
040 3866669-56/-43, mail@familiennetzwerk-wandsbek.net,
www.familiennetzwerk-wandsbek.net/programm

Zespół rodzinny Alstertal

Philemongemeinde, Poppenbüttler Weg 97, 22399 Hamburg,
040 94797954, 0163 5943987,
von-anfang-an@abendroth-haus.de, www.abendroth-haus.de

EKiZ Löwenzahn, Tegelsberg 2 h, 22399 Hamburg, 0163 5943987,
von-anfang-an@abendroth-haus.de, www.abendroth-haus.de

Zespół rodzinny Rahlstedt

Schöneberger Str. 51, 22149 Hamburg, 0176 56830501,
0176 34504043, lorenz@erziehungshilfe-hamburg.de,
www.erziehungshilfe-hamburg.de

Zespół rodzinny Walddörfer

Tegelsberg 1 a, 22399 Hamburg, 0179 4402470,
0152 24341272, fruehehilfen@erziehungshilfe-hamburg.de,
www.erziehungshilfe-hamburg.de

Zespół rodzinny Oldenfelde

Greifenbergerstraße 67 a, 22147 Hamburg, 0171 9173128,
01525 4342443, familienteam@vereinigung-pestalozzi.de,
www.fnw-oldenfelde.de/familienteam

MIEJSCA SPOTKAŃ, KURSY I KONTAKTY:

Ośrodek dla rodziców i dzieci przy przedszkolu Dahlemer Ring

Dahlemer Ring 3, 22045 Hamburg, 040 6731323 und
040 42881-3158, kita-dahlemer-ring@elbkinder-kitas.de,
www.hamburg.de/eltern-kind-zentren

Ośrodek dla rodziców i dzieci przy przedszkolu Bengelsdorfstraße

Bengelsdorfstraße 7, 22179 Hamburg, 040 69656760 und
42881-2308, kita-bengelsdorfstrasse@elbkinder-kitas.de,
www.hamburg.de/eltern-kind-zentren

Ośrodek dla rodziców i dzieci przy przedszkolu Steilshooper Allee

Steilshooper Allee 30, 22309 Hamburg, 040 66908981,
kita-steilshooper-allee@elbkinder-kitas.de,
www.hamburg.de/eltern-kind-zentren

Ośrodek dla rodziców i dzieci przy przedszkolu Löwenzahn

Tegelsberg 2 h, 22399 Hamburg, 040 18019666,
ekiz-loewenzahn@awo-hamburg.de, www.hamburg.de/eltern-kind-
-zentren/, www.ekiz-loewenzahn.de

Ośrodek dla rodziców i dzieci przy przedszkolu Rappelkiste

Hermann-Balk-Straße 47, 22147 Hamburg, 040 83989663 und
42881-2447, e-ki-z@kinderwelt-hamburg.de,
www.kinderwelt-hamburg.de, www.hamburg.de/eltern-kind-zentren

Ośrodek dla rodziców i dzieci przy przedszkolu Spitzbergenweg

Spitzbergenweg 40, 22145 Hamburg, 040 67929296 und
42881-2447, kita-spitzbergenweg@elbkinder-kitas.de,
www.hamburg.de/eltern-kind-zentren, elbkinder-kitas.de

EKiZ Kita Jenfelder Au

Kuehnbachring 6, 22045 Hamburg, 040 63865948,
ekiz.jen@wabe-hamburg.de, www.hamburg.de/eltern-kind-zentren,
www.wabe.de

Ośrodek dla dzieci i rodzin Großlohe

Hoffmannstieg 3 und 7, 22143 Hamburg, 040 67563266,
info@ib.de, www.internationaler-bund.de/angebot/5322

Ośrodek dla dzieci i rodzin Farmsen-Berne (AWO)

Marie-Bautz-Weg 11, 22159 Hamburg, 040 645030-13/-15,
kifaz.farmsen.berne@awo-hamburg.de, www.awo-hamburg.de

Szkoła dla rodziców Farmsen-Berne

Bekassinenau 126, 22147 Hamburg, 040 6476388,
elternschule-farmsen-berne@wandsbek.hamburg.de
www.hamburg.de/elternschulen-wandsbek.de

Szkoła dla rodziców Hohenhorst

Schöneberger Straße 44, 22149 Hamburg, 040 6720727,
elternschule-hohenhorst@wandsbek.hamburg.de,
www.hamburg.de/elternschulen-wandsbek.de

Szkoła dla rodziców Steilshoop

Gropiusring 43 a (Campus), 22309 Hamburg, 040 42881-5695,
 elternschule-steilshoop@wandsbek.hamburg.de,
 www.elternschule-steilshoop.de

Szkoła dla rodziców Jenfeld

Rodigallee 233, 22043 Hamburg, 040 66859437,
 elternschule-jenfeld@wandsbek.hamburg.de,
 www.hamburg.de/elternschulen-wandsbek.de

Evangelicji ośrodek kształcenia rodzin Poppenbüttel

Büro: Loogeplatz 14–16, 20249 Hamburg, 040 460076914,
 info@fbs-poppenbuettel.de, www.fbs-poppenbuettel.de

**Mehrgenerationenhaus Erziehungshilfe e.V./Haus am See
[Dom wielopokoleniowy, pomoc wychowawcza]**

Schöneberger Straße 44, 22149 Hamburg, 040 66851410

Ośrodek pomocy rodzinie Wandsbek (FaNeWa)

Bärenallee 33 a, 22041 Hamburg, 040 386666956,
 mail@familiennetzwerk-wandsbek.net

„Von Anfang an!“ [Od początku] Bramfeld-Nord

Am Stühm-Süd 138, 22175 Hamburg, 040 98234857,
 bramfeld-nord@abendroth-haus.de

Frühe Hilfen Alstertal

Tegelsberg 1 a, 22399 Hamburg, 040 60901919,
 0176 47192692, alstertal@erziehungshilfe-hamburg.de,
 www.erziehungshilfe-hamburg.de

WSPARCIE W CODZIENNOŚCI:**wellcome Hamburg-Farmsen-Berne**

0157 54078833, hamburg.farmsen-berne@wellcome-online.de,
 www.wellcome-online.de

wellcome Hamburg-Poppenbüttel

0177 8531270, hamburg.poppenbuettel@wellcome-online.de,
 www.wellcome-online.de

PRZEWODNICZY DLA RODZICÓW:**Stowarzyszenie przewodników dla rodziców Farmsen-Berne
UoG e.V.**

AWO KiFaZ Farmsen-Berne, 5. Stock, Zimmer 514,
 Marie-Bautz-Weg 11, 22159 Hamburg, 040 43183063,
 elternlotsen@uog-ev.de, info@uog-ev.de, www.uog-ev.de/elternlotsen

**Nachbarschaftsmütter und -väter Hohenhorst [Matki i ojcowie
z sąsiedztwa]**

Schöneberger Straße 44, 22149 Hamburg, 040 668514113,
 nachbarschaftsmuetter@erziehungshilfe-hamburg.de,
 www.erziehungshilfe-hamburg.de/nachbarschaftsmuetter-und-va-
 eter-hohenhorst

Elternlotsen Jenfeld UoG e.V. [Przewodnicy dla rodziców]

Bei den Höfen 23, 22043 Hamburg, 040 43183063,
 elternlotsen@uog-ev.de, info@uog-ev.de, www.uog-ev.de/projekte

**Elternlotsen Wandsbek-Kern UoG e.V. [Przewodnicy dla
rodziców]**

Am Neumarkt 30, 22041 Hamburg, 040 43183063,
 elternlotsen@uog-ev.de, info@uog-ev.de, www.uog-ev.de/projekte

**Projekt przewodników dla rodziców Tegelsberg/Alstertal/
Walddörfer**

Tegelsberg 1 a, 22399 Hamburg, 0176 47193667 und
 0176 47192692, hoehnke@erziehungshilfe-hamburg.de,
 www.erziehungshilfe-hamburg.de/elternlotsen-alstertal

DORADZTWO:**Poradnia wychowawczo-rodzinna Rahlstedt**

Amtsstraße 22 b, 22143 Hamburg, 040 42881-3829,
 erziehungsberatungsstelle-rahlstedt@wandsbek.hamburg.de,
 www.hamburg.de/wandsbek/erziehungsberatungsstellen

Erziehungs- und Familienberatung Steilshoop

Gründgensstraße 28, 22309 Hamburg, 040 6390590,
 erziehungsberatung-steilshoop@wandsbek.hamburg.de,
 www.hamburg.de/wandsbek/erziehungsberatungsstellen

Erziehungshilfe e.V., poradnia wychowawcza i rodzinna

Schönebergerstraße 50, 22149 Hamburg, 040 350150115,
 hohenhorst@erziehungshilfe-hamburg.de,
 www.erziehungshilfe-hamburg.de/erziehungsberatungsstelle-
 hohenhorst

DORADZTWO:

Poradnia wychowawcza i rodzinna Wandsbek

Bovestraße 40, 22043 Hamburg, 040 42881-2205,
erziehungsberatungsstelle-wandsbek@wandsbek.hamburg.de,
www.hamburg.de/wandsbek/erziehungsberatungsstellen

Arbeiterwohlfahrt Landesverband Hamburg e.V. [Charytatywnie stowarzyszenie ds. porad rodzinnych], poradnie dla rodziców Farmsen-Berne, Walddörfer

Marie-Bautz-Weg 11, 22159 Hamburg, 040 64503027,
eb-farmsen-berne@awo-hamburg.de,
www.awo-hamburg.de/kinder-jugend-familie/erziehungsberatung

Erziehungshilfe e.V. [Pomoc dla rodzin], poradnia wychowawcza

Tegelsbarg 1 a, 22399 Hamburg, 040 60901919,
www.erziehungshilfe-hamburg.de/erziehungsberatungsstelle-alstertal

PORADY DLA OSÓB Z HISTORIĄ ZWIĄZANĄ Z MIGRACJĄ I UCHODŹSTWEM:

Stowarzyszenie Caritas przy Biskupstwie Hamburg

Wandsbeker Zollstraße 17, 22041 Hamburg, 040 696667890,
mbe.hh@caritas-im-norden.de, www.caritas-im-norden.de

Stowarzyszenie Caritas przy Biskupstwie Hamburg

Gründgensstraße 26, 22309 Hamburg, 040 600885790,
mbe.hh@caritas-im-norden.de, www.caritas-im-norden.de

ADRES URZĘDU POWIATOWEGO:

Urząd powiatowy Bergedorf

Wentorfer Straße 38, 21029 Hamburg, 040 115,
bezirksamt@bergedorf.hamburg.de, www.hamburg.de/bergedorf

OPIEKA DZIENNA NAD DZIEĆMI:

Opieka dzienna nad dziećmi

Weidenbaumsweg 21, 21029 Hamburg, 040 42891-2603

Ośrodek opieki dziennej Bergedorf

Weidenbaumsweg 21, 21029 Hamburg, 040 42891-2199

OGÓLNA POMOC SPOŁECZNA:

Weidenbaumsweg 21, 21029 Hamburg, 040 42891-2159/-3519

PORADNIE DLA MATEK:

Poradnia dla matek Bergedorf (Urząd ds. Zdrowia)

Herzog-Carl-Friedrich-Platz 1, 21031 Hamburg, 040 42891-2498/-2217, muetterberatung@bergedorf.hamburg.de,
www.hamburg.de/bergedorf/muetterberatung

Poradnia dla matek Bergedorf (w ośrodku dla dzieci i rodzin Neuallermöhe)

Otto-Grot-Straße 90, 21035 Hamburg, 040 42891-2498/-2217, muetterberatung@bergedorf.hamburg.de,
www.hamburg.de/bergedorf/muetterberatung

Poradnia dla matek Bergedorf (w ośrodku dla rodziców i dzieci Lohbrügge-Ost)

Röpredder 70, 21031 Hamburg, 040 42891-2498/-2217, muetterberatung@bergedorf.hamburg.de,
www.hamburg.de/bergedorf/muetterberatung

ZESPOŁY RODZINNE:

Zespół rodzinny Sprungbrett Lohbrügge

Fritz-Lindemann-Weg 2, 21031 Hamburg, 040 735927400,
familien.team@sprungbrett-bergedorf.de,
www.sprungbrett-bergedorf.de

Zespół rodzinny Sprungbrett Neuallermöhe & Vier- und Marschlande

Otto-Grot-Straße 90, 21035 Hamburg, 040 735927400,
familien.team@sprungbrett-bergedorf.de,
www.sprungbrett-bergedorf.de

Zespół rodzinny Nestlotsen

Oberer Landweg 2, 21033 Hamburg, 0176 64264718,
nestlotsen@pestalozzi-hamburg.de, www.nestlotsen.de

MIJSCA SPOTKAŃ, KURSY I KONTAKTY:

Ośrodek dla rodziców i dzieci przy przedszkolu Johanna-Kirchner-Haus

Fanny-Lewald-Ring 130 a, 21035 Hamburg, 040 18012535,
ekiz-joki@awo-hamburg.de, www.hamburg.de/eltern-kind-zentren,
www.ekiz-joki.de

Ośrodek dla rodziców i dzieci DRK Kita Regenbogen

Röpredder 70, 21031 Hamburg, 040 7390618, 040 63656270,
kita-regenbogen@drk-kiju.de, www.hamburg.de/eltern-kind-zentren,
www.drk-kiju.de

Żłobek/przedszkole Ballin z ośrodkiem dla rodziców i dzieci

Bockhorster Weg 1-3, 21031 Hamburg, 040 410917-26/-28,
ekiz-bockhorster-weg@ballin.hamburg,
www.hamburg.de/eltern-kind-zentren, www.ballin.hamburg

Ośrodek dla rodziców i dzieci przy żłobku/przedszkolu Neuer Mohnhof

Hinterm Graben 37 (3. OG), 21029 Hamburg, 040 24835151,
040 7212049, ekiz.moh@wabe-hamburg.de,
www.hamburg.de/eltern-kind-zentren, www.wabe.de

Ośrodek dla rodziców i dzieci Frosch-Kita

Am Gleisdreieck 4 b, 21033 Hamburg, 040 73676896,
ekiz.frosch-kita@online.de, www.hamburg.de/eltern-kind-zentren,
www.frosch-kita.de/ekiz

Ośrodek dla dzieci i rodzin Neuallermöhe

Otto-Grot-Straße 90, 21035 Hamburg, 040 735927100,
www.sprungbrett-bergedorf.de, kifaz.na@sprungbrett-bergedorf.de

Ośrodek pomocy dzieciom i rodzinie Lohbrügge

Fritz-Lindemann-Weg 2, 21031 Hamburg, 040 735927600,
kifaz.lo@sprungbrett-bergedorf.de, www.sprungbrett-bergedorf.de

Evangelickie centrum kształcenia rodziny Bergedorf/Hamm-Horn

Büro: Loogeplatz 14-16, 20535 Hamburg, 040 460076913,
info@fbs-bergedorf.de, www.fbs-BerGEDorf.de

Leben mit Kindern – Mütterzentrum Bergedorf e.V. [Stowarzyszenie życie z dziećmi – ośrodek dla matek]

Reetwerder 11, 21029 Hamburg, 040 7218286,
muetterzentrumbergedorf@gmx.de, www.muetterzentrumbergedorf.de

Dom wielopokoleniowy Brügge

Leuschnerstraße 86, 21031 Hamburg, 040 735927700,
bruegge@sprungbrett-bergedorf.de, www.sprungbrett-bergedorf.de
11-1-bruegge-ein-haus-fuer-alle

Szkoła dla rodziców Bergedorf

Billwerder Billdeich 648 a, 21033 Hamburg, 040 42891-2684/-2685,
elternschule@bergedorf.hamburg.de,
www.hamburg.de/bergedorf/elternschule

WSPARCIE W CODZIENNOŚCI:

wellcome Hamburg-Bergedorf

040 73508411, hamburg.bergedorf@wellcome-online.de,
www.wellcome-online.de

PRZEWODNICZY DLA RODZICÓW:

Stadtteileltern Bergedorf-West [Rodzice z dzielnicy Bergedorf-West]

Kita Friedrich-Frank-Bogen 29, 21033 Hamburg, 040 7383415,
kita-friedrich-frank-bogen@elbkinder-kitas.de,
www.elbkinder-kitas.de/de/kita_finder/kita/213

Stadtteilmütter [Matki z dzielnicy] Neuallermöhe/Gleisdreieck

Otto-Grot-Straße 90, 21035 Hamburg, 040 735927100,
verwaltung@sprungbrett-bergedorf.de,
www.sprungbrett-bergedorf.de/?article_id=91

Bergedorf

Stadteilmütter Lohbrügge [Matki z dzielnicy Lohbrügge]

Leuschnerstraße 86, 21031 Hamburg, 040 735927-300,
www.sprungbrett-bergedorf.de/?article_id=90

DORADZTWO:

Poradnia dla dzieci, młodzieży i rodziców

Billwerder Billdeich 648 a, 21033 Hamburg, 040 42891-2484,
erziehungsberatung.bergedorf@hamburg.de,
www.hamburg.de/familie-und-senioren/erziehungsberatung/
9056356/erziehungsberatung-bergedorf

Kościelna poradnia ds. wychowania, par i spraw bytowych

Lohbrügger Kirchstraße 9, 21033 Hamburg, 040 7247603,
beratungsstelle-lohbruegge@t-online.de,
www.hamburg-aktiv.info/a818232

Porady w ośrodku dla dzieci i rodzin Neuallermöhe

Kontakt Daten unter „Treffpunkte, Kurse und Kontakte“

Porady w ośrodku dla dzieci i rodzin Lohbrügge

Kontakt Daten unter „Treffpunkte, Kurse und Kontakte“

PORADY DLA OSÓB Z HISTORIĄ ZWIĄZANĄ Z MIGRACJĄ I UCHODŹSTWEM:

Ośrodek pomocy dla młodzieży spośród uchodźców IN VIA

Edith-Stein-Platz 1, 21035 Hamburg, 040 73508411,
jmd.bergedorf@invia-hamburg.de, www.invia-hamburg.de

Stowarzyszenie Caritas przy Biskupstwie Hamburg (oddział mobilny)

Serrahnstraße 1, 21029 Hamburg,
mbe.hh@caritas-im-norden.de, www.caritas-im-norden.de

Der Begleiter gGmbH

Curslackner Neuer Deich 78–80, 21029 Hamburg, 040 60773353-1/-3,
migration@der-begleiter.de, www.der-begleiter.de

Der Begleiter gGmbH (oddział mobilny)

Serrahnstraße 1, 21029 Hamburg, migration@der-begleiter.de,
040 60773353-1/-3, www.der-begleiter.de

Der Begleiter gGmbH

Herzog-Carl-Friedrich-Platz 1, 21031 Hamburg, 040 60773353-1/-3,
migration@der-begleiter.de, www.der-begleiter.de

Harburg

ADRES URZĘDU POWIATOWEGO:

Urząd powiatowy Harburg

Harburger Rathausplatz 1, 21073 Hamburg, 040 115,
bezirksamt@harburg.hamburg.de, www.hamburg.de/harburg

OPIEKA DZIENNA NAD DZIEĆMI:

Opieka dzienna nad dziećmi (w Ośrodku Pomocy Społecznej):

Harburger Rathausforum 1, 21073 Hamburg, 040 42871-4901

Ośrodek opieki dziennej Harburg (w Ośrodku Pomocy Społecznej)

Harburger Rathausforum 1, 21073 Hamburg, 040 42871-2624

OGÓLNA POMOC SPOŁECZNA:

Region Harburg

Harburger Ring 33, 21073 Hamburg, 040 42871-2593,
asd-harburg@harburg.hamburg.de

Region Süderelbe

Neugrabener Markt 5, 21149 Hamburg, 040 42871-5328,
asd-suederelbe@harburg.hamburg.de

PORADNIE DLA MATEK:

Poradnia dla matek, Zespół Harburg (miejsce zakwaterowania)

Harburger Rathauspassage 2, 21073 Hamburg,
040 42871-2340/-2144, muetterberatung@harburg.hamburg.de

Poradnia dla matek, zespół Harburg (kawiarnia młodzieżowa)

Eißendorfer Straße. 195, 21075 Hamburg, 040 42871-2144/-2649,
muetterberatung@harburg.hamburg.de

Poradnia dla matek, zespół Harburg (dom spotkań)

Friedrich-Naumann-Straße 9, 21075 Hamburg, 040 42871-2649/
-2313, muetterberatung@harburg.hamburg.de

Poradnia dla matek, zespół Harburg (szkoła dla rodziców)

Maretstraße 50, 21073 Hamburg, 42871-2340/-2313,
muetterberatung@harburg.hamburg.de

Poradnia dla matek, zespół Süderelbe (oddział Sandbek)

Ohrnsweg 4, 21149 Hamburg, 040 42871-2663/-2794,
muetterberatung@harburg.hamburg.de

Poradnia dla matek, zespół Süderelbe (szkoła dla rodziców)

Rehrstieg 60, 21147 Hamburg, 040 42871-2663/-2794,
muetterberatung@harburg.hamburg.de

Poradnia dla matek, zespół (schronienie z zakwaterowaniem)

Neuenfelder Fährdeich 80, 21129 Hamburg, 040 42871-2132,
muetterberatung@harburg.hamburg.de

Poradnia dla matek, zespół Süderelbe (Ośrodek dla rodziców i dzieci Falkenbek)

An der Falkenbek 4, 21149 Hamburg, 040 42871-2657,
muetterberatung@harburg.hamburg.de

Poradnia dla matek, zespół Süderelbe (Ośrodek dla rodziców i dzieci Storchennest [Bocianie Gniazdo])

Weidengrasweg 2 a, 21149 Hamburg, 040 42871-2794,
muetterberatung@harburg.hamburg.de

ZESPOŁY RODZINNE:

Zespół rodzinny Süderelbe

Neugrabener Markt 5, 21149 Hamburg, 040 42871-2150,
familienteam-suederelbe@harburg.hamburg.de,
www.hamburg.de/harburg

Zespół rodzinny Harburg

Harburger Rathauspassage 2, 21073 Hamburg,
Bremer Straße 24, 21073 Hamburg, 040 42871-2291,
familienteam@harburg.hamburg.de, www.hamburg.de/harburg

Zespół rodzinny Margaretenhort

Friedrich-Naumann-Straße 9, 21073 Hamburg, 040 790189-0/-57,
moin@margaretenhort.de,
www.margaretenhort.de/sozialraumbangebote

MIJSCA SPOTKAŃ, KURSY I KONTAKTY:

Ośrodek dla rodziców i dzieci przy przedszkolu ewangelickimi im. Luthera

Lühmannstraße 13 b, 21075 Hamburg, 040 72008833,
ekiz-eissendorf@eva-kita.de, www.hamburg.de/eltern-kind-zentren

Ośrodek dla rodziców i dzieci przy przedszkolu An der Falkenbek

An der Falkenbek 4, 21149 Hamburg, 040 70200305,
kita-an-der-falkenbek-teamekiz@elbkinder-kitas.de,
www.hamburg.de/eltern-kind-zentren

Ośrodek dla rodziców i dzieci przy przedszkolu Storchennest

Weidengrasweg 2 a, 21147 Hamburg, 040 766092806,
ekiz-storchennest@drk-paedagogik.hamburg,
www.hamburg.de/eltern-kind-zentren/, www.drk-harburg.hamburg/
eltern-kind-zentrum

Ośrodek dla rodziców i dzieci, żłobek/przedszkole Elbkinder, Eddelbüttelstraße z ośrodkiem dla rodziców i dzieci

Eddelbüttelstraße 9, 21073 Hamburg, 040 775775,
kita-eddelbuettelstrasse@elbkinder-kitas.de,
www.hamburg.de/eltern-kind-zentren

Ośrodek dla rodziców i dzieci przy przedszkolu Grüne Insel/Dr. Ernst-Hinze-Haus

Stubbenhof 20, 21147 Hamburg, 040 65791020,
ekiz-stubbenest@drk-paedagogik.hamburg,
www.hamburg.de/eltern-kind-zentren/, www.drk-harburg.hamburg/
eltern-kind-zentrum

Ośrodek dla rodziców i dzieci Neuenfelde

Liedenkummer Bogen 2, 21129 Hamburg, 040 31182587,
ekiz-neuenfelde@drk-paedagogik.hamburg,
www.hamburg.de/eltern-kind-zentren/, www.drk-harburg.hamburg/
eltern-kind-zentrum

Szkoła dla rodziców Harburg

Maretstraße 50, 21073 Hamburg, 040 42871-2310,
elternschule-harburg@harburg.hamburg.de,
www.hamburg.de/harburg-elternschulen

Szkoła dla rodziców Süderelbe

Rehrstieg 60, 21147 Hamburg, 040 7960072,
elternschule-suederelbe@harburg.hamburg.de,
www.hamburg.de/harburg-elternschulen

Evangelicki Ośrodek Kształcenia Rodziny Harburg

Hölertwiete 5, 21073 Hamburg, 040 519000961,
info@fbs-harburg.de, www.fbs-harburg.de

WSPARCIE W CODZIENNOŚCI: **wellcome Hamburg-Harburg**

040 519000964, hamburg.harburg@wellcome-online.de,
www.wellcome-online.de

PRZEWODNICZY DLA RODZICÓW:**StadtteilEltern Heimfeld und Harburg-Kern [Rodzice z
dzielnic Heimfeld i Harburg-Kern]**

Neue Straße 23, 21073 Hamburg, 0173 6870448, info@kami-ev.de,
www.kami-ev.de/stadtteileltern

Przewodnicy dla rodziców Harburg-Süd

Scheeßeler Kehre 2, 21079 Hamburg, 040 766092-0,
info@drk-harburg.hamburg,
www.drk-harburg.hamburg/kinder-jugend-familie


Nachbarschaftsmütter [Matki z sąsiedztwa] Neuwiedenthal

Stubbenhof 20, 21147 Hamburg, 0163 5696430,
nachbarschaftsmuetter@drk-paedagogik.hamburg,
www.drk-harburg.hamburg/nachbarschaftsmuetter-und-elternlotsen

Przewodnicy dla rodziców Neugraben-Fischbek

Am Röhricht 19, 21147 Hamburg, 0163 3820004 und 01577 3645726,
elternlotsen-neugraben-fischbek@drk-paedagogik.hamburg,
www.drk-harburg.hamburg/nachbarschaftsmuetter-und-elternlotsen

DORADZTWO:**Evangelicka poradnia Süderelbe – porady wychowawcze,
porady dla rodzin i par oraz porady życiowe, oddział
Neugraben, w ośrodku kształcenia i zdrowia**

Am Johannisland 2, 21147 Hamburg, 040 70102301,
info@beratungsstelle-suederelbe.de,
www.beratungsstelle-suederelbe.de, 

**Evangelicka poradnia Süderelbe – porady wychowawcze,
porady dla rodzin i par oraz porady życiowe, oddział
Neuwiedenthal**

Rehrstieg 58, 21147 Hamburg, 040 7964608,
info@beratungsstelle-suederelbe.de,
www.beratungsstelle-suederelbe.de

**Frühe Hilfen Harburg i Süderelbe, porady dla rodziców z
dziećmi w wieku od 0 do 6 lat**

Standort Harburg, Eißendorfer Pferdeweg 40 a, 21075 Hamburg,
040 790104-44, www.kinderschutzbund-hamburg.de/projects-ar-
chive/fruehe-hilfe-harburg-suederelbe

Standort Süderelbe, Marktpassage 9, 21149 Hamburg,
040 761156480, beratungsstelle-fruehe-hilfen@hamburg.de

biff Harburg, porady dla kobiet

Neue Straße 59, 21073 Hamburg, 040 777602,
biffharburg@hamburg.de, www.biff-frauenberatung.de/harburg.html

Poradnia wychowawcza Harburg

Hermann-Maul-Straße 5, 21073 Hamburg, 040 42871-2327,
www.hamburg.de/harburg/erziehungsberatung

Poradnia wychowawcza Harburg

Arbeiterwohlfahrt (AWO) Landesverband Hamburg e.V.,
Julius-Ludowieg-Straße 9, 21073 Hamburg, 040 734436711
www.awo-hamburg.de/kinder-jugend-familie/erziehungsberatung

PORADY DLA OSÓB Z HISTORIĄ ZWIĄZANĄ Z MIGRACJĄ I UCHODŹSTWEM:

BI Bildung und Integration Hamburg Süd gGmbH [Kształcenie i integracja]

Schloßmühlendamm 1, 21073 Hamburg, 3095429-0,
harburg@bi-hh-sued.de, www.bi-hh-sued.de

Stowarzyszenie IN VIA Hamburg e.V.

Stubbenhof 2, 21147 Hamburg, 040 79612665,
mbe@invia-hamburg.de, www.invia-hamburg.de

Niemiecki Czerwony Krzyż, związek okręgowy Hamburg-Harburg

Hohe Straße 4, 21073 Hamburg, 040 659151-25,
www.drk-hamburg.hamburg/migrationsberatung-fuer-erwachsene-zuwanderer



Stopka redakcyjna

Urząd ds. pracy, zdrowia, spraw społecznych
Rodzina i integracja (urząd społeczny)
Wydział prac społecznych
Hamburger Straße 47, 22083 Hamburg

Der Kinderschutzbund Landesverband Hamburg e.V.
[Stowarzyszenie ochrony dzieci w landzie Hamburg]
Sievekingdamm 3 - Platz der Kinderrechte
20535 Hamburg

☎ 040 4329270
@ info@kinderschutzbund-hamburg.de
🏠 www.kinderschutzbund-hamburg.de

Edycja

SAINT ELMO'S GmbH & Co. KG

Dostępność broszury

Broszurę „Kto nam pomoże...” można zamawiać bezpłatnie drogą mailową (bestellungen@kinderschutzbund-hamburg.de).

Poza tym broszura jest dostępna do pobrania pod adresem: www.hamburg.de/fruehe-hilfen.

Stan aktualizacji

Luty 2024





Der Kinderschutzbund
Landesverband
Hamburg



Hamburg